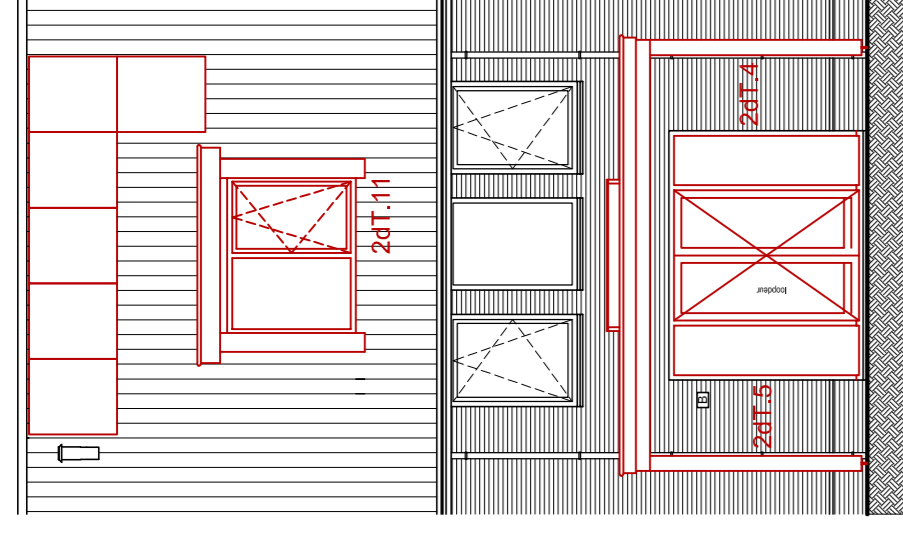


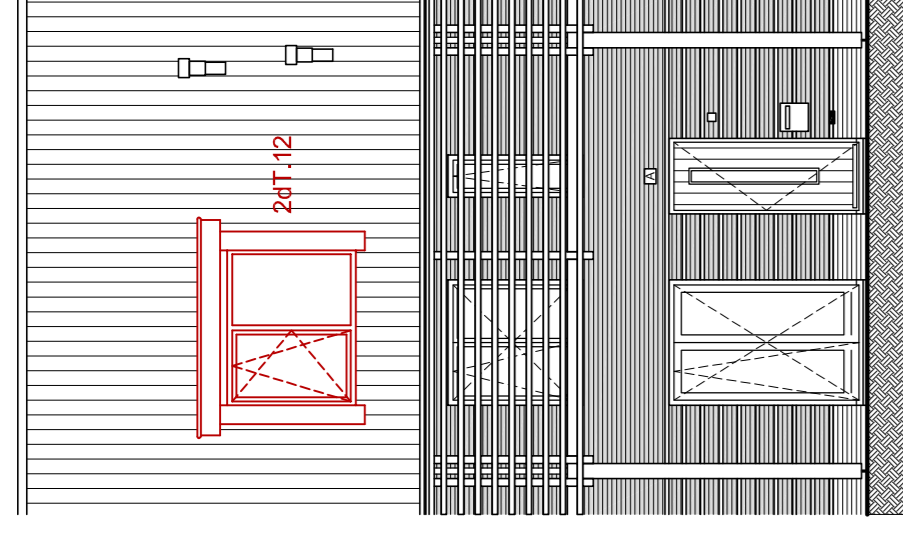
Achtergevel
schaal 1:100

Optie 2d1.1: uitbouw 1,20 m
Optie 2d1.2: uitbouw 2,40 m
Optie 2d1.3: lichtstraat in optie uitbouw 2,40 m



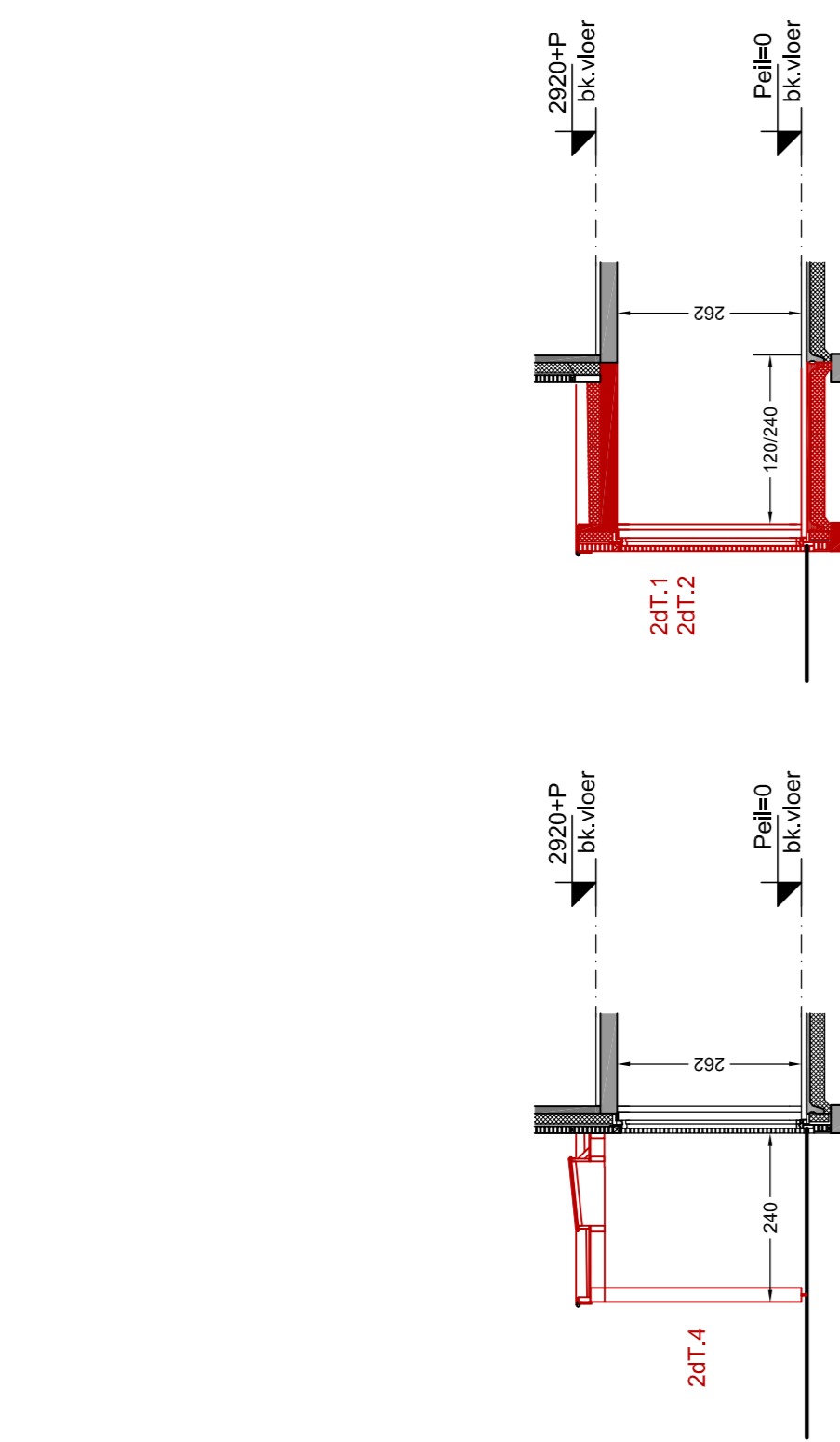
Achtergevel
schaal 1:100

Optie 2d1.4: veranda 2,40m + lichtstraat
Optie 2d1.5: dubbele deuren achtergevel
Optie 2d1.6: dakkapel achtergevel



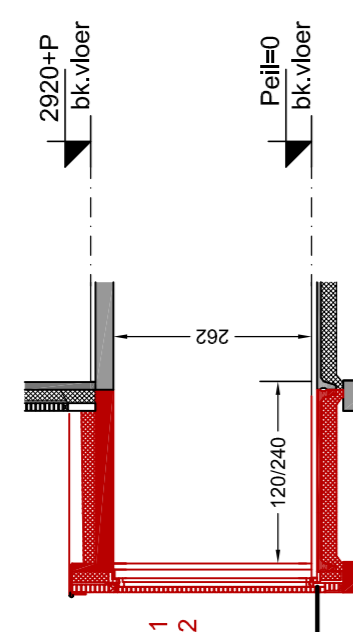
Voorgevel
schaal 1:100

Optie 2d1.12: dakkapel voorgevel



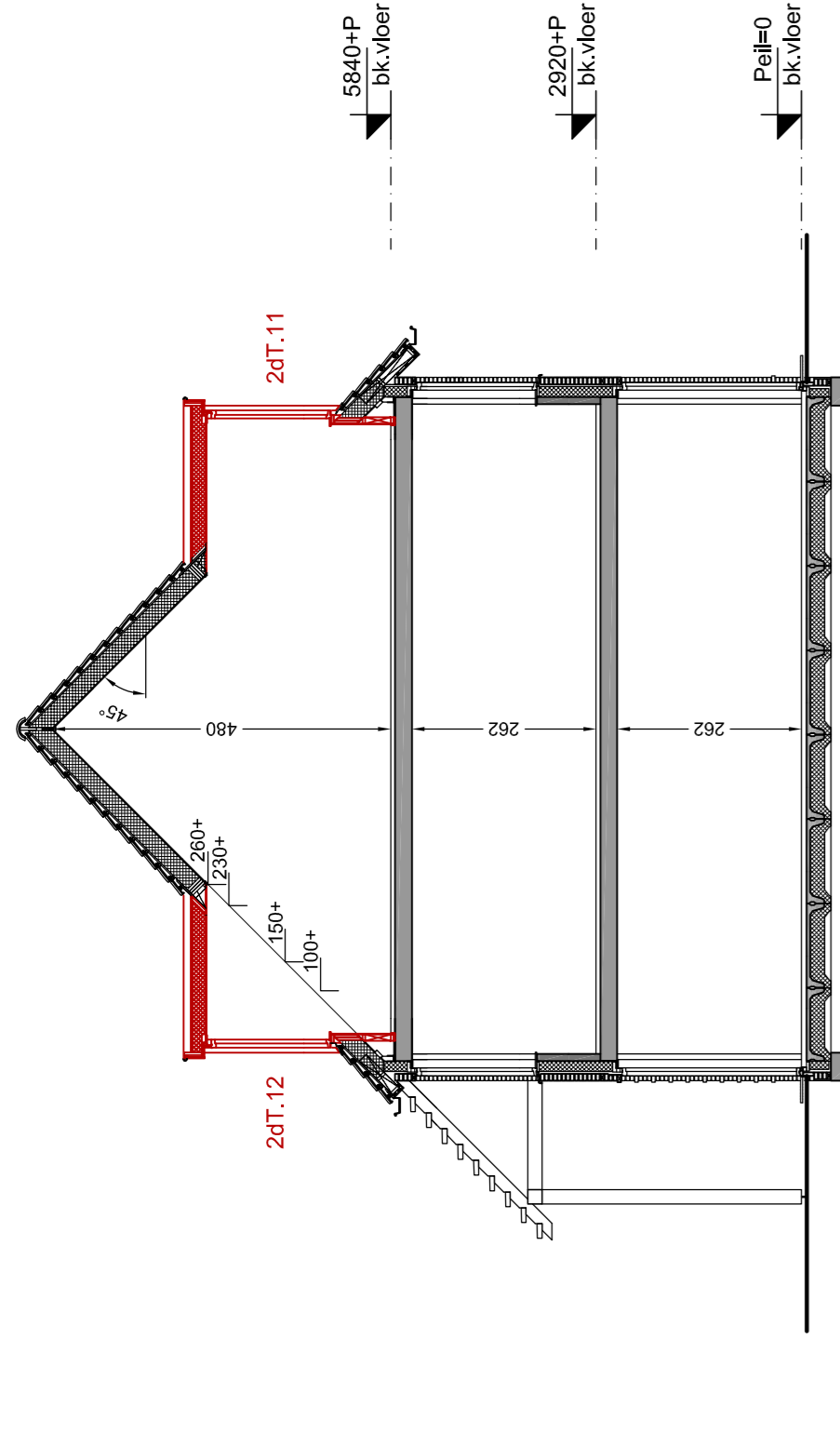
Doorsnede E2
schaal 1:100

Optie 2d1.4: veranda 2,40m + lichtstraat



Doorsnede F2
schaal 1:100

Optie 2d1.1: uitbouw 1,20 m
Optie 2d1.2: uitbouw 2,40 m



Doorsnede H2
schaal 1:100

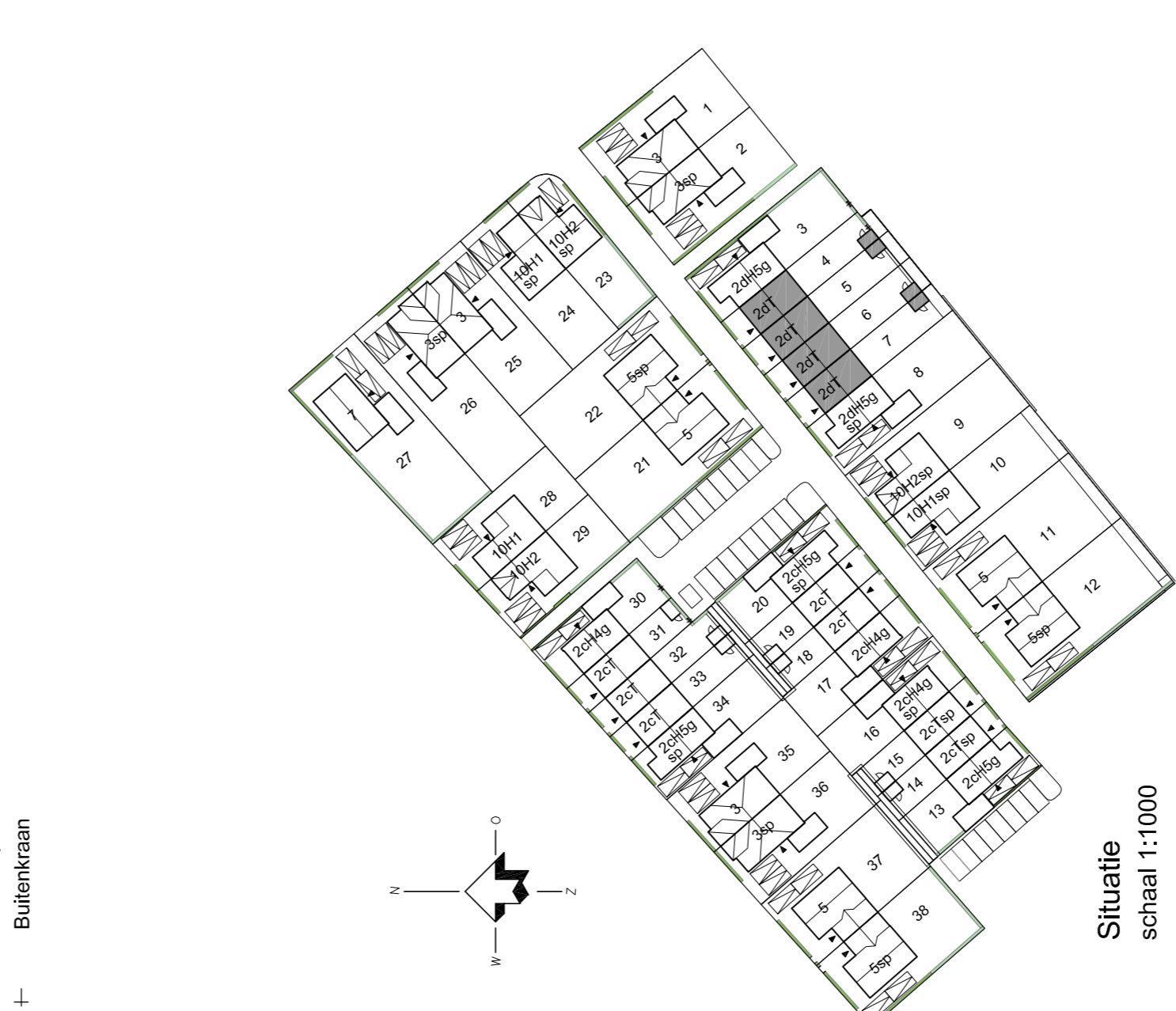
Optie 2d1.11: dakkapel achtergevel
Optie 2d1.12: dakkapel voorgevel

Renwood materialen

- Beton
- Metselwerk bakelieten
- Kalkzandsteen
- Lichte schalingwand
- Isolatie
- Isolatie + houten gevelkleien
- Houten regelwerk + houten gevelkleien
- Vormsteen + laag groot met laag Gebroeders bakland
- Veiligheidsglas i.b.v. doorvalbeveiliging

De daglicht- en ventilatievoorzieningen zijn gebaseerd op de verlate oppervlakte van een veiligheidsglas, conform het Bouwbesluit. Het is mogelijk om de mate van daglichttoevoer op sommige plaatsen enigzins in het geringe komt. Dit kan worden gecompenseerd door het nemen van de zogenaamde 'vijftienminuut' methode. Dit betreft een wettelijke bepaling die stelt dat er op geen moment meer dan 15 minuten van de daglichttoevoer moet worden voorzien. Het is mogelijk om de mate van daglichttoevoer te compenseren door het nemen van de zogenaamde 'vijftienminuut' methode. Dit betreft een wettelijke bepaling die stelt dat er op geen moment meer dan 15 minuten van de daglichttoevoer moet worden voorzien. Het is mogelijk om de mate van daglichttoevoer te compenseren door het nemen van de zogenaamde 'vijftienminuut' methode.

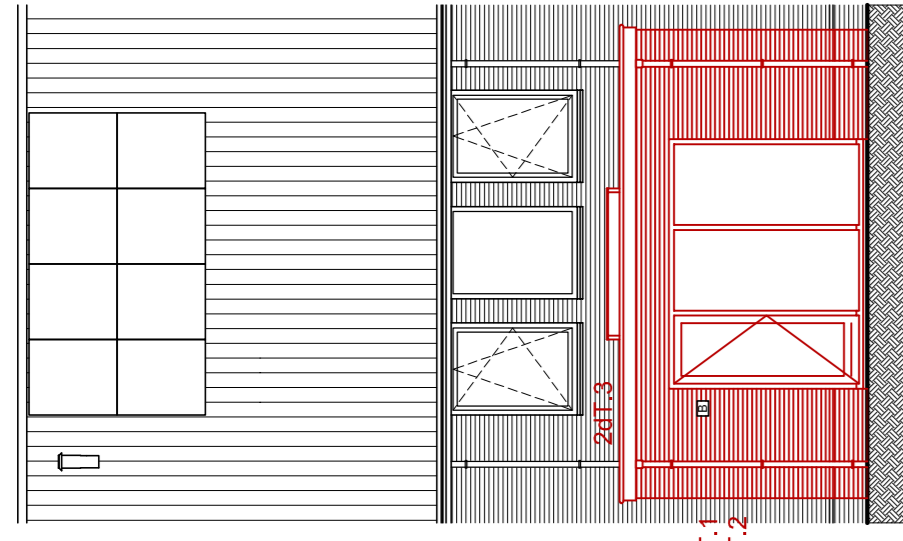
- Renwood installatie**
- Drutebel
 - Bakdraker
 - Wandlichtpunt
 - Pilondichtpunt
 - Eenzijdige schakelaar
 - Wisselschakelaar
 - Sprinkelschakelaar
 - Verdelers vloerverwarming
 - Vloerverwarming
 - Rotator
 - Keuken / badkamer / elektra conform opgave op aparte leverancier
 - Kruipruimte
 - Bovenkant versterktaak t.o.v. vloerplaat in mm
 - Thermostaat
 - Centrale antenne-voeding
 - Loze leiding algemeen
 - Rookmelder (aangelsloten op het lichtnet)
 - Afvoerpunt mechanische ventilatie
 - Trovoerpunt mechanische ventilatie
 - Buitenkraan
- Opstelplaats warmwater
Opstelplaats wasdroger
Opstelplaats warmtepomp
Opstelplaats warmte terugwinning
Opstelplaats warmte terugwinning
Opstelplaats warmte terugwinning



GEBROEDERS Blokland
samen in ontwikkeling en bouw

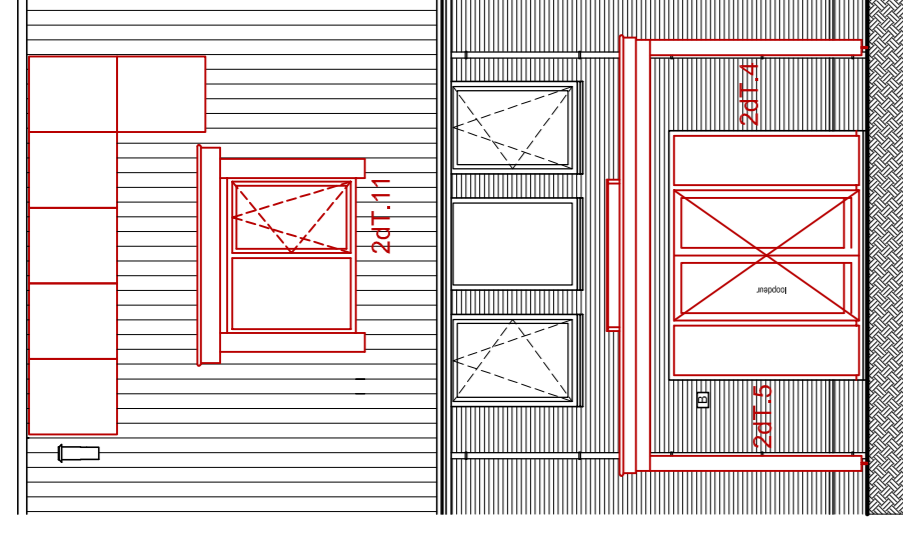
Hoef en Haag
leefje droom

project: Hoef en Haag De Erven
datum: 16-02-2021
proefnummer: 03037
schaal: 1:50/1:100
format: 130x695
bladmnr: 15011/100
VK-2d1TOP



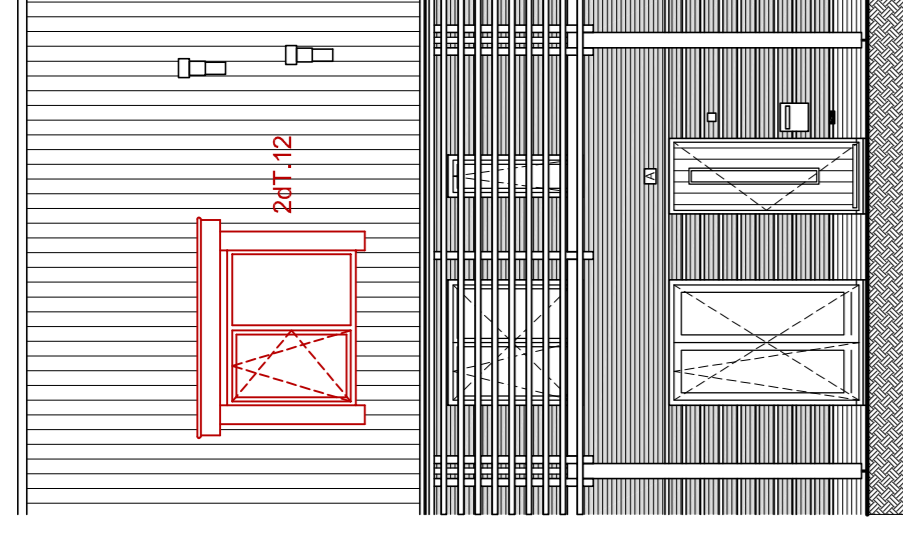
Begane grond
schaal 1:50

Optie 2d1.1: uitbouw 1,20 m
Optie 2d1.6: trapkast



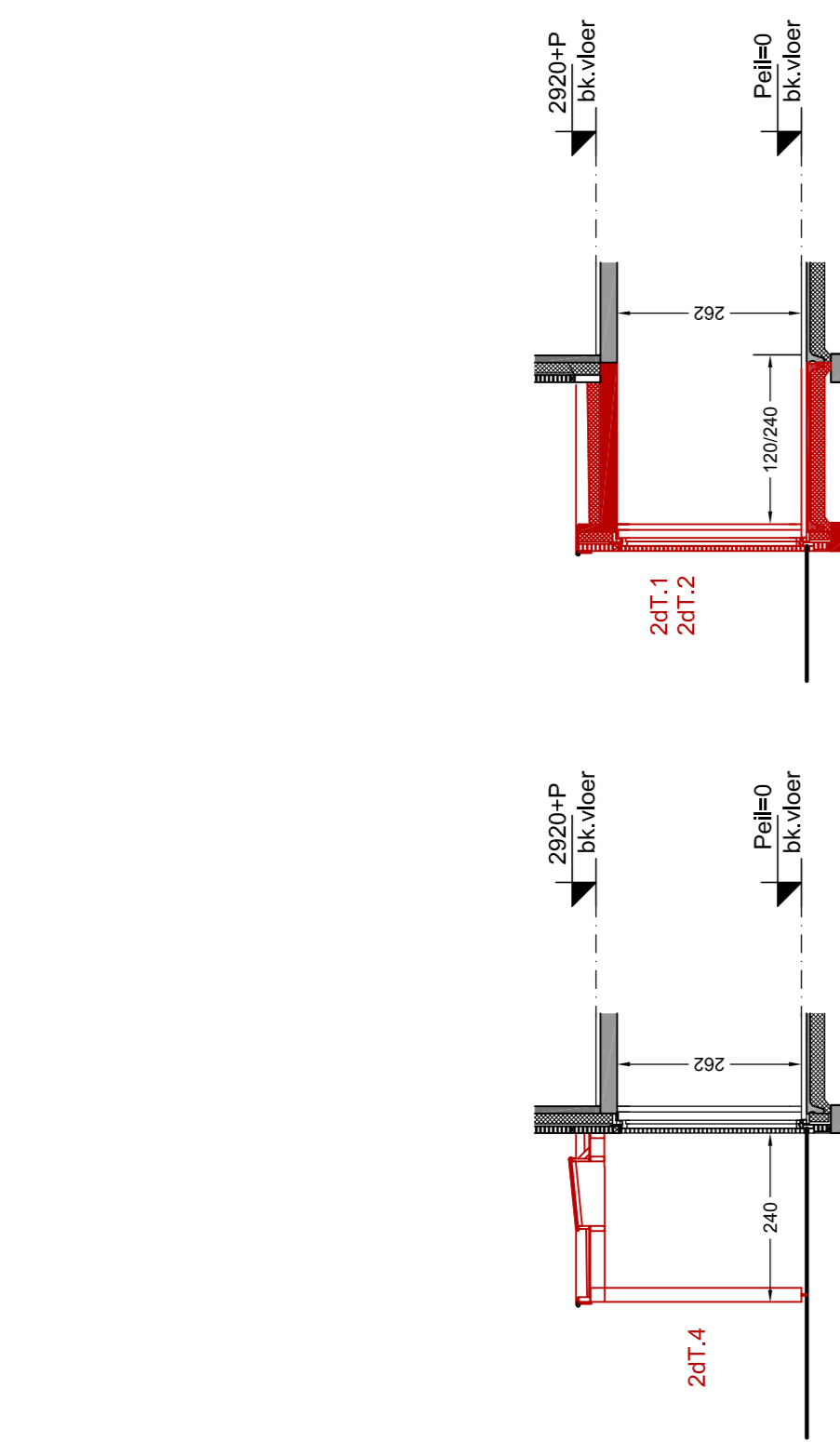
Begane grond
schaal 1:50

Optie 2d1.2: uitbouw 2,40 m
Optie 2d1.3: lichtstraat in optie uitbouw 2,40 m



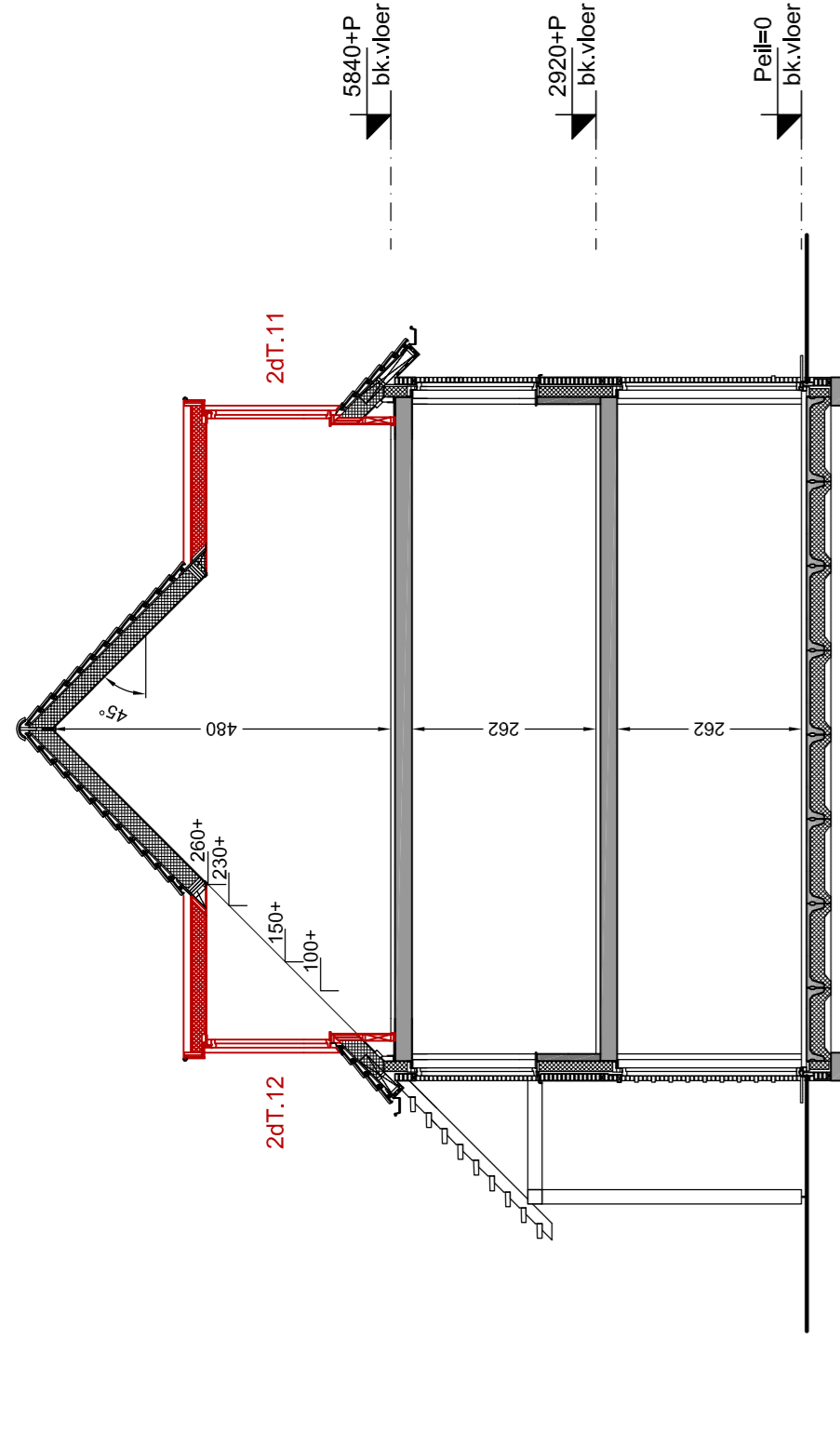
Begane grond
schaal 1:50

Optie 2d1.4: veranda 2,40 m + lichtstraat
Optie 2d1.5: dubbele deuren achtergevel



1e Verdieping
schaal 1:50

Optie 2d1.7: inbouwkast i.p.v. slaapkamer 3
Optie 2d1.8: wand tussen slaapkamer 1 en 2 verplaatsen



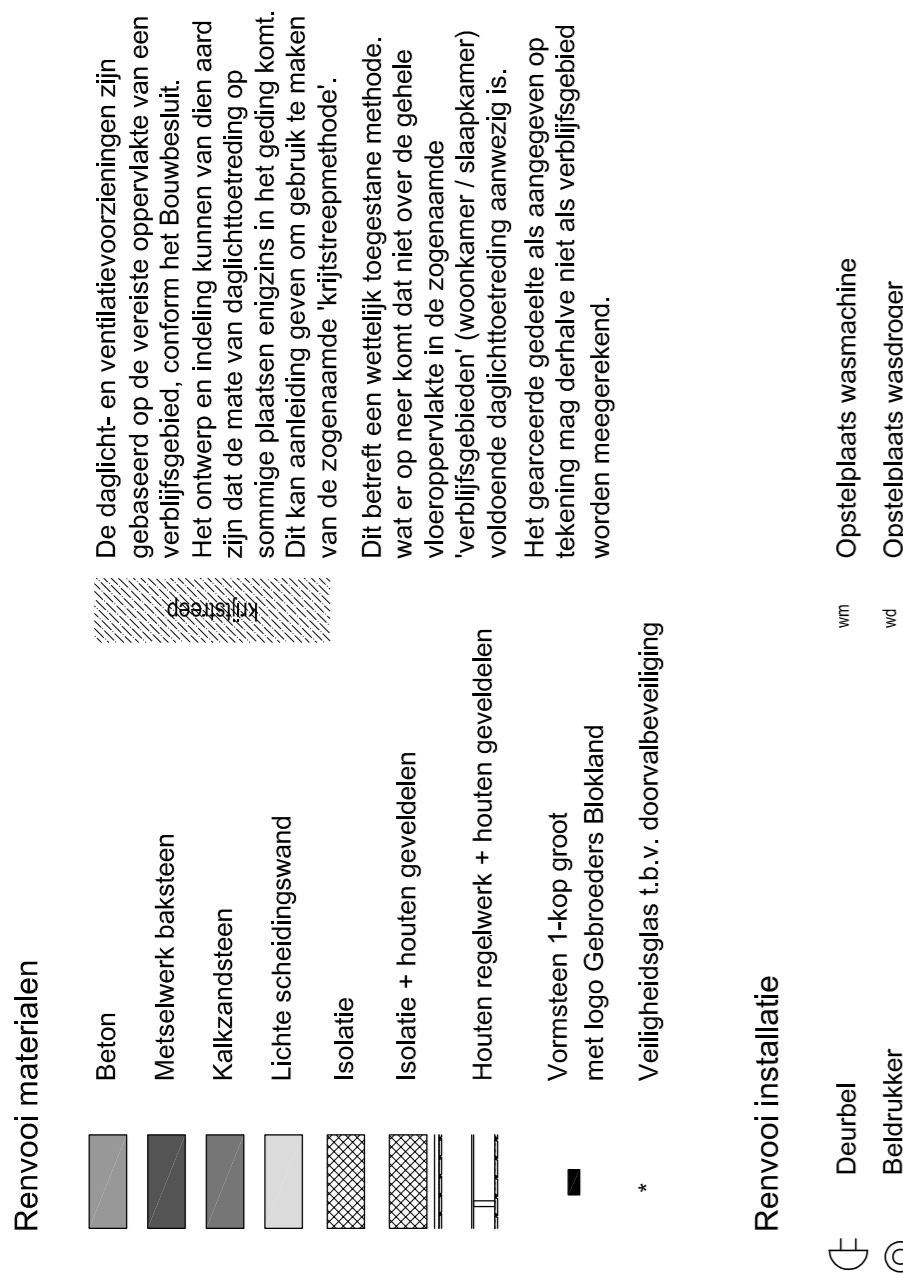
2e Verdieping
schaal 1:50

Optie 2d1.9: slaapkamer 1 en 3 samenvoegen
Optie 2d1.10: vergroten badkamer



2e Verdieping
schaal 1:50

Optie 2d1.11: dakkapel achtergevel
Optie 2d1.12: dakkapel voorgevel
Optie 2d1.14: indeling zolderverdieping 2 ruimtes



2e Verdieping
schaal 1:50

Optie 2d1.13: indeling zolderverdieping 1 ruimte