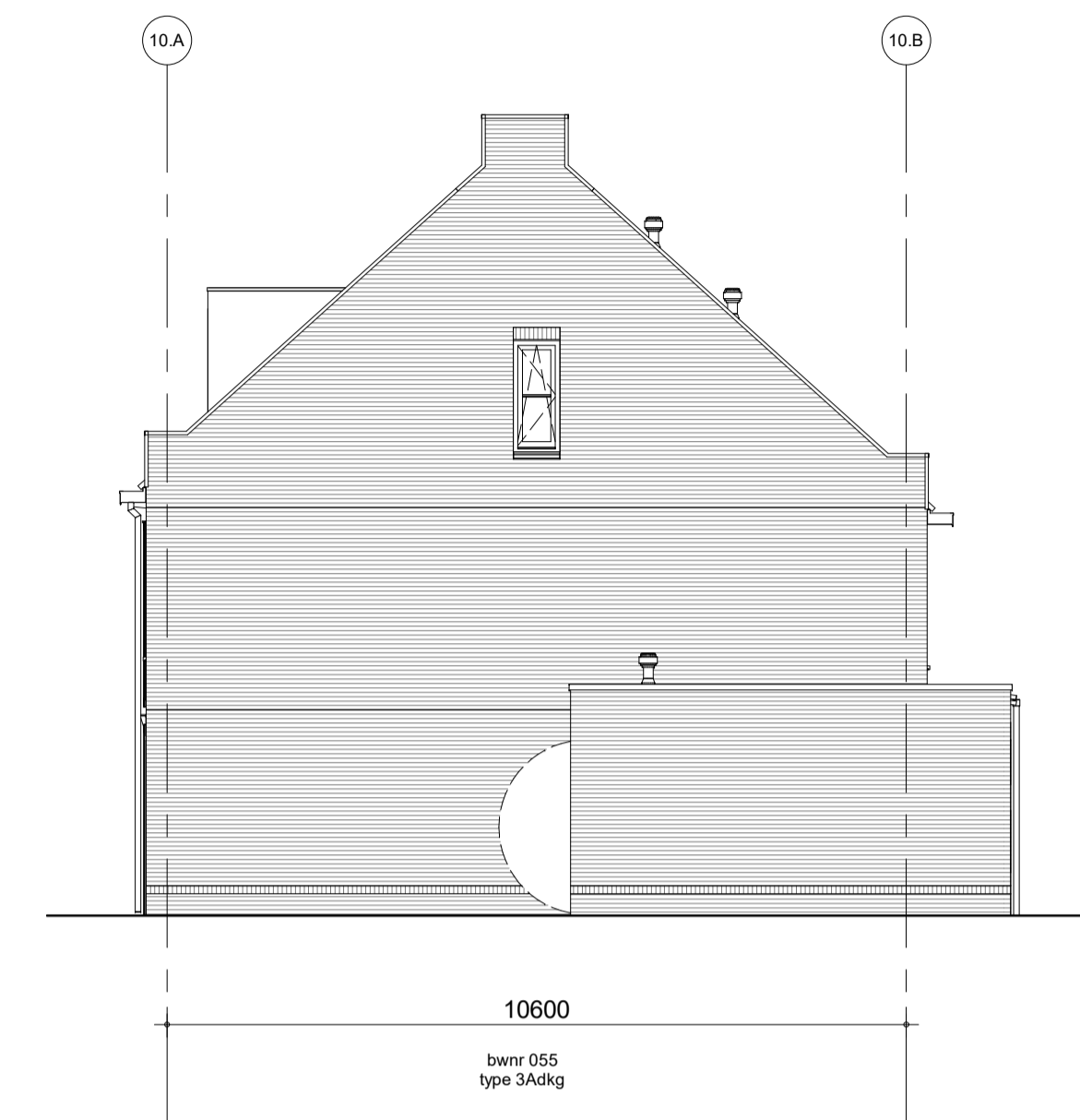




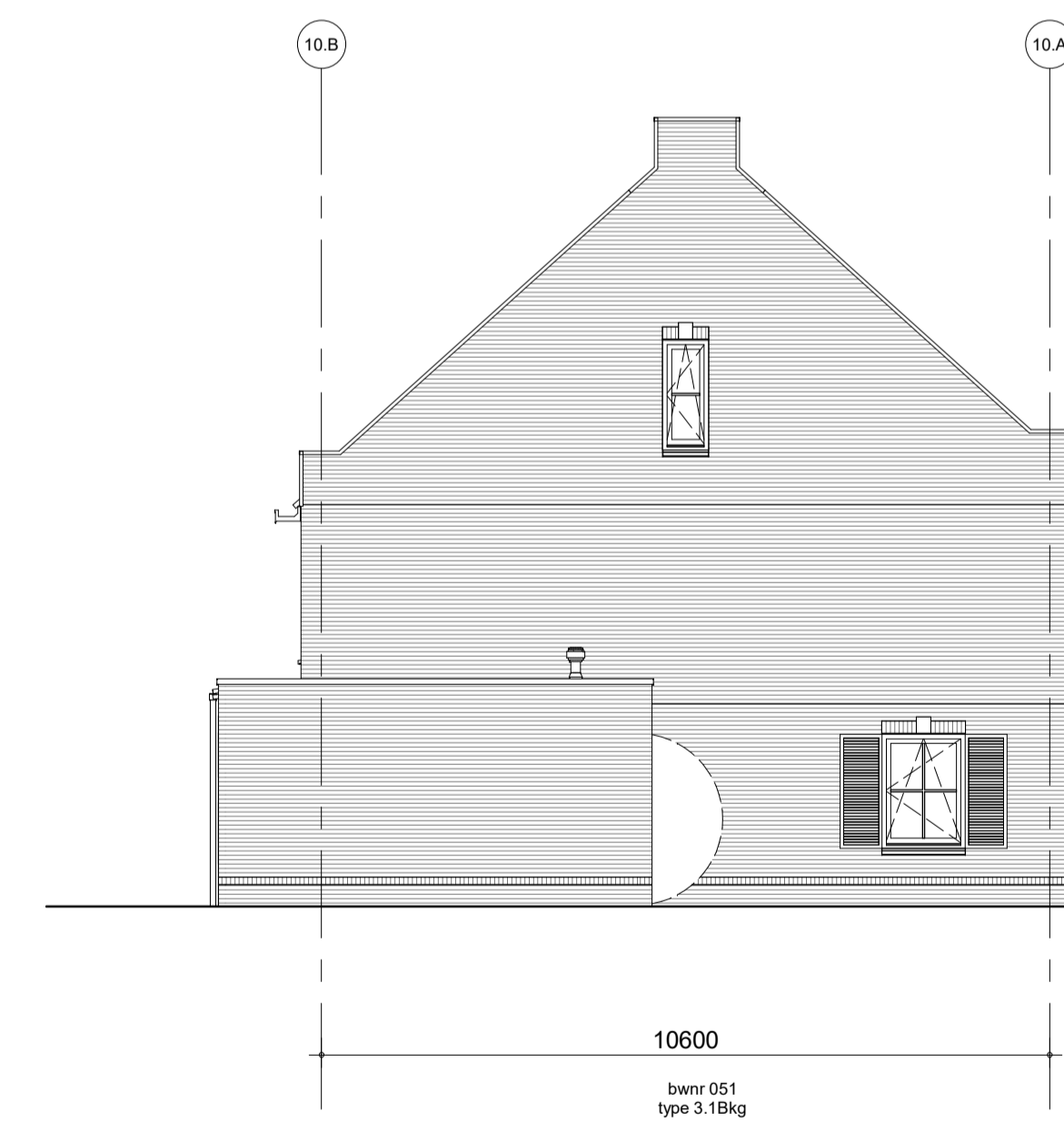
voorgevel - blok 10



zijgevel rechts - blok 10



achtergevel - blok 10



zijgevel links - blok 10

PV panelen zijn indicatief en worden conform een nader te bepalen opgave installateur bepaald

□ = PV paneel optioneel

Voor kleur metselwerk zie kleur-materiaalstaat

Knijvoegen op stramen + postle HWA projectgebonden bepalen
Uitgangspunt HWA: 1x HWA per 2 woningen op stramen

* = veiligheidsglas

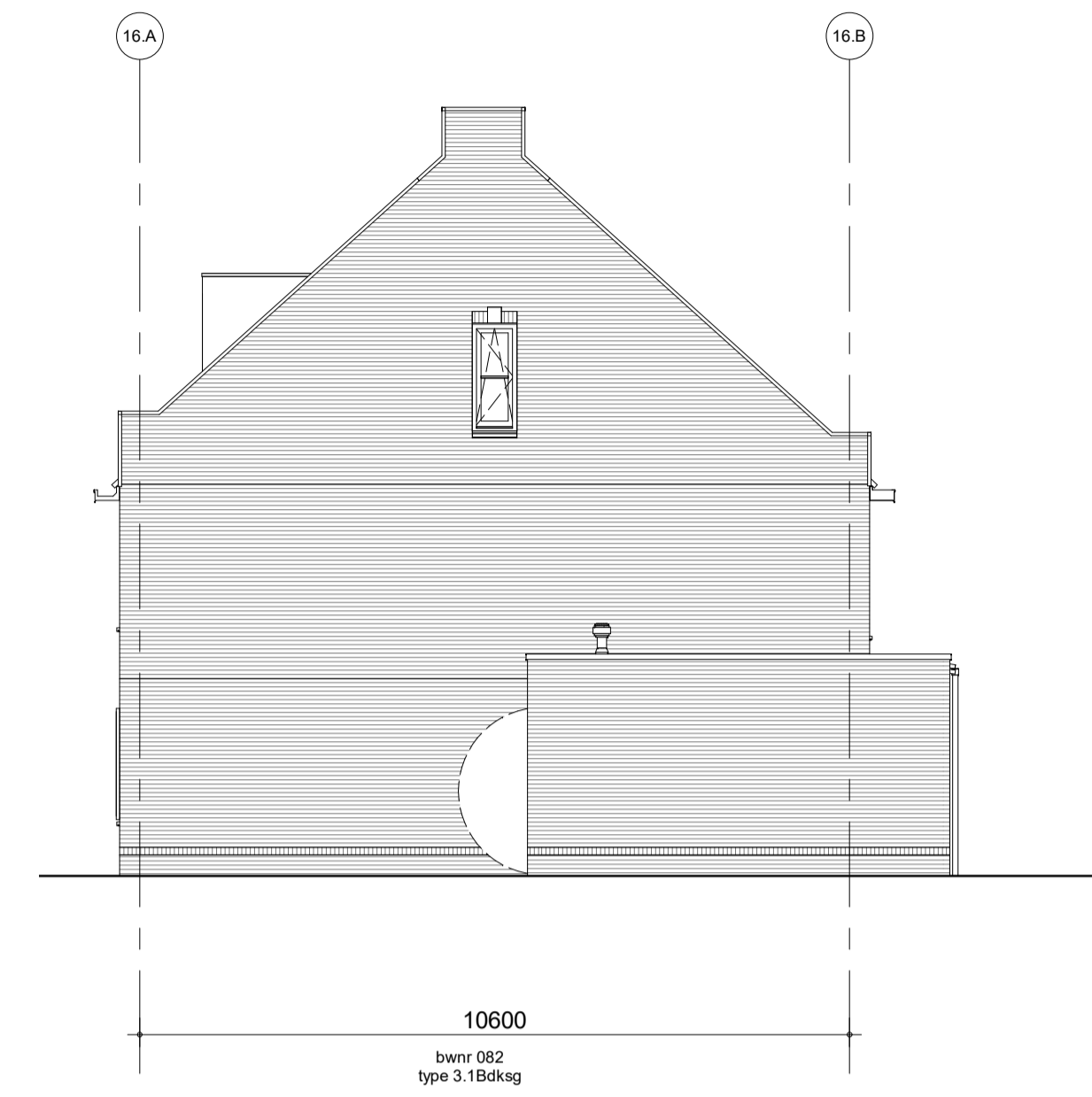
** = colorbet

= zonerende coating

	project Vianen 60 won Hoef en Haag fase 4I	getekend Lmk status definitief	schaal 1:100 datum 02-02-2024
	omschrijving Blok10 geveloverzicht type 3	project nr 9715 tekening nr V-Blok10-01	wijz.



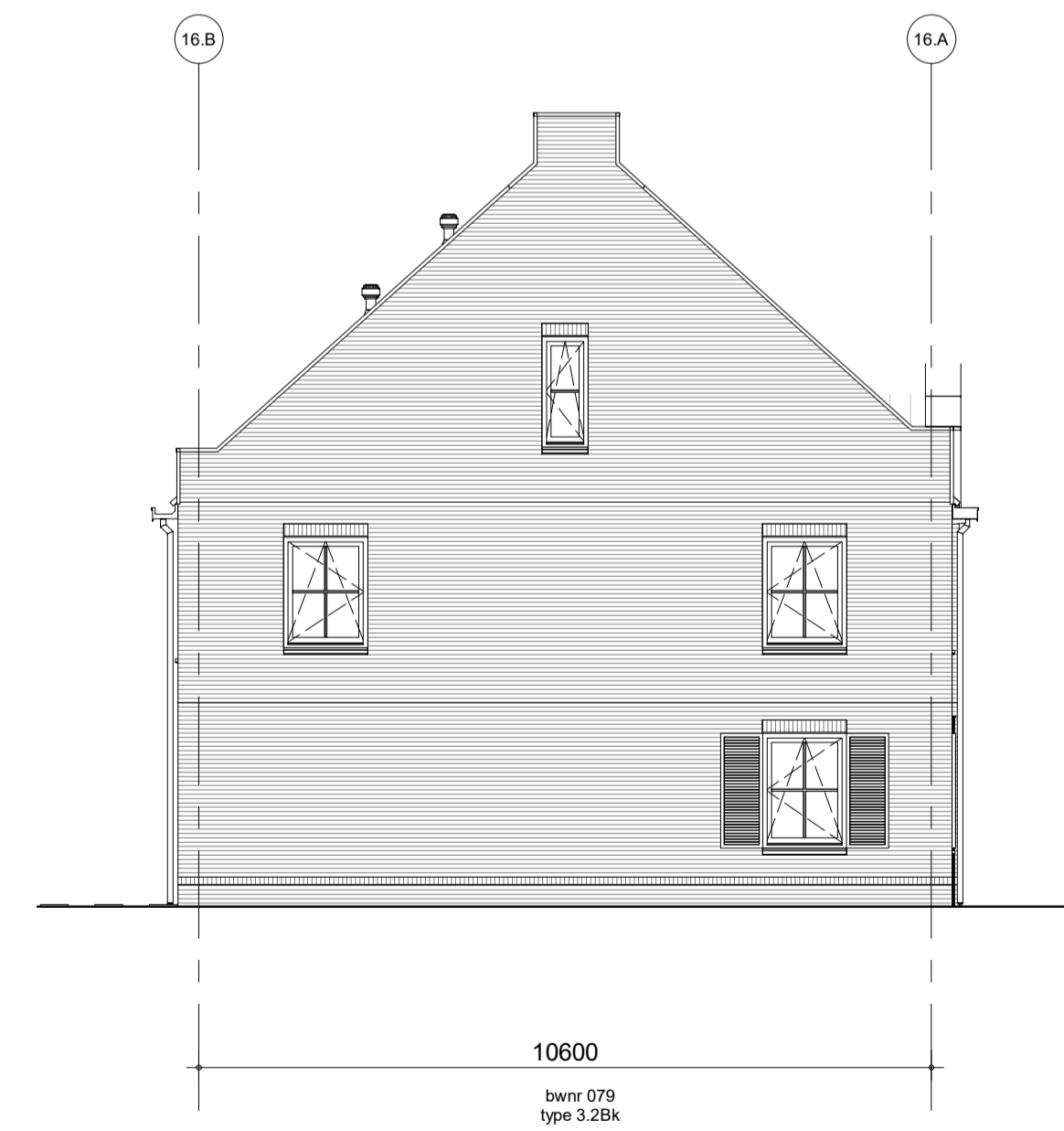
voorgevel - blok 16



zijgevel rechts - blok 16

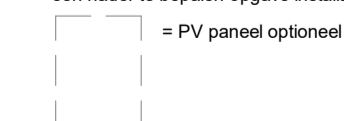


achtergevel - blok 16



zijgevel links - blok 16

PV panelen zijn indicatief en worden conform een nader te bepalen opgave installateur bepaald



Voor kleur metselwerk zie kleur-materiaalstaat

Knipvoegen op stramen + postle HWA projectgebonden bepalen
Uitgangspunt HWA: 1x HWA per 2 woningen op stramen

* = veiligheidsglas

** = colorbet

= zonerende coating

	project	Vianen 60 won Hoef en Haag fase 4l
	omschrijving	Blok16 geveloverzicht type 3

getekend	Lmk	schaal	1:100
status	definitief	datum	02-02-2024
project nr	9715	tekening nr	
		wijz.	
			V-Blok16-01
			formaat: A1