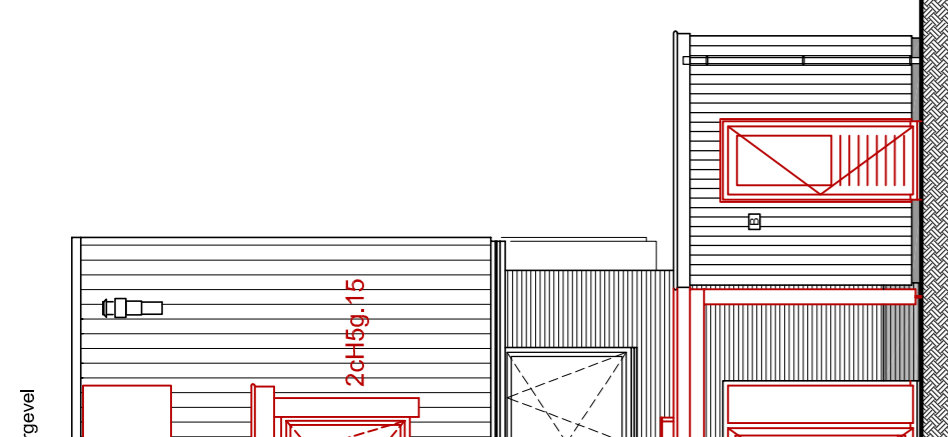
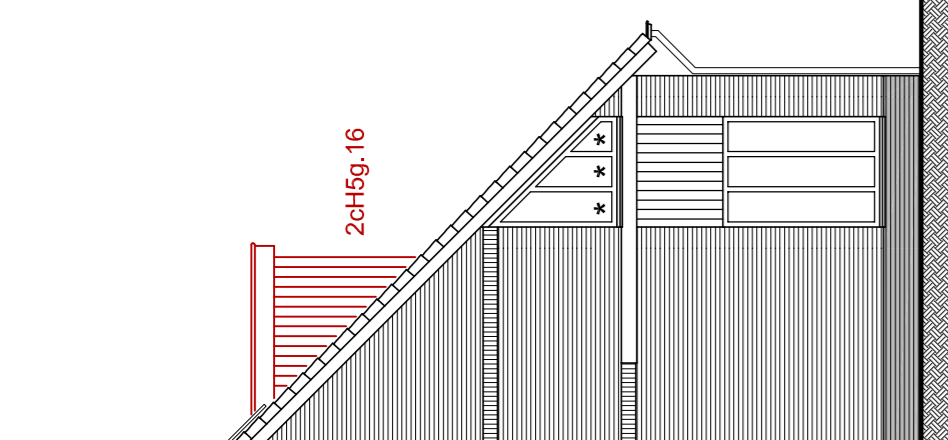


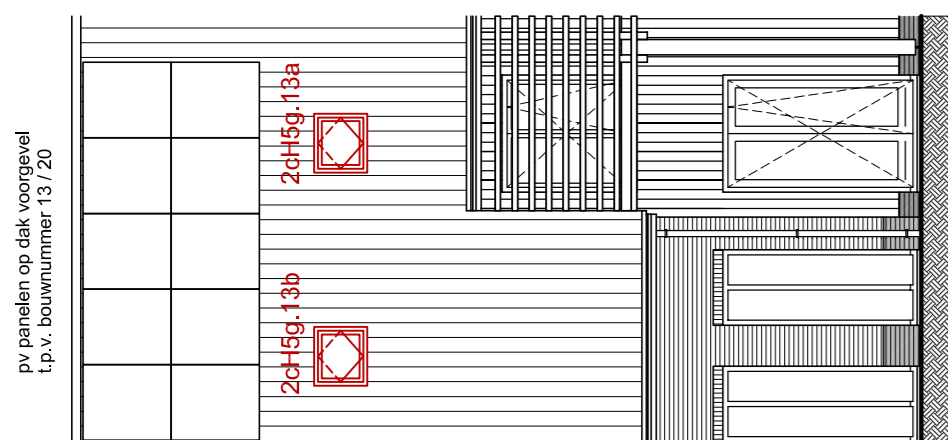
Achtergevel
 schaal 1:100
 Optie 2cH5g.1: uitbouw 1,20 m
 Optie 2cH5g.2: uitbouw 2,40 m
 Optie 2cH5g.3: lichtstraat in optie uitbouw 2,40 m



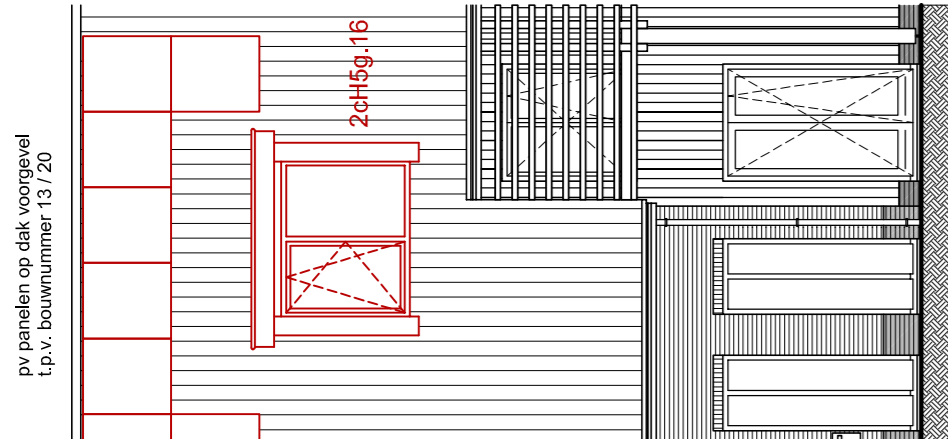
Achtergevel
 schaal 1:100
 Optie 2cH5g.4: veranda 2,40m + lichtstraat
 Optie 2cH5g.5: dubbele deuren achtergevel
 Optie 2cH5g.15: dakkapel achtergevel



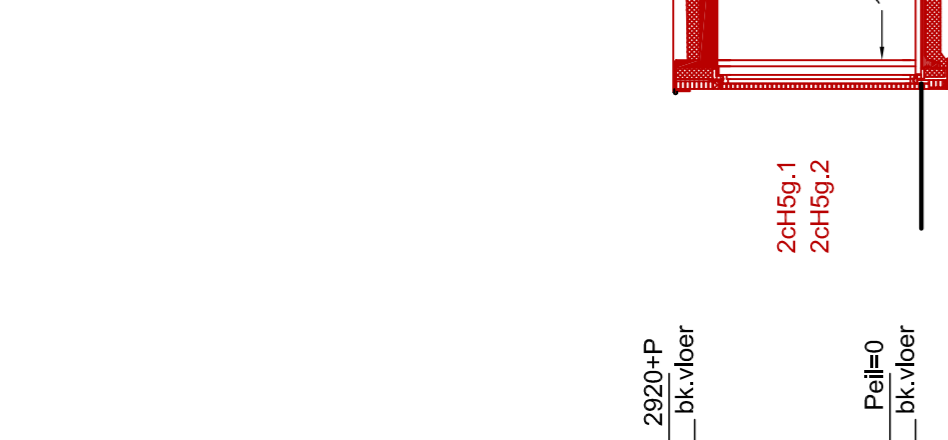
Koppegevel
 schaal 1:100
 Optie 2cH5g.10: raam 1e verdieping kopgevel
 Optie 2cH5g.15: dakkapel achtergevel
 Optie 2cH5g.16: dakkapel voorgevel



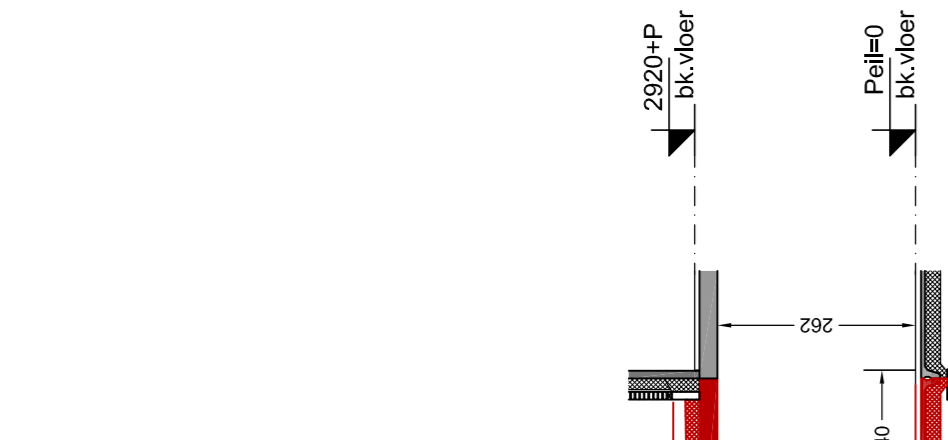
Voorgevel
 schaal 1:100
 Optie 2cH5g.13a: dakraam voorgevel (positie a en/of b)
 Optie 2cH5g.13b: dakraam voorgevel (positie a en/of b)



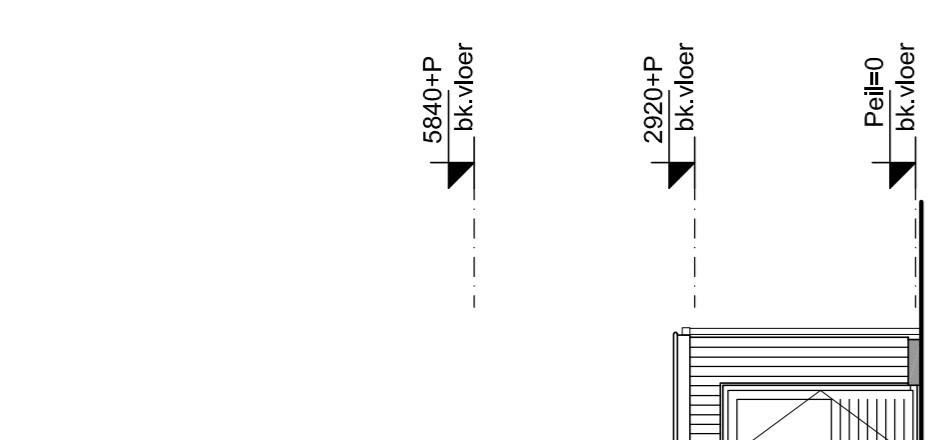
Voorgevel
 schaal 1:100
 Optie 2cH5g.16: dakkapel voorgevel



Doorsnede E2
 schaal 1:100
 Optie 2cH5g.4: veranda 2,40m + lichtstraat



Doorsnede F2
 schaal 1:100
 Optie 2cH5g.1: uitbouw 1,20 m
 Optie 2cH5g.2: uitbouw 2,40 m



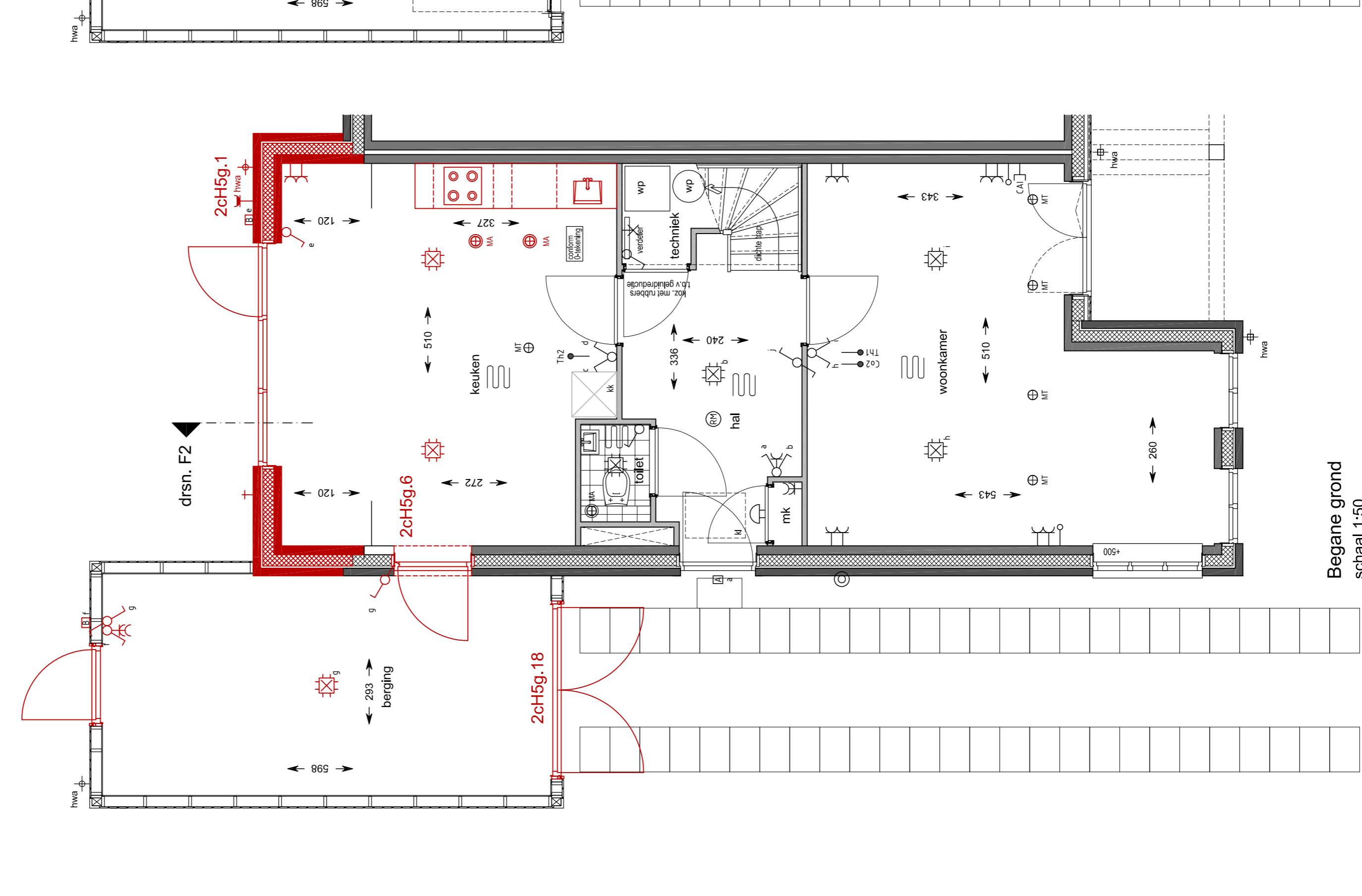
Doorsnede G2
 schaal 1:100
 Optie 2cH5g.15: dakkapel achtergevel
 Optie 2cH5g.16: dakkapel voorgevel

Renwout materialen

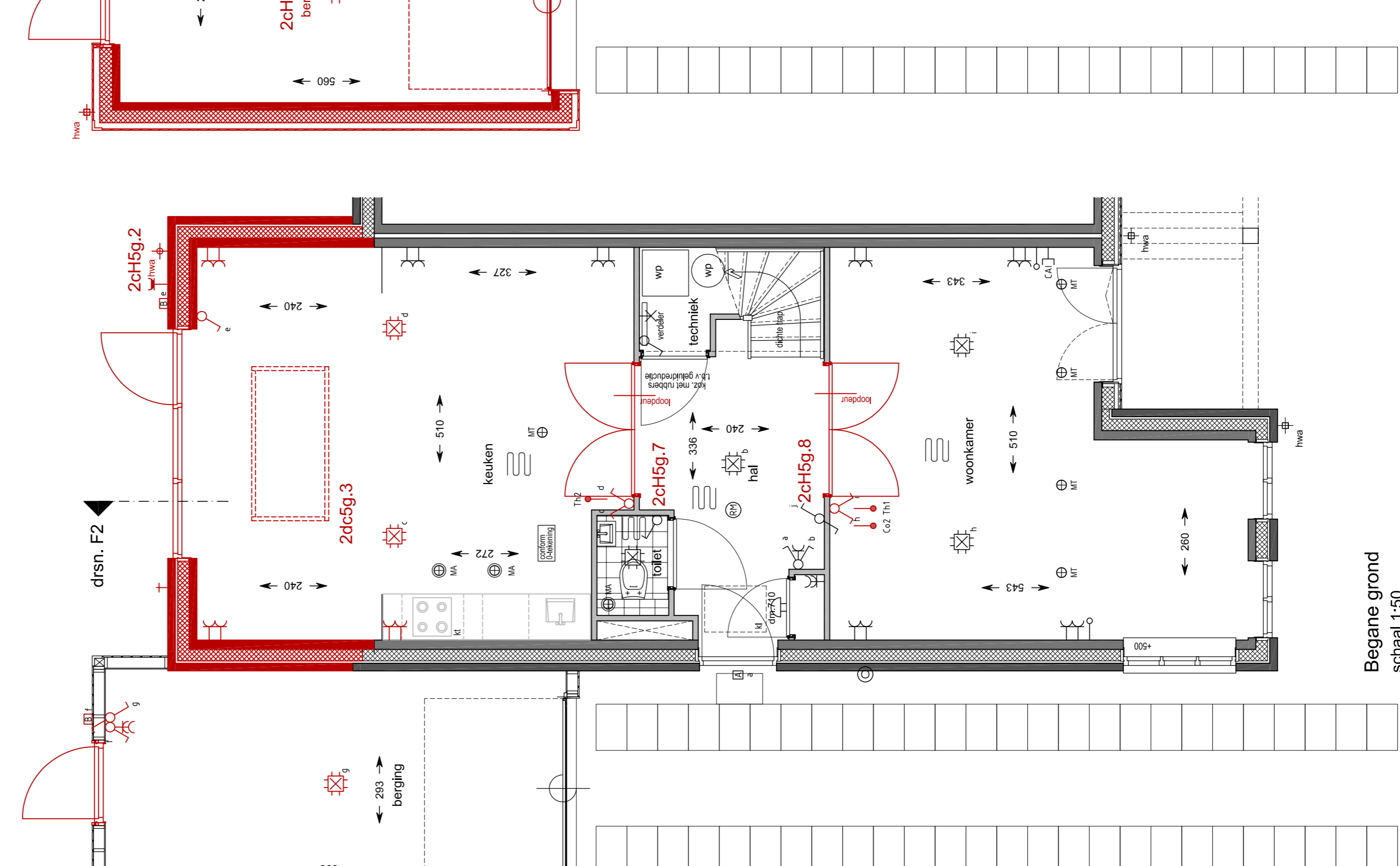
- Beton
- Metselwerk baksteen
- Kalkzandsteen
- Lichte scheidingwand
- Isolatie
- Isolatie + houten geveldelen
- Houten ngelwèk + houten geveldelen
- Vormsteeën 1-kop groot met ligo Gekroonde Blokland
- Vaalglastglas l.b.v. doorborelving

De dichtlicht- en ventilatievoorzieningen zijn geplaatst op de venster openstaats van een raam. Het ontwerp en indeling kunnen van dien aard zijn dat de mate van daglichttoeslag op de binnenruimte anders kan zijn. Dit kan aanleiding geven om gebruik te maken van de zogenaamde 'Kijflijstregelmethode'. Dit betreft een wettelijk toegestane methode voor het berekenen van de zogenaamde 'verlichtingsgraad' (woonkamer / slaapkamer) voldoende daglichttoeslag aanwezig is. De afmetingen van de venster opening mag daarbij niet als verlichtingsgraad worden meegerekend.

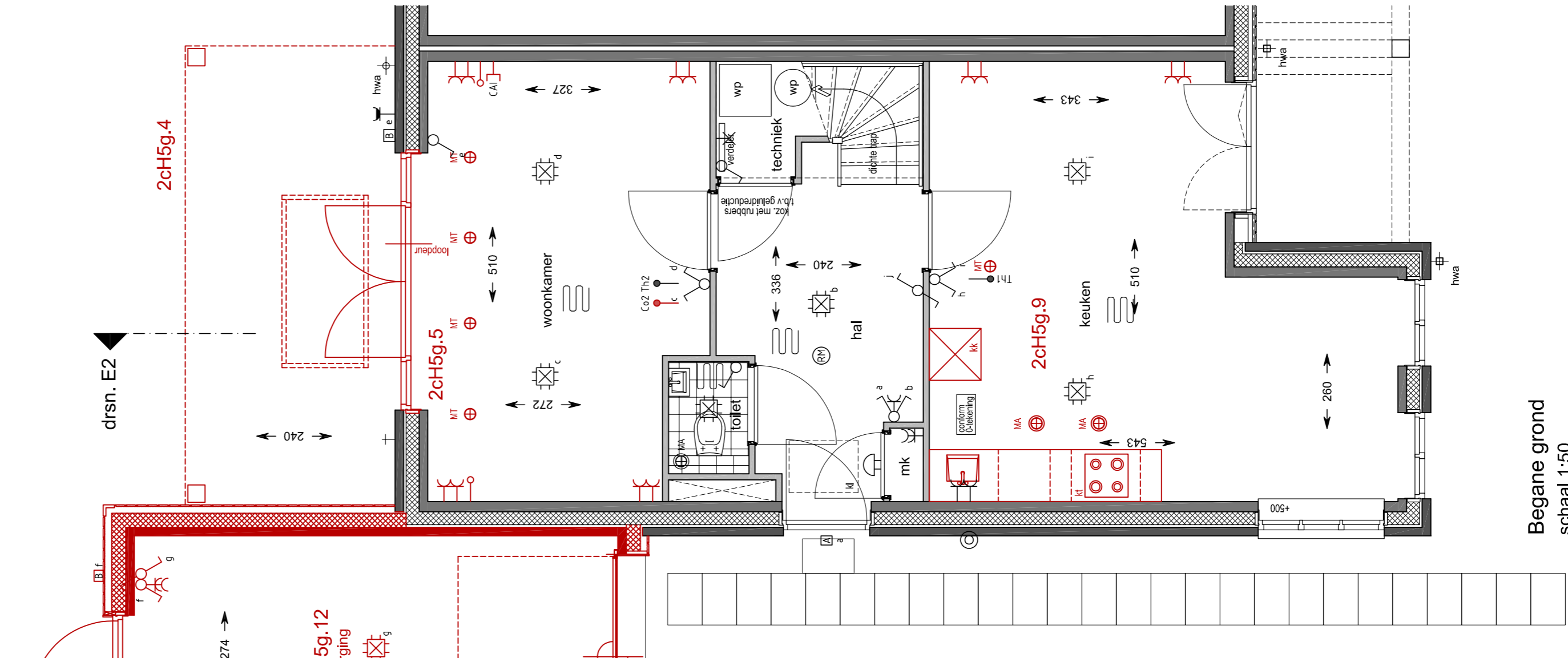
- Renwout installatie**
- Daurobal
 - Balkafkoker
 - Wandafkoker
 - Plafondlichtpunt
 - Enkelelichtpunt
 - Wisselkastkast
 - Scheidschakelaar
 - Wandcontactdoos
 - Wandcontactdoos elektrisch, geaard
 - Aansluitpunt omvormer (pv-panels)
 - Thermostaat
 - Centrale antenne-richting
 - Loze leiding algemeen
 - Rookmelder (aangestoken op het lichtnet)
 - Alarmpunt mechanische ventilatie
 - Toevorstpunt mechanische ventilatie
 - Buitenkraan
- Opstelplaats vaatwasmachine
 Opstelplaats wasdroger
 Opstelplaats verwarmingsinstallatie
 Opstelplaats verwarmingsinstallatie
 Verdeler vloerverwarming
 Vloerverwarming
 Rookkoker
 Keuker / badkamer / deksto conform opgave
 opgaवे leverancier
 Kruipruim
 Rookmelder niet-sterkbaar t.o.v. brand
 Ventilatieunit in gewel
 Ventilatieunit in gewel
 Lichtpunt op gewel



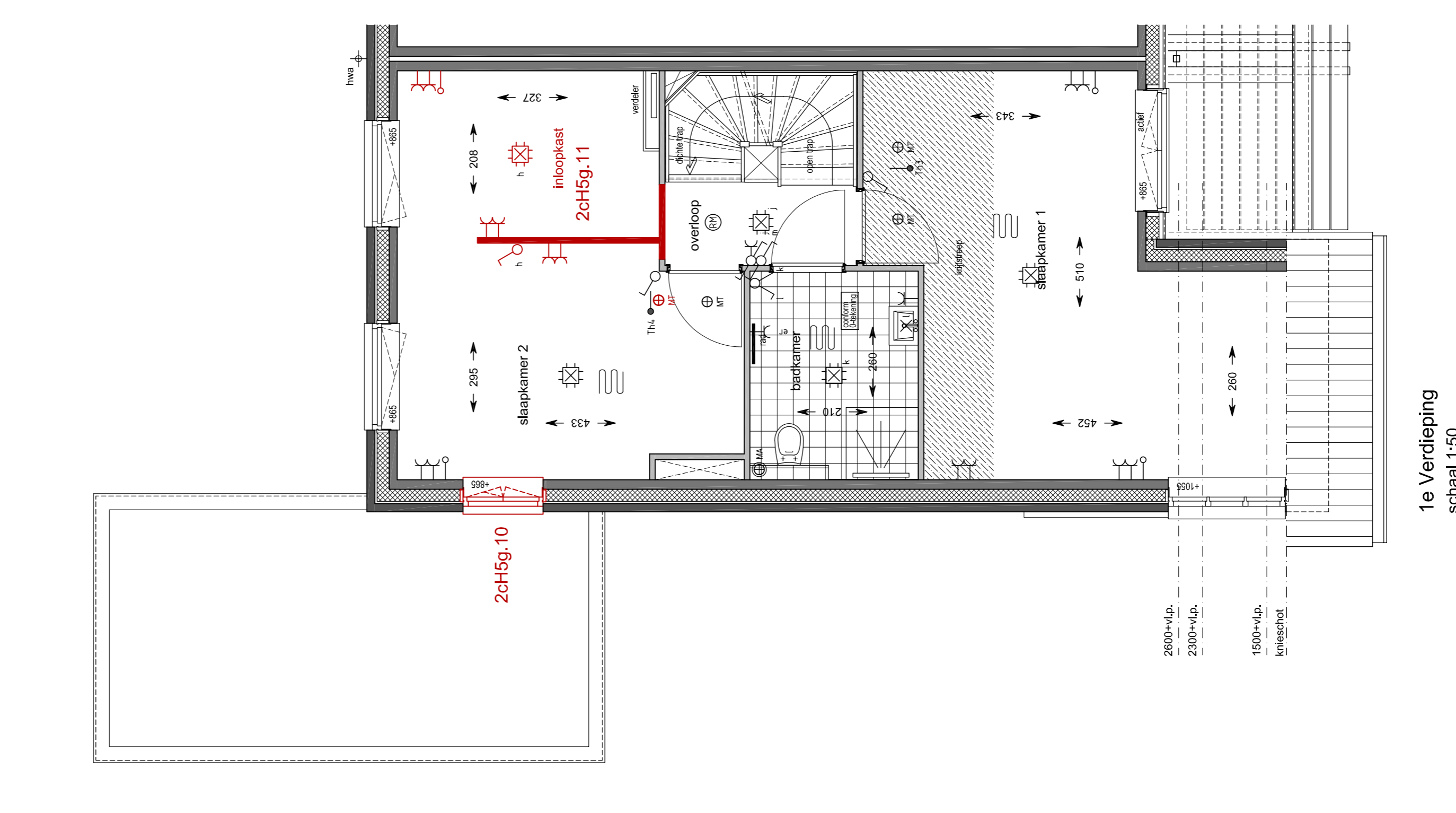
Begane grond
 schaal 1:50
 bouwnummer getekend : 13
 bouwnummer gesplegeld : 20 / 34
 Optie 2cH5g.1: uitbouw 1,20 m
 Optie 2cH5g.6: deur naar berging (keuken verplaatsen)
 Optie 2cH5g.18: openslaande bergingsdeuren



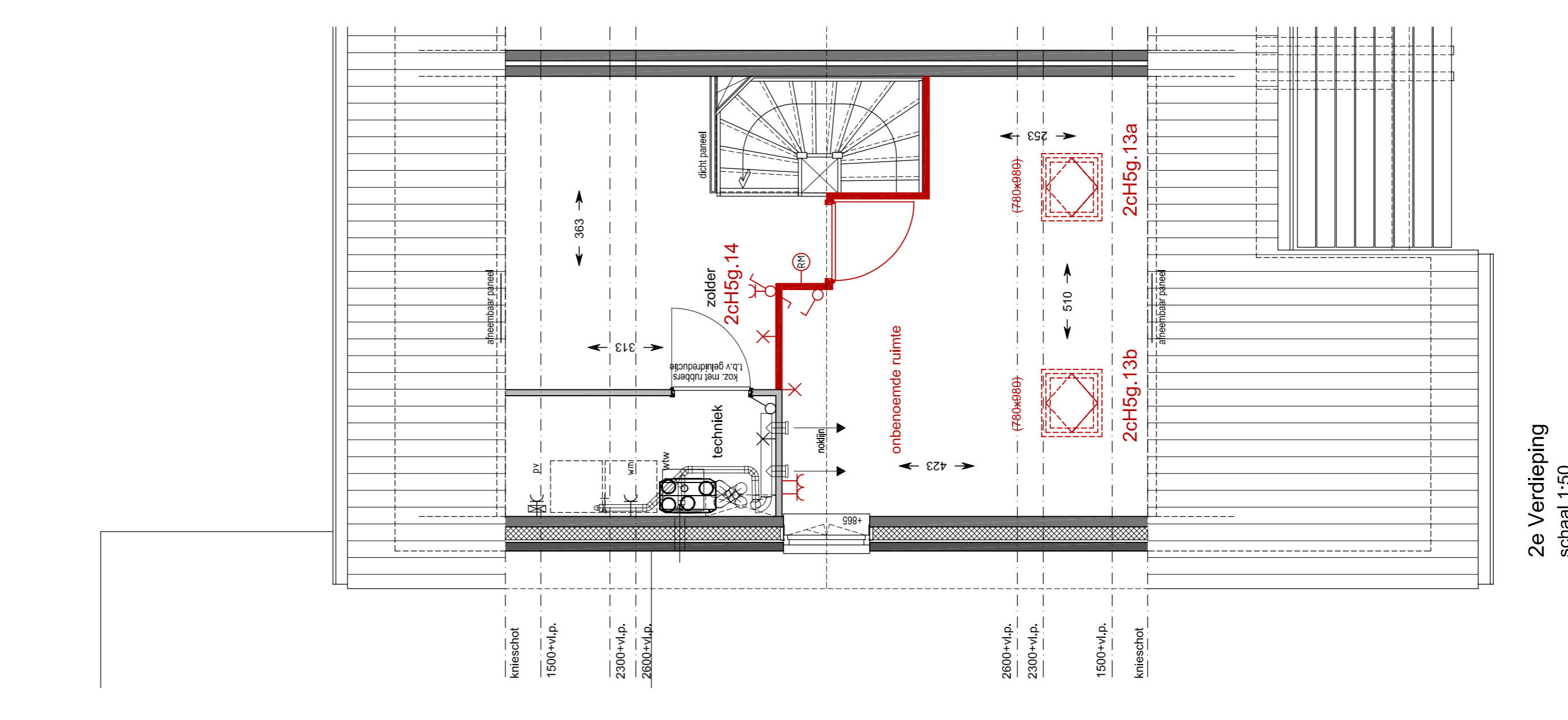
Begane grond
 schaal 1:50
 bouwnummer getekend : 13
 bouwnummer gesplegeld : 20 / 34
 Optie 2cH5g.2: uitbouw 2,40 m
 Optie 2cH5g.3: lichtstraat in optie uitbouw 2,40 m
 Optie 2cH5g.5: dubbele deuren naar keuken
 Optie 2cH5g.7: dubbele deuren naar woonkamer



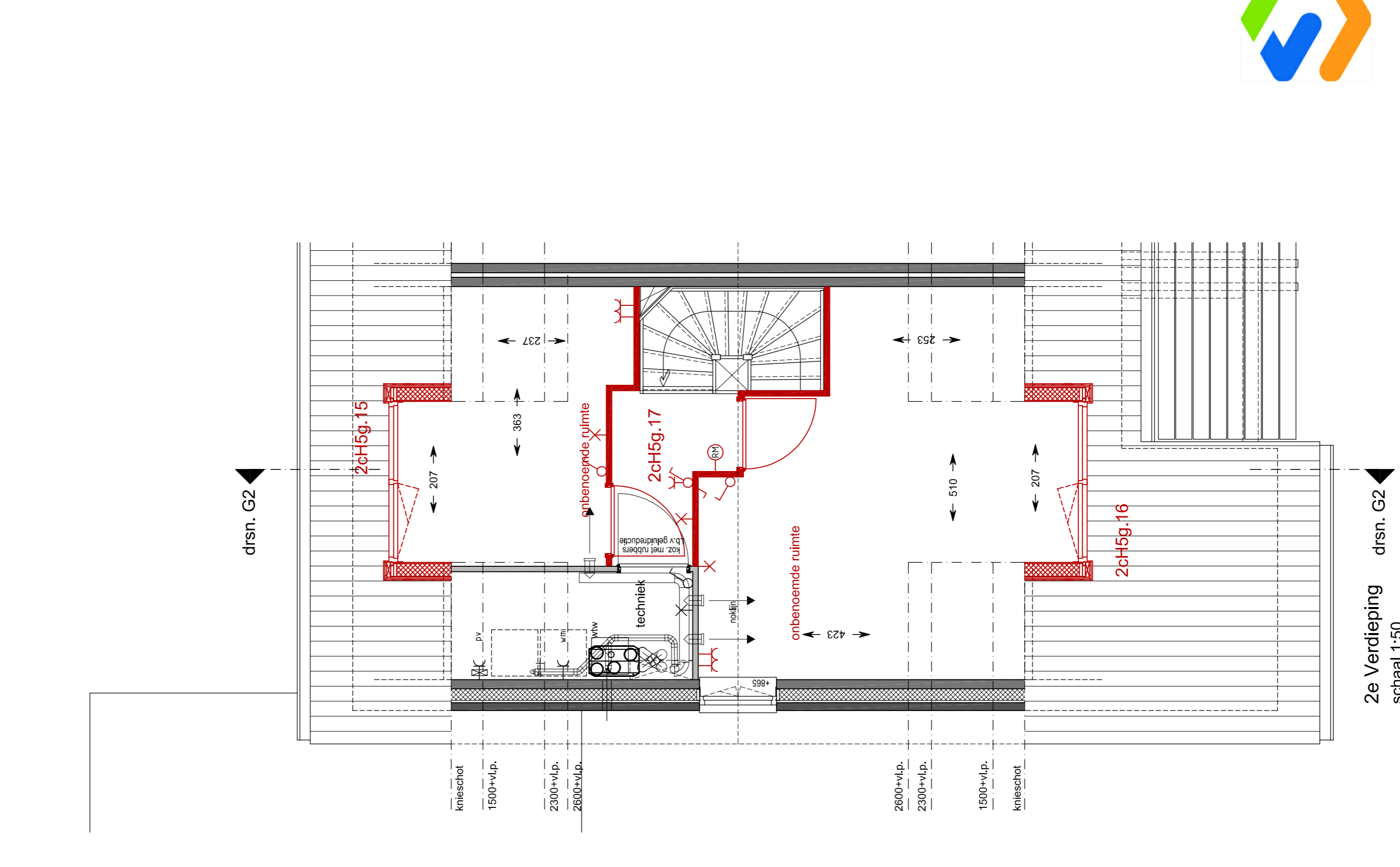
Begane grond
 schaal 1:50
 bouwnummer getekend : 13
 bouwnummer gesplegeld : 20 / 34
 Optie 2cH5g.4: veranda 2,40 m + lichtstraat
 Optie 2cH5g.5: dubbele deuren achtergevel
 Optie 2cH5g.9: keukens en woonkamer wisselen



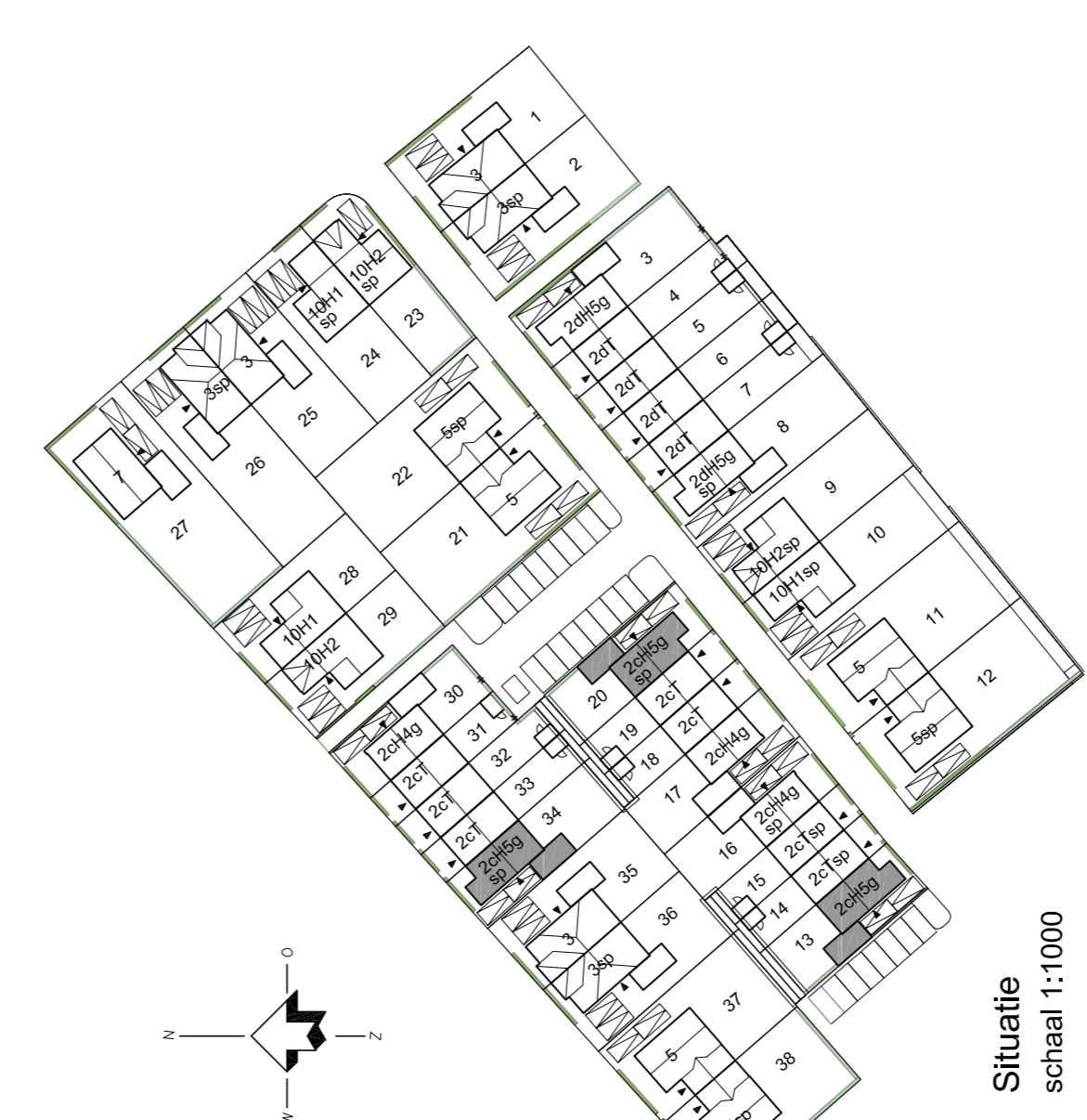
1e Verdieping
 schaal 1:50
 bouwnummer getekend : 13
 bouwnummer gesplegeld : 20 / 34
 Optie 2cH5g.10: raam 1e verdieping kopgevel
 Optie 2cH5g.11: inkoopkast i.p.v. slaapkamer 3
 Optie 2cH5g.13a: dakraam voorgevel (positie a en/of b)



2e Verdieping
 schaal 1:50
 bouwnummer getekend : 13
 bouwnummer gesplegeld : 20 / 34
 Optie 2cH5g.13a: dakraam voorgevel (positie a en/of b)
 Optie 2cH5g.13c: inkeping zolderverdieping 1 ruimte



2e Verdieping
 schaal 1:50
 bouwnummer getekend : 13
 bouwnummer gesplegeld : 20 / 34
 Optie 2cH5g.15: dakkapel achtergevel
 Optie 2cH5g.16: dakkapel voorgevel
 Optie 2cH5g.17: inkeping zolderverdieping 2 ruimte



Situatie
 schaal 1:1000