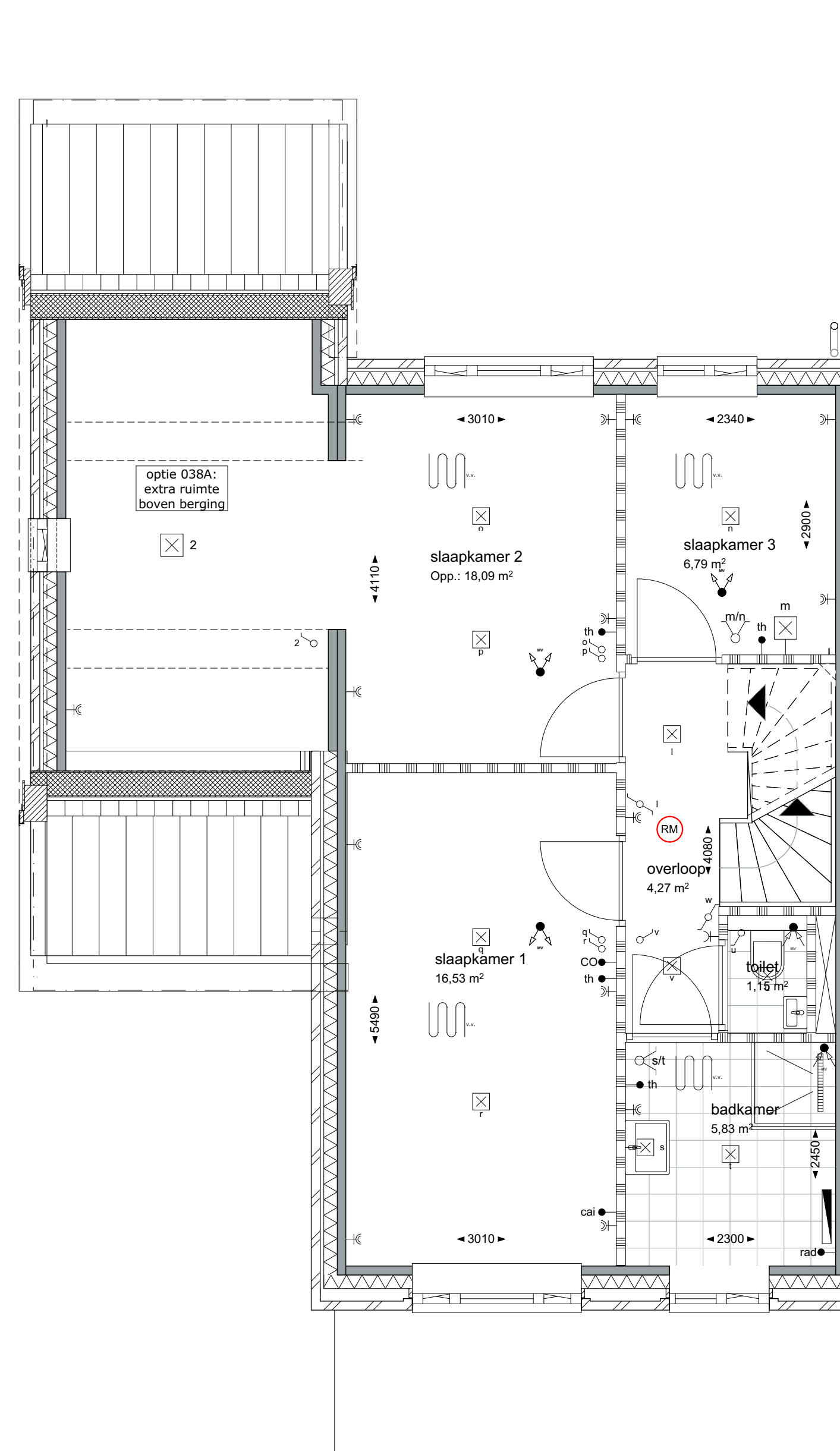


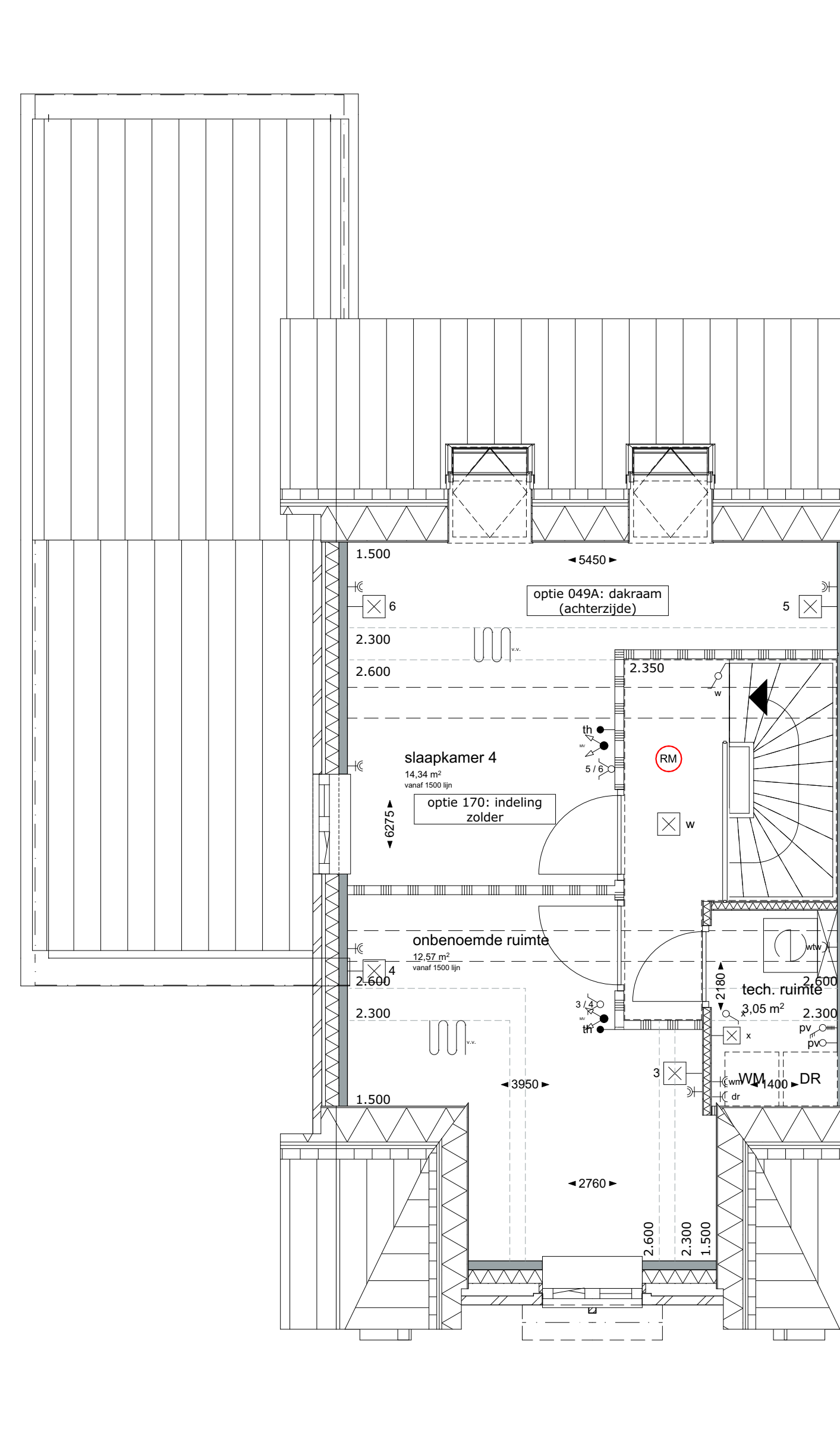
R-C1-Ha

1:50 Begane grond



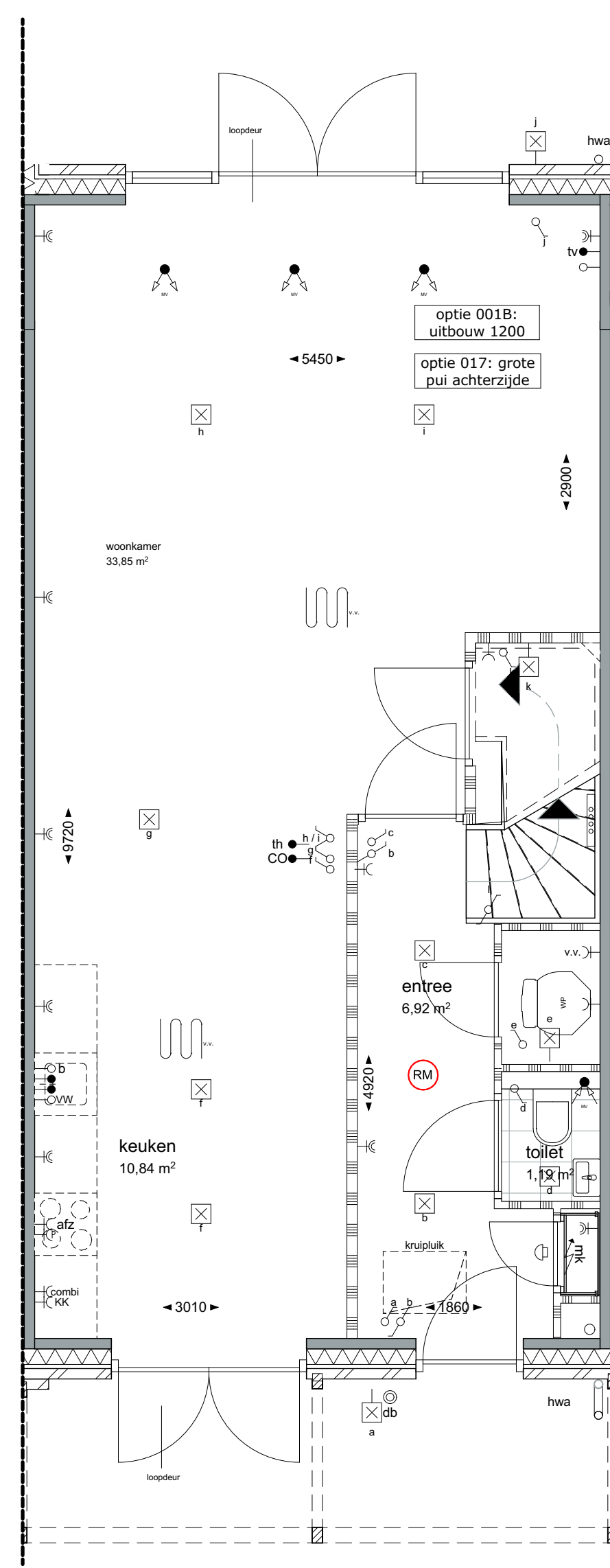
R-C1-Ha

1:50 1e verdieping



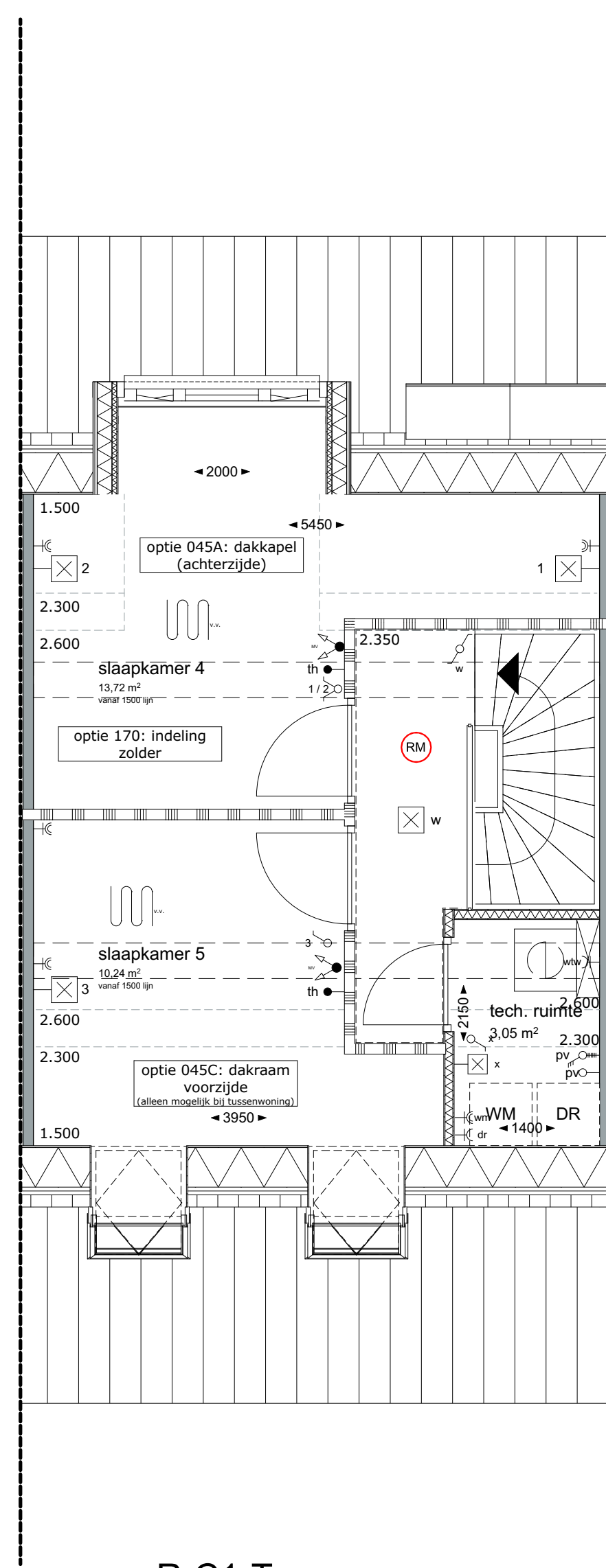
R-C1-Ha

1:50 2e verdieping



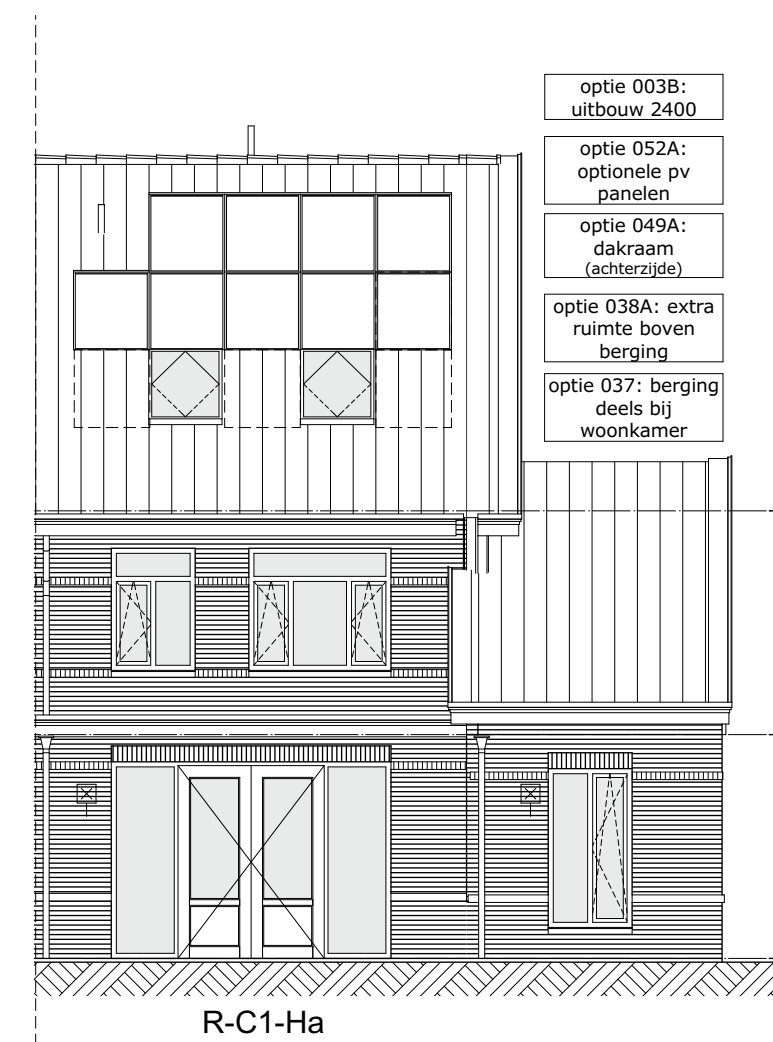
R-C1-T

1:50 Begane grond

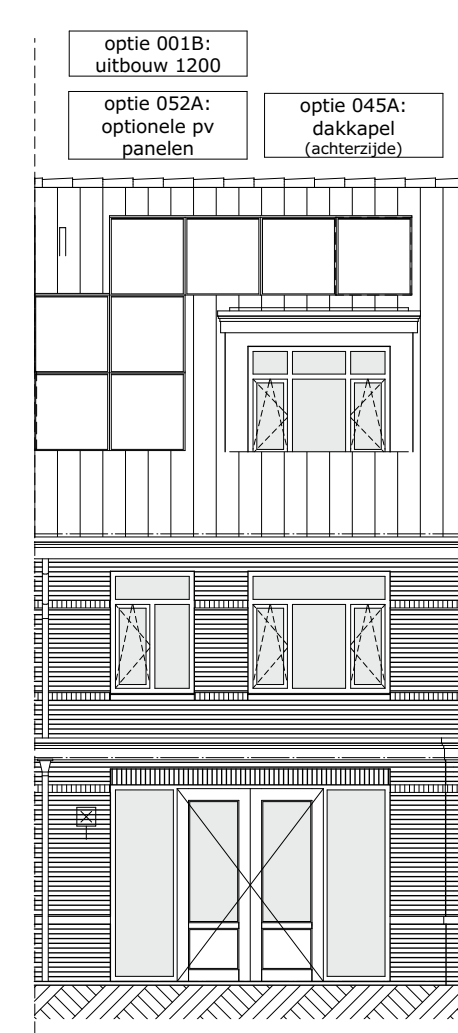


R-C1-T

1:50 2e verdieping



R-C1-Ha



R-C1-T

1:100 Achtergevel



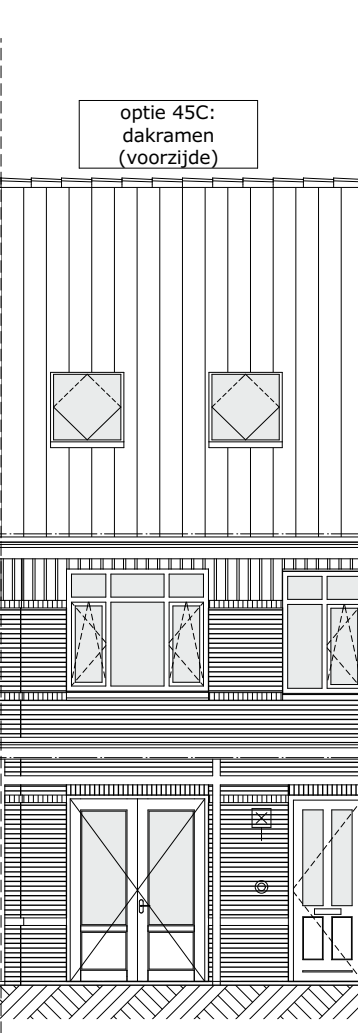
R-C1-Ha

R-C1-Ha



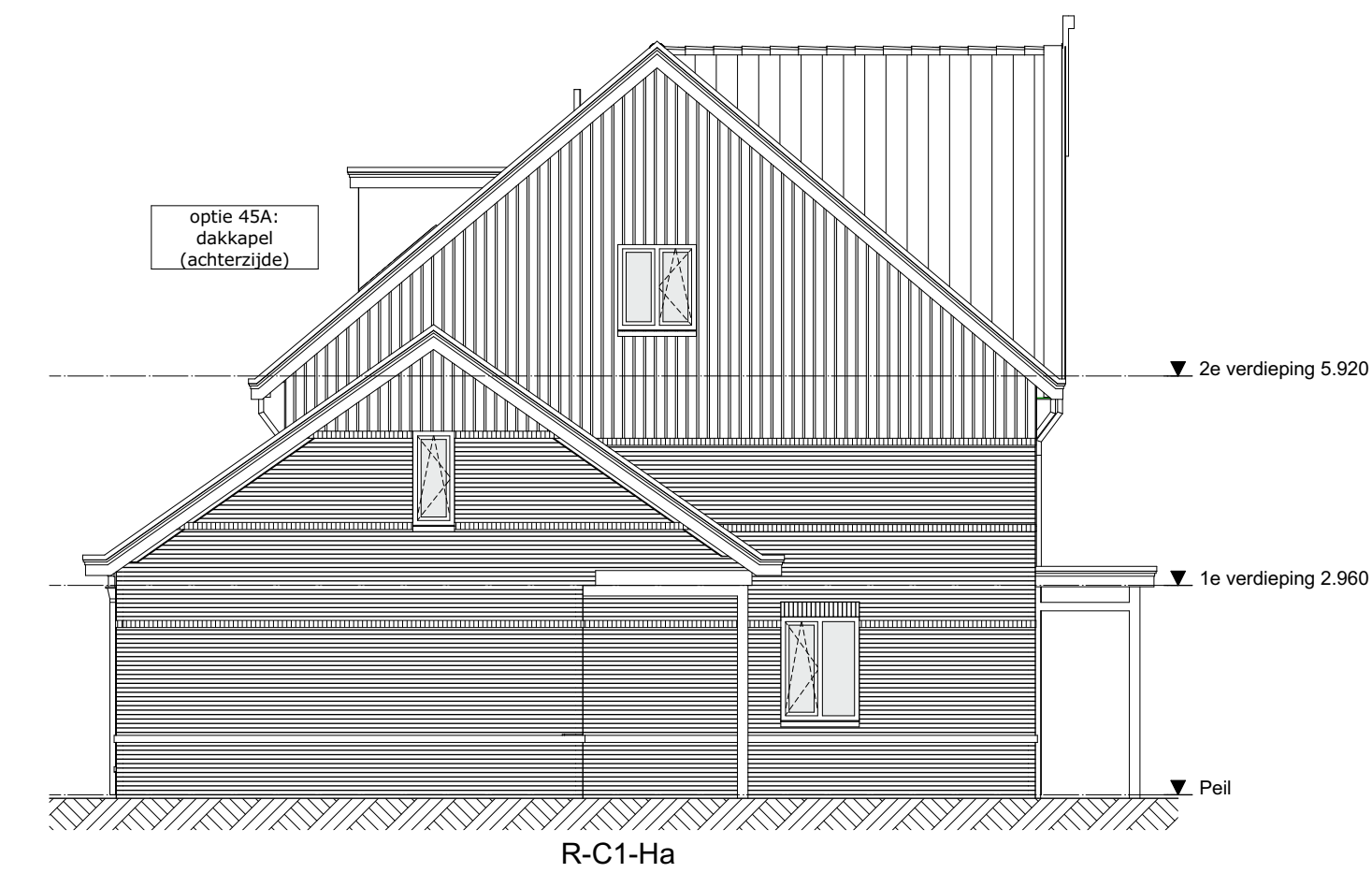
R-C1-Hb

1:100 Achtergevel



R-C1-T

1:100 Voorgevel



R-C1-Ha

R-C1-Ha

1:100 Linkergevel



1:1000 Situatie

Renvooi:

■ buitengevel	○ mechanische afvoer
■ binnenwand	○ mechanische ventilatiepunt
■ tegelwerk	○ opstelplaats wasmachine/droger
○ homewaterafvoer	○ vloerverwarming-verdelers
○ rookmelder	○ vloerverwarming
○ meterkast	○ elektrische radiator
○ vloerluc 600x800	○ warmtepomp

De positie van pv panelen, dakramen, dakdoorvoeren en haak's zijn ter indicatie. Er kunnen hiervoor geen rechten ontbond worden aan deze tekening.

Installaties:

○ schakelaar enkelpolig	○ ov
○ schakelaar serie	○ koelkast
○ schakelaar wissel	○ afzuiger
○ loze leiding	○ v.v.:
○ thermostat	○ radiator
○ lichtpunt plafond	○ pv-panelen
○ wandlichtpunt	○ w.m.
○ petice	○ boiler
○ enkele wandcontactdoos	○ v.w.
○ dubbele wandcontactdoos	○ v.a.w.
○ deurbel	○ CO2 sensor
○ deurbel drucker	○ optie 52A optionele pv panelen, positie ter indicatie

na keuze van de opties zal de capaciteit van de warmtepomp gecontroleerd moeten worden

Project **Hoef en Haag**
Het Lint 3E (fase 3)

Tekening naam: Overzichtsblad R-C1 opties
schaal: 1:100, 1:1000, 1:50
opt. 100, datum: 19-11-2020, formaat: a0