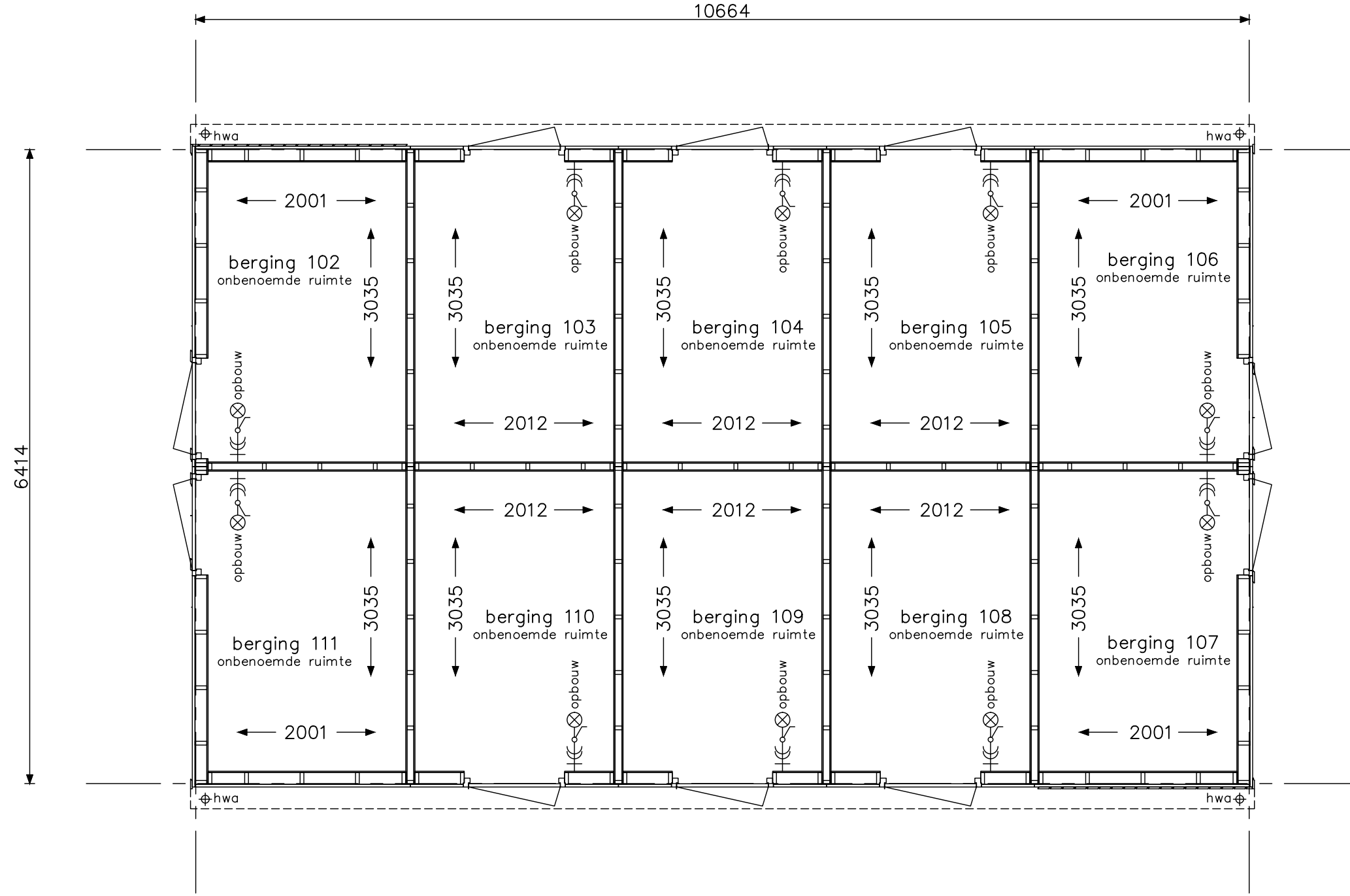


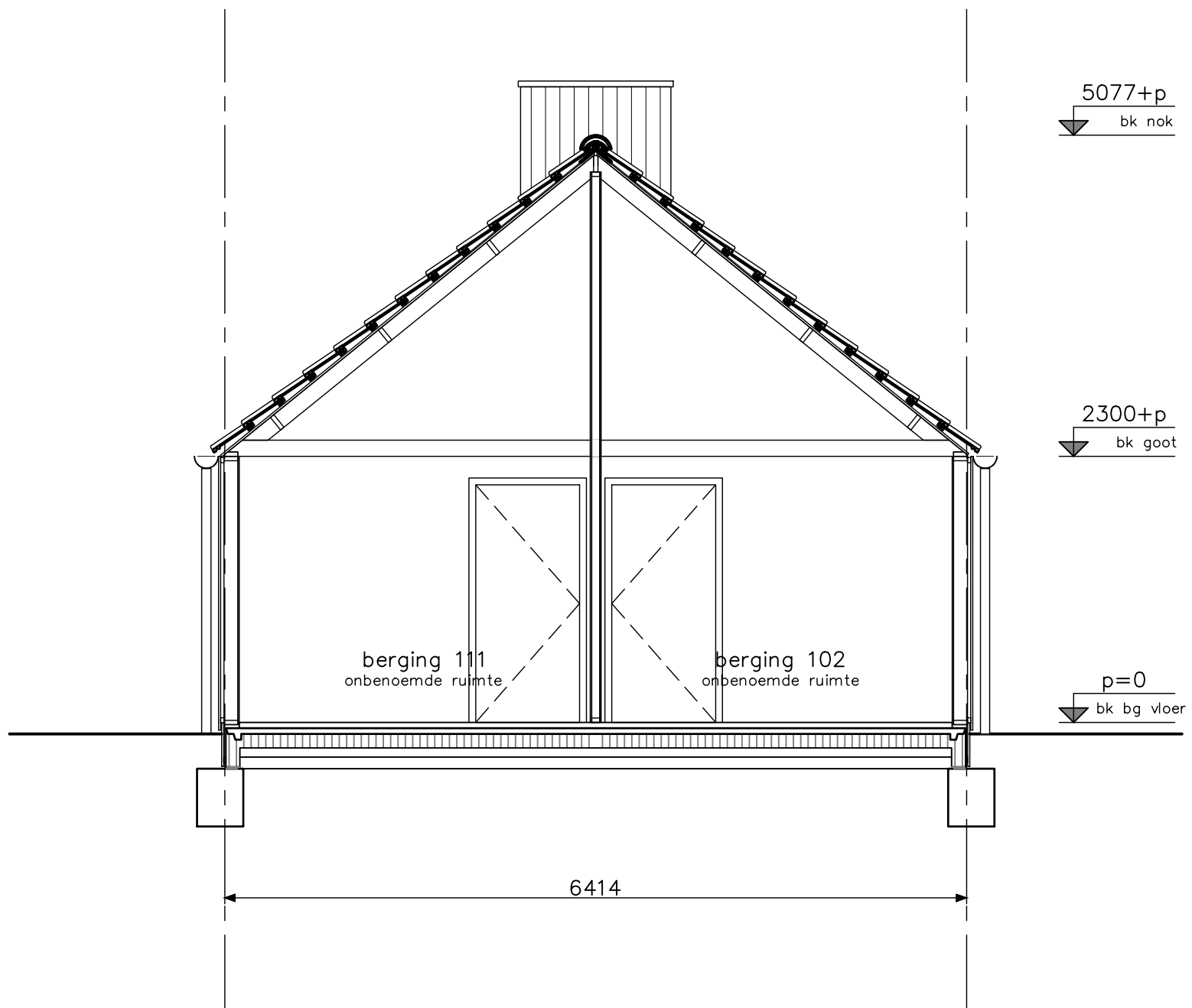
TEK.No	OMSCHRIJVING	FORMAAT	DATUM	-	A	B	C	D	E	F
	algemeen									
V-300	tekeningenlijst	A3	12-01-2018	●	●					
V-301	plattegrond	„	12-01-2018	●	●					
V-302	doorsnede	„	22-12-2017	●						
V-303	voorgevel	„	12-01-2018	●	●					
V-304	linker zijgevel	„	22-12-2017	●						
V-305	achtergevel	„	12-01-2018	●	●					
V-306	rechter zijgevel	„	22-12-2017	●						


Hoef en Haag
 "Dorpshart fase 2a - Vianen"
 bergingen blok 24
 verkooptekeningen

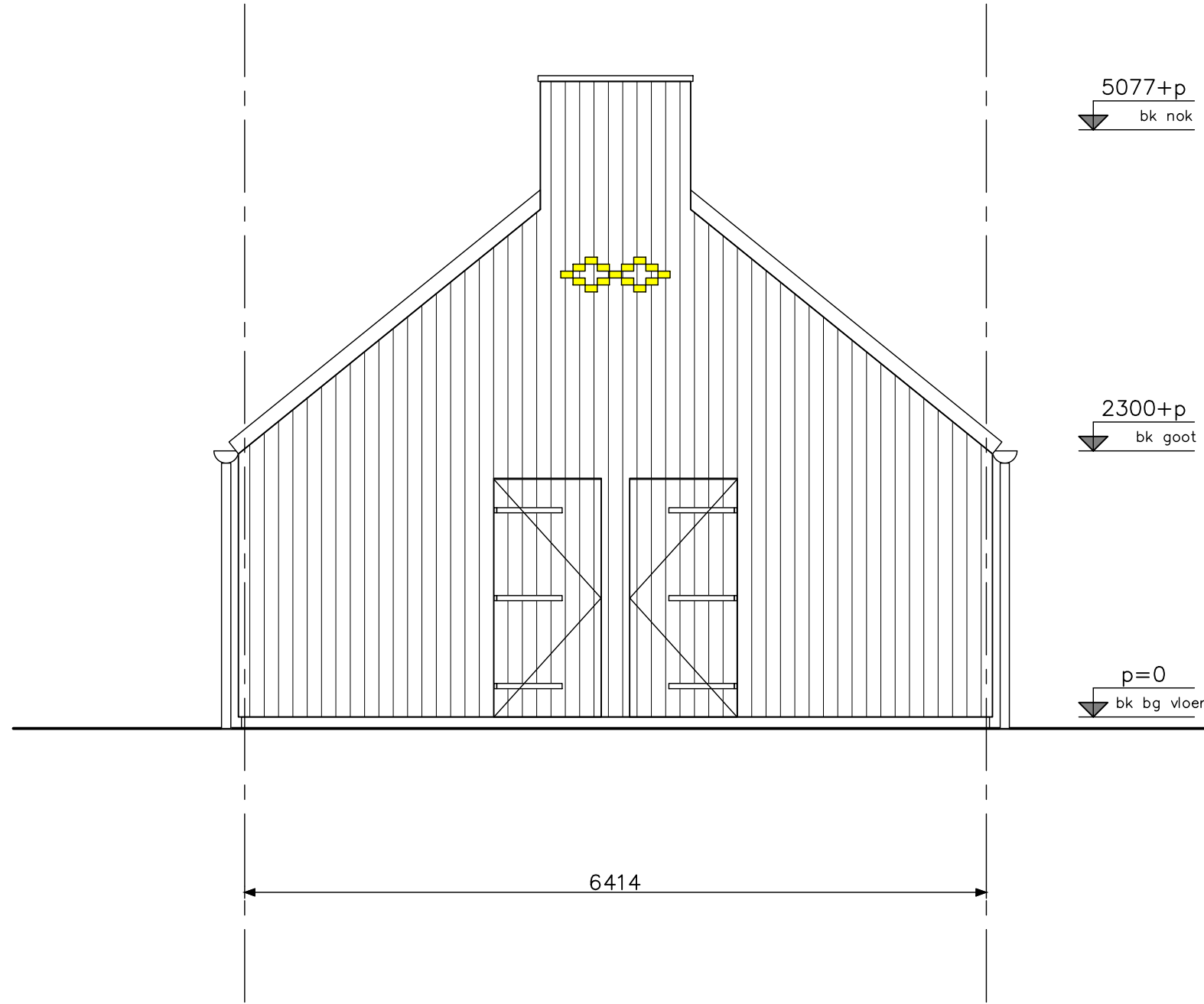
opdrachtgever	bam Wonen	Project Hoef en Haag Dorpshart fase 2a - Vianen			
		onderwerp	projectnr.	8540	
		bergingen blok 24 tekeningenlijst		tekeningnr.	
schaal	1:50	tekenaar	DGi	status	voorlopig
				wijz./datum	(A): 12-01-2018
				V-300	



Project	Hoef en Haag Dorpshart fase 2a - Vianen		
	opdrachtgever		
onderwerp	bergingen blok 24 plattegrond		
projectnr.	8540		
tekeningsnr.	V-301		
schaal	1:50	tekenaar	DGI
		status	voorlopig
		(wjp)/datum	(A): 12-01-2018

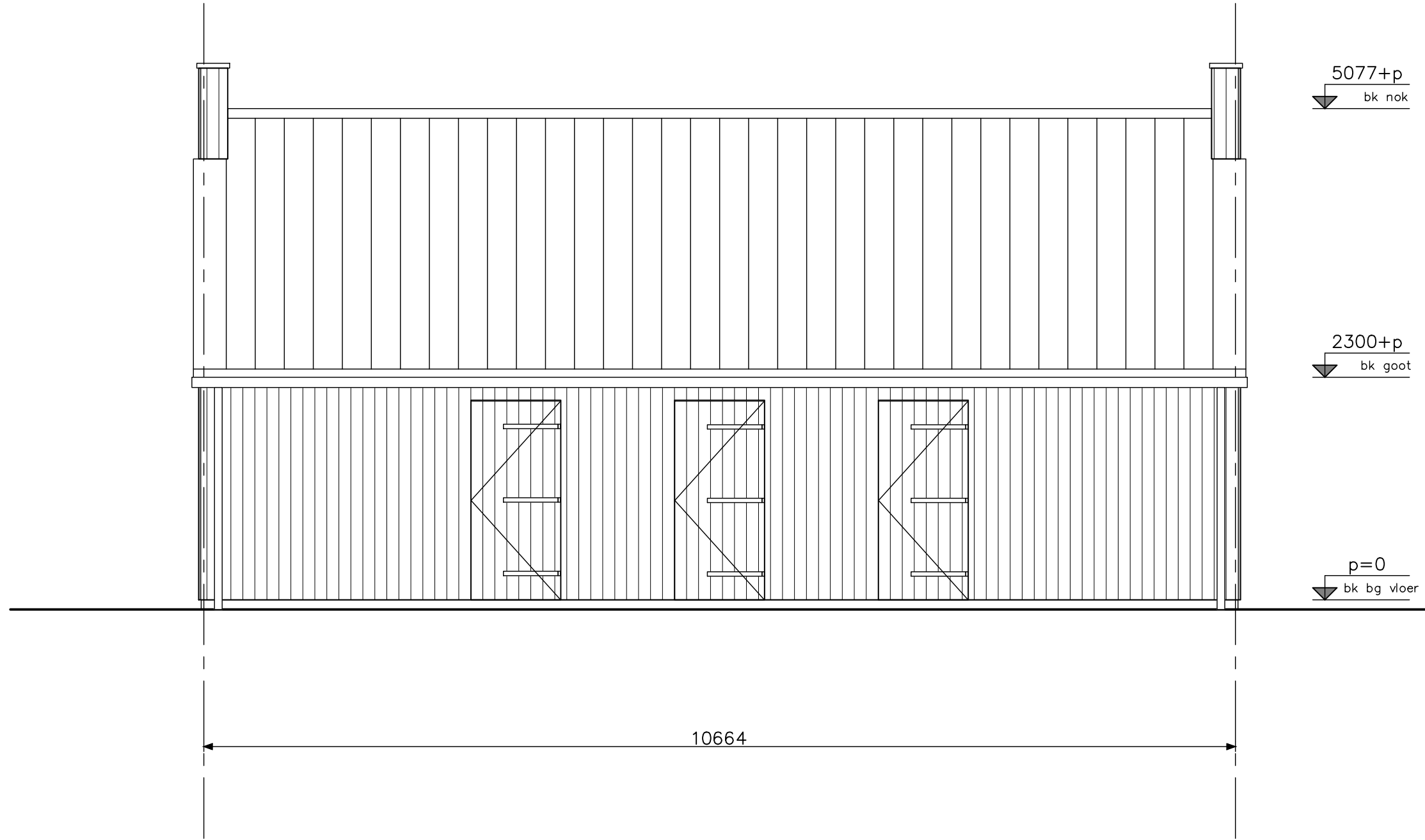


opdrachtgever		Project Hoef en Haag Dorpshart fase 2a - Vianen	
		onderwerp bergingen blok 24 doorsnede	projectnr. 8540
schaal 1:50	tekenaar DGi	status voorlopig	tekeningnr. V-302
			(w/j)p/datum (-): 22-12-2017



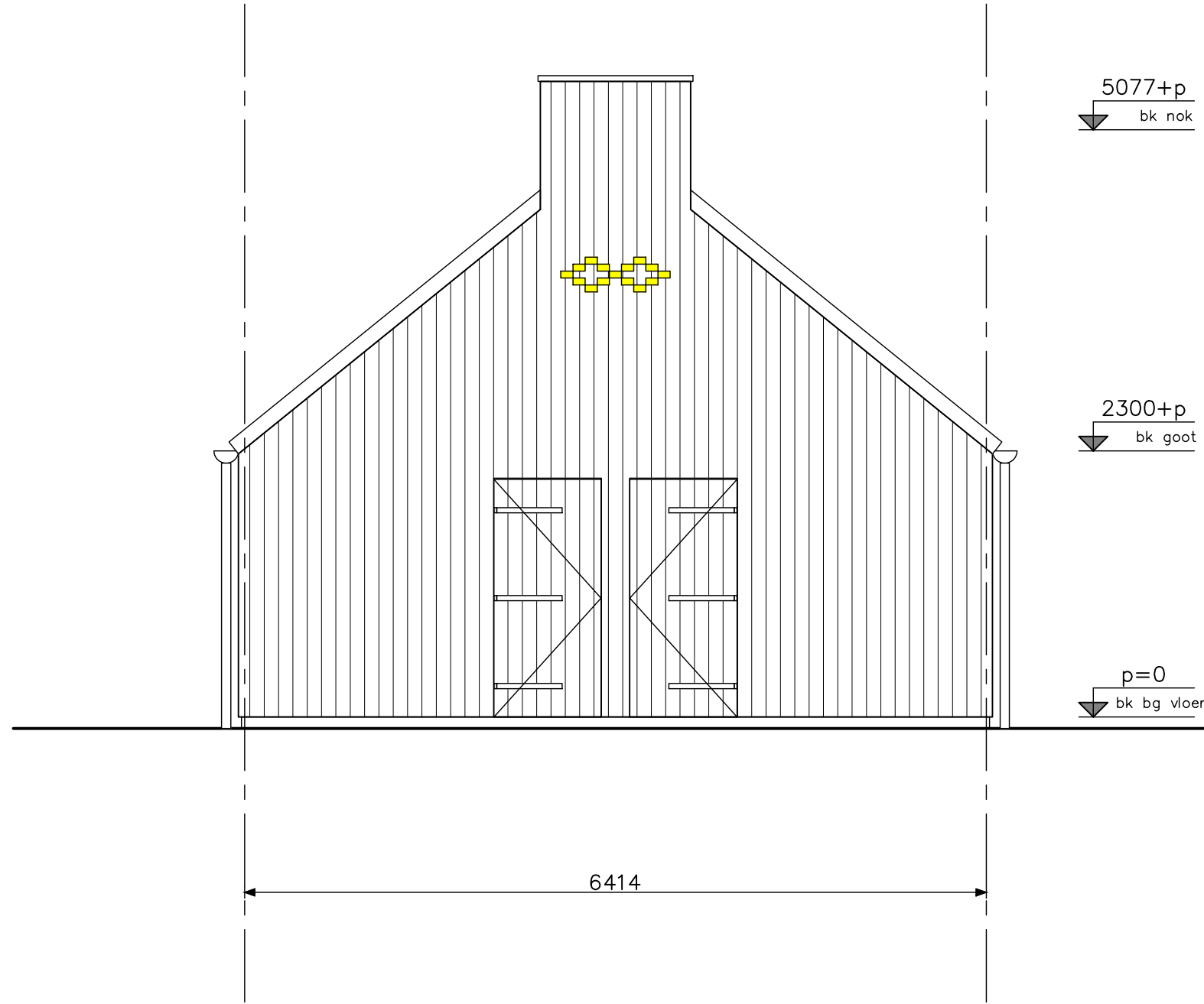
Project	Hoef en Haag Dorpshart fase 2a - Vianen		
onderwerp	bergingen blok 24	projectnr.	8540
	voorgevel	tekeningnr.	V-303
schaal	1:50	tekenaar	DGi
		status	voorlopig
		(wijz)/datum	(A): 12-01-2018





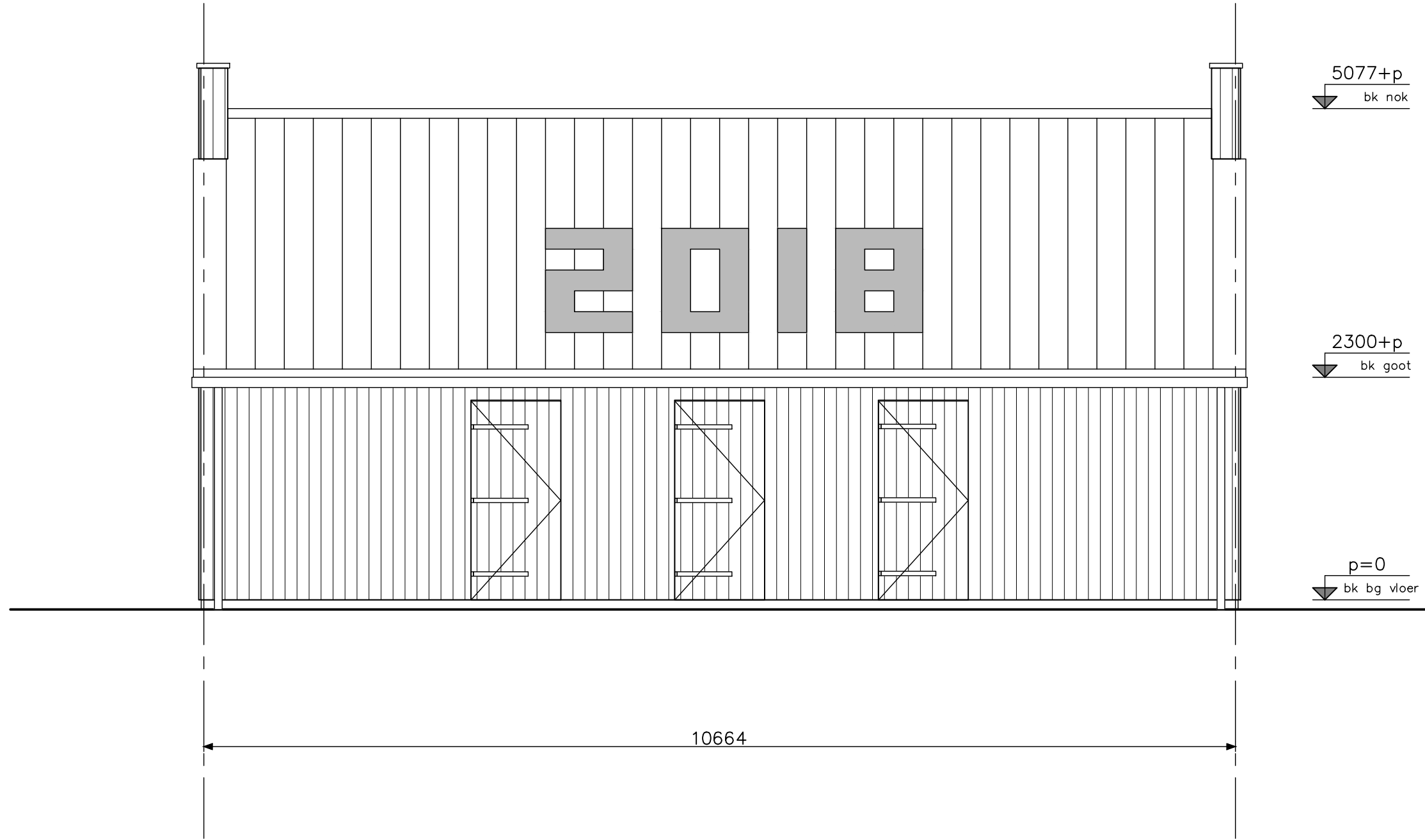
Project	Hoef en Haag Dorpshart fase 2a - Vianen
onderwerp	bergingen blok 24 linker zijgevel
projectnr.	8540
tekeningnr.	V-304
schaal	1:50
tekenaar	DGi
status	voorlopig
(wijz)/datum	(-): 22-12-2017





Project	Hoef en Haag Dorpshart fase 2a - Vianen		
onderwerp	bergingen blok 24 achtergevel		
projectnr.	8540	tekeningnr.	V-305
schaal	1:50	tekenaar	DGi
		status	voorlopig
		(wijz)/datum	(A): 12-01-2018





Project	Hoef en Haag Dorpshart fase 2a - Vianen
onderwerp	bergingen blok 24 rechterzijgevel
projectnr.	8540
tekeningnr.	V-306
schaal	1:50
tekenaar	DGi
status	voorlopig
(wijz)/datum	(-): 22-12-2017

