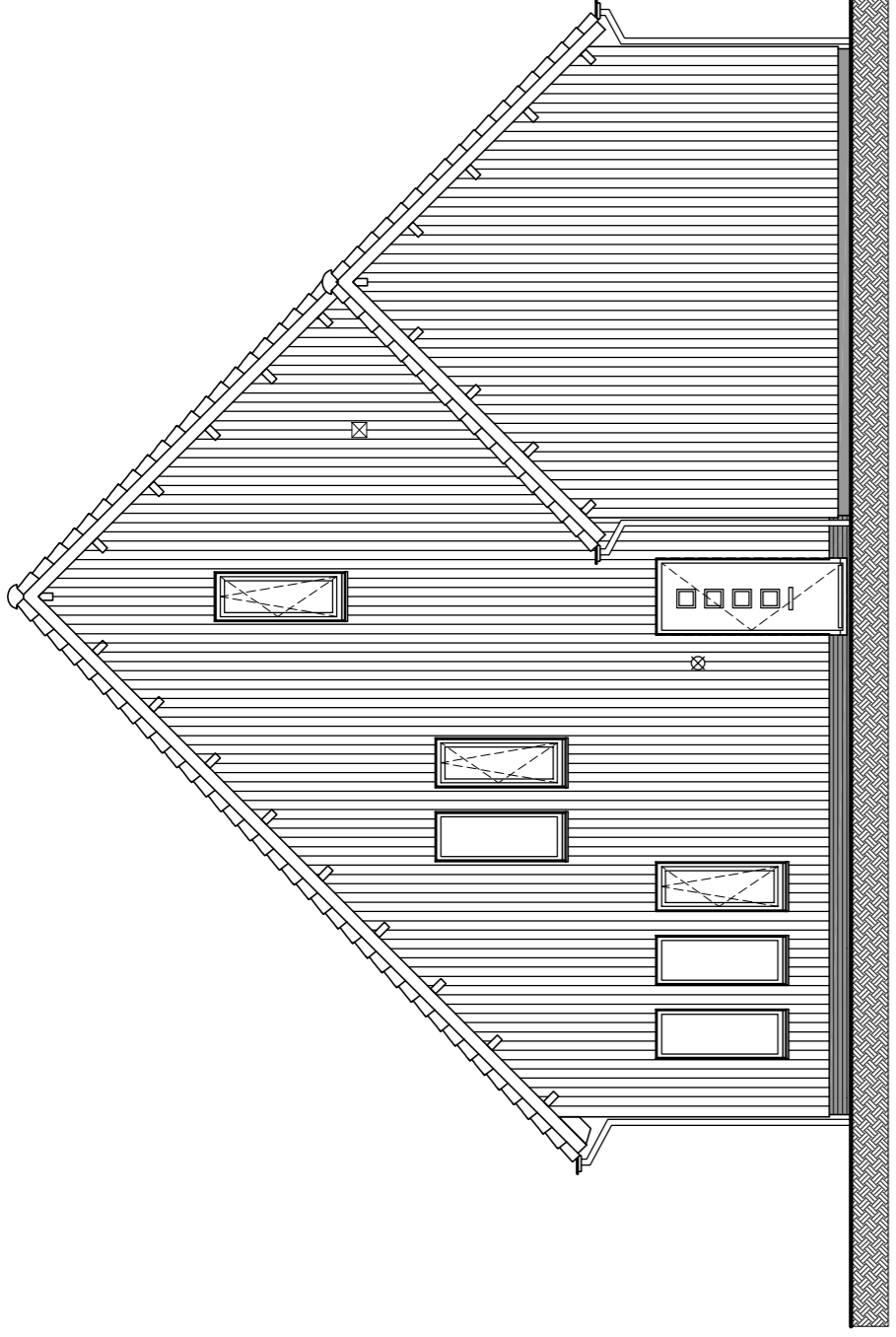


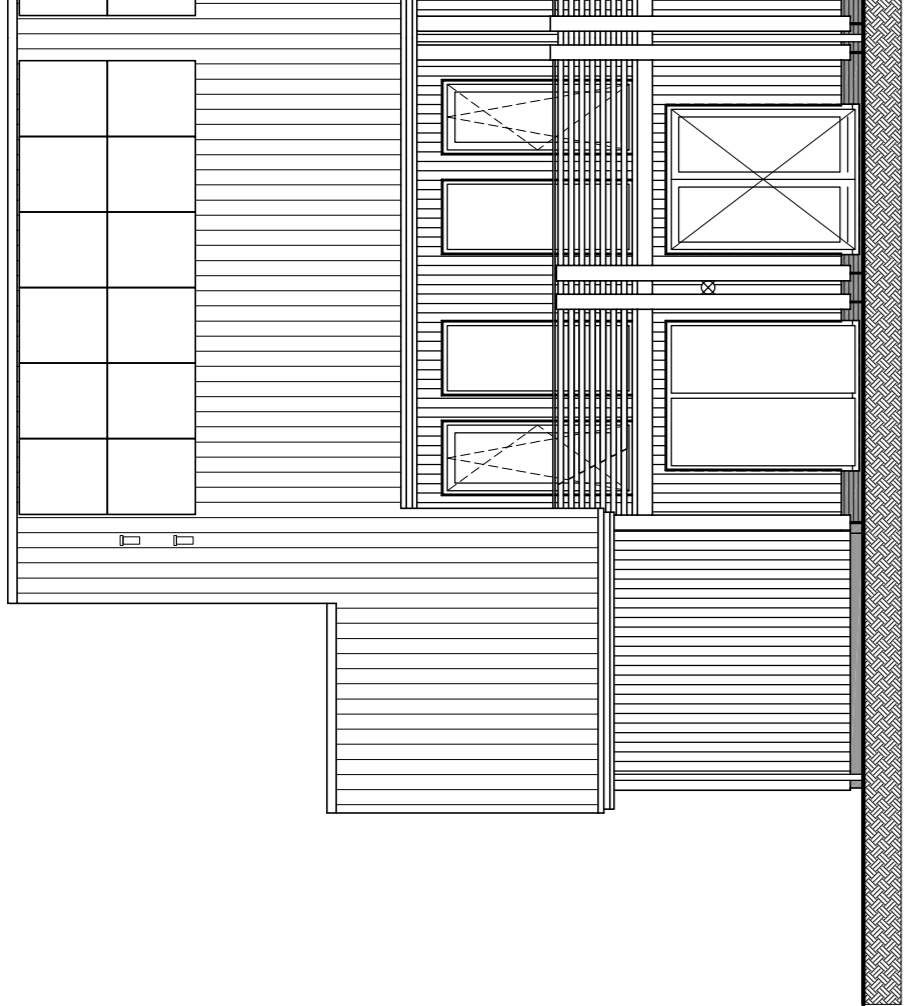
**Voorgevel**  
schaal 1:100

bouwnummer getekend: 04 / 17 / 26  
bouwnummer gespiegeld: 20 / 29



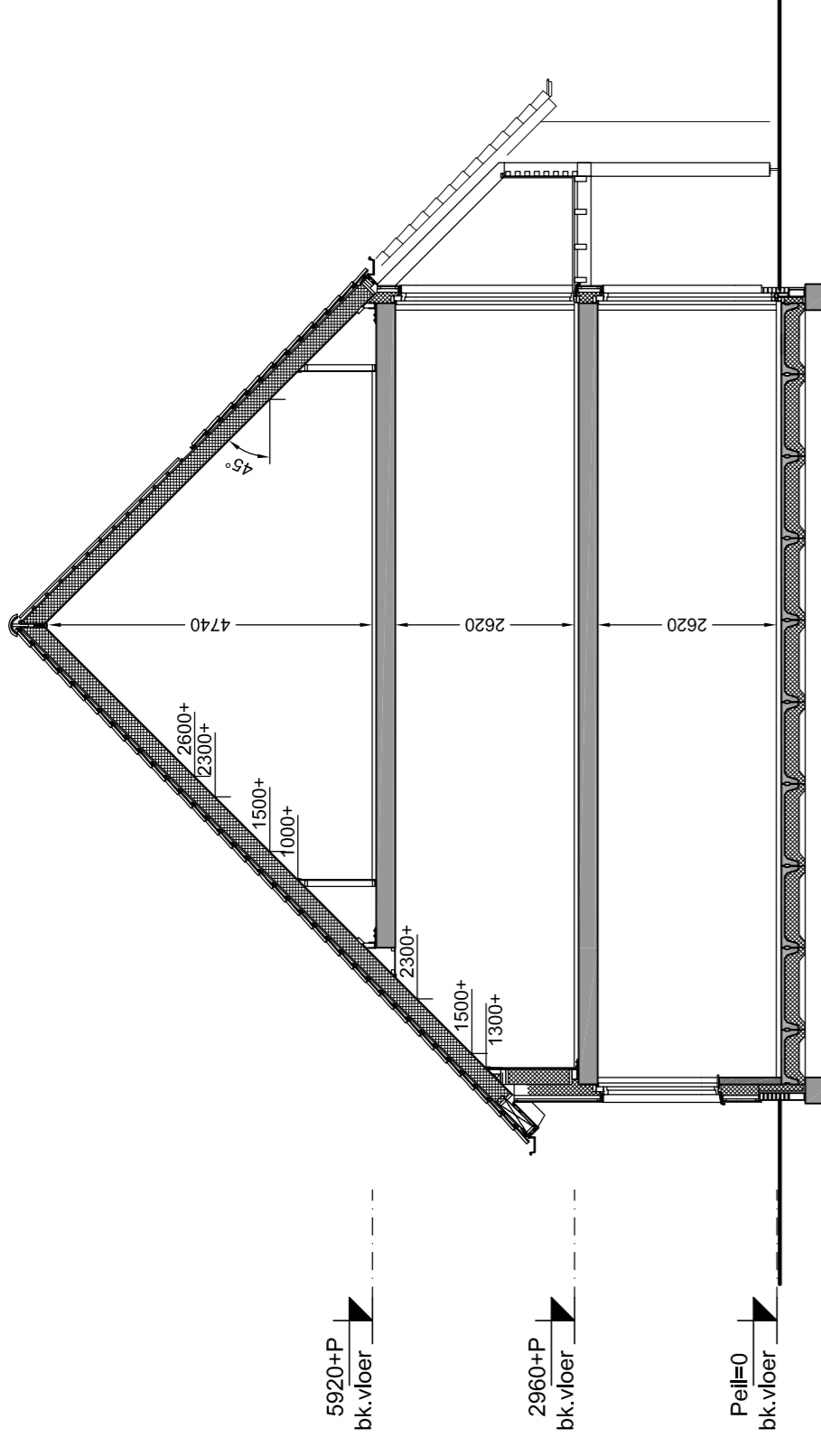
**Zijgevel**  
schaal 1:100

bouwnummer getekend: 04 / 17 / 26  
bouwnummer gespiegeld: 20 / 29



**Achtergevel**  
schaal 1:100

bouwnummer getekend: 04 / 17 / 26  
bouwnummer gespiegeld: 20 / 29



**Doorsnede B4**  
schaal 1:100

**Renvooi materialen**

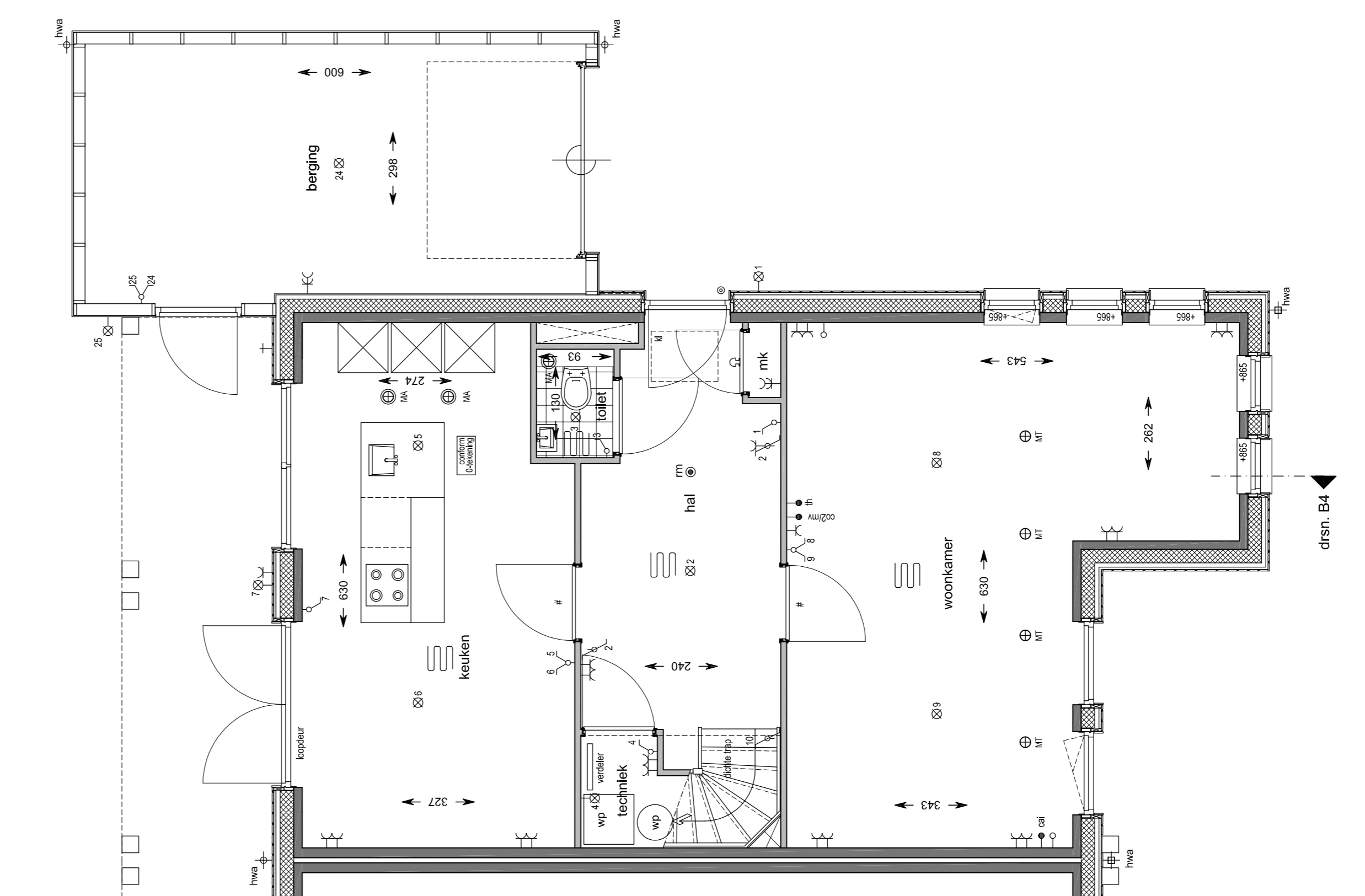
- Beton
- Meiswerk baksteen
- Kalkzandsteen
- Lichte scheidingswand
- Isolatie
- Isolatie + houten geveldelen

**Renvooi installatie**

- Cl Deurbel
- Belruiker
- Wandlichtpunt
- Plafondlichtpunt
- Enkeelpolige schakelaar
- Wisselschakelaar
- Serienschakelaar
- Wandcontactdoos enkelvoudig, geaard
- Wandcontactdoos tweevoudig, geaard
- Aansluitpunt omvormer pv-panelen
- Thermostaat
- Centrale antenne-richting
- CO2 meetkastje
- CO2 en mechanische ventilatie bediening
- Loze leiding algemeen
- Rookmelder (aangesloten op het lichtnet)
- Afvoerpunt mechanische ventilatie
- Toevoerpunt mechanische ventilatie
- Buitenkraan

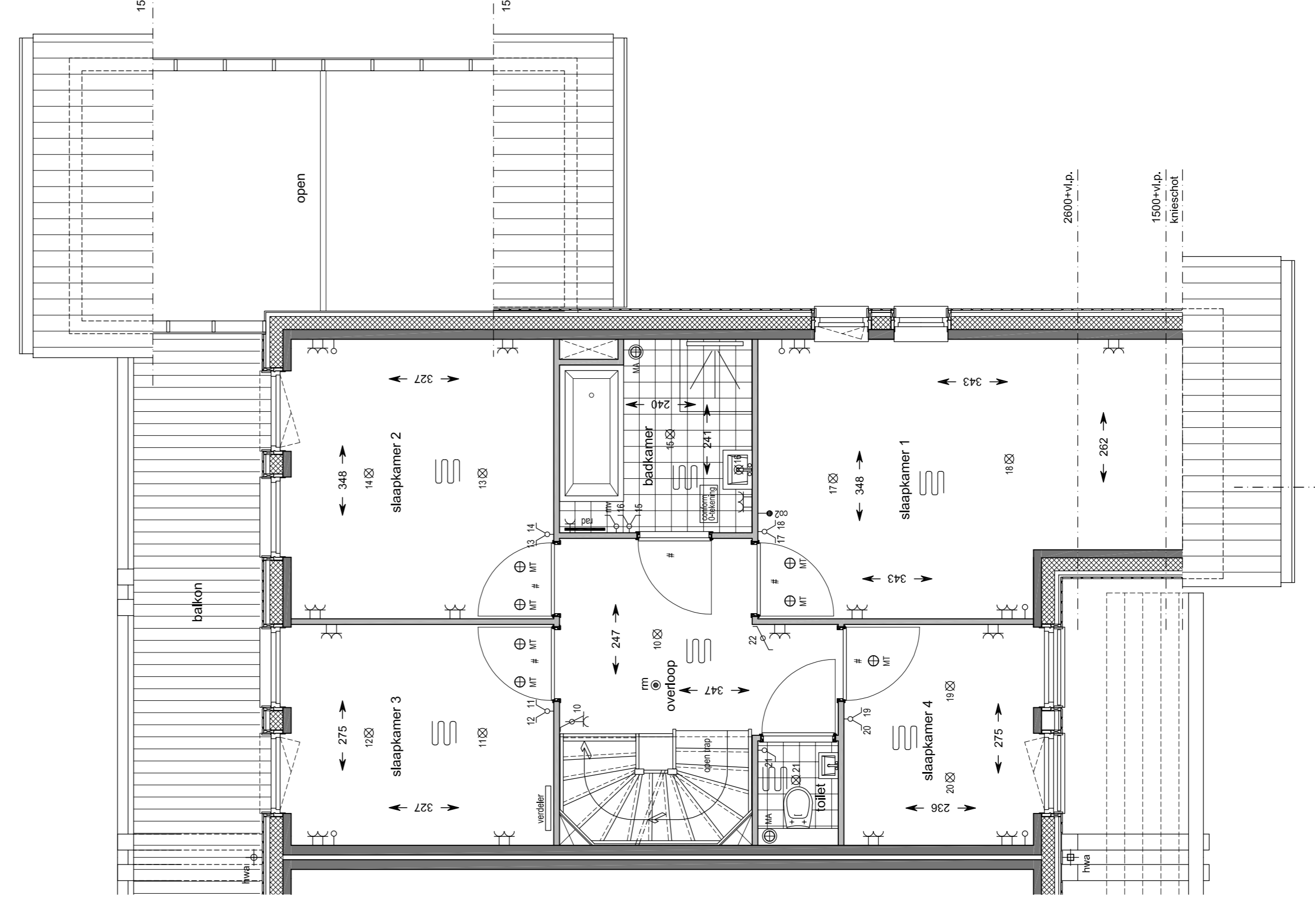
**Opstapelaats wasmachine**

- Opstapelaats wasroger
- Opstapelaats mechanische ventilatie box
- Opstapelaats warmtepomp
- Opstapelaats warmterugwininstallatie
- Opstapelaats ventilatie/luik/warmtepomp
- Vloerverwarming
- Radiator
- Keuken / elektra conform opgave
- opgave Keukenleverancier
- Kruipruik
- Bovenkant versterbank L.o.v.
- Verenpelt in ruit
- Ventilatorcoaster boven kozijn
- Ventilatorcoaster in gevel
- Lichtpunt op gevel
- Binnendeur met bovenlicht



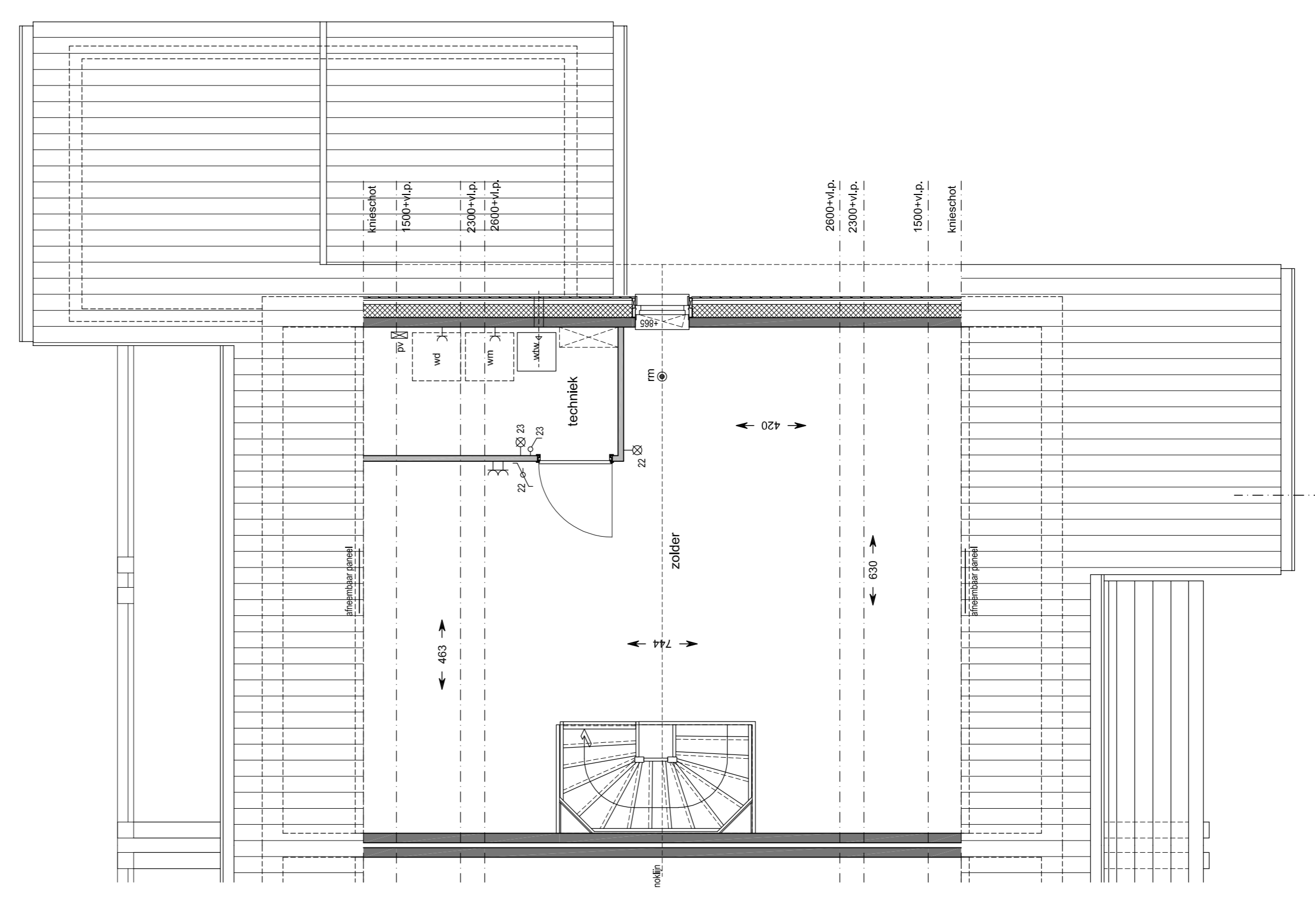
**Begane grond**  
schaal 1:50

bouwnummer getekend: 04 / 17 / 26  
bouwnummer gespiegeld: 20 / 29



**1e Verdieping**  
schaal 1:50

bouwnummer getekend: 04 / 17 / 26  
bouwnummer gespiegeld: 20 / 29



**2e Verdieping**  
schaal 1:50

bouwnummer getekend: 04 / 17 / 26  
bouwnummer gespiegeld: 20 / 29



**Situatie**  
schaal 1:1000

project: Hoef en Haag  
De Erven  
HANS BEEN  
ARCHITECTEN B.N.A.  
betreft: Verkoopkoppeling 2 ONDER 1 KAPWONING TYPE B  
bouwnummer: 04 / 17 / 26 / 29  
VK-4H2