

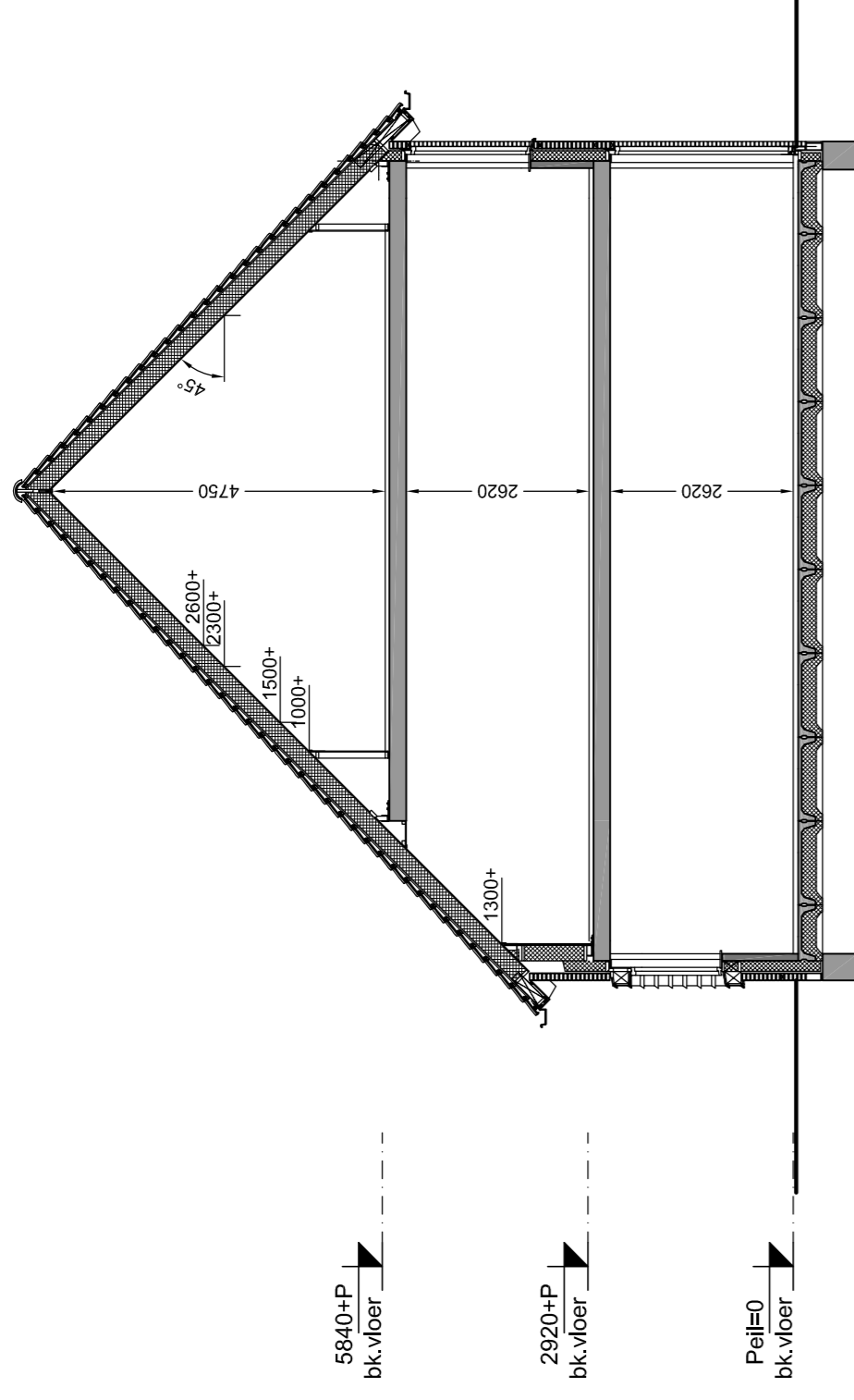
Renvooi materialen

- Beton
- Meiswerk baksteen
- Kalkzandsteen
- Lichte scheidingswand
- Isolatie
- Isolatie + houten geveldelen

Renvooi installatie

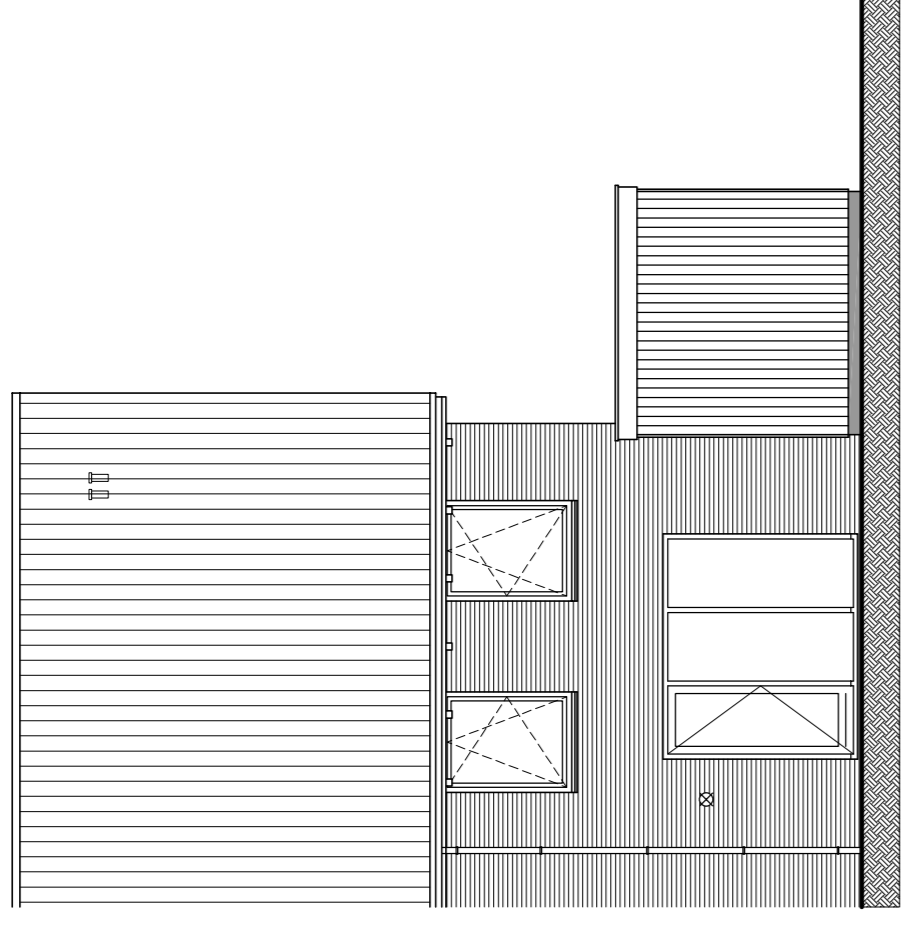
- Cl Deurbel
- ⊙ Bekruiker
- ⊗ Wandlichtpunt
- ⊗ Plafondlichtpunt
- ⊗ Enkeelpolige schakelaar
- ⊗ Wisselschakelaar
- ⊗ Serieschakelaar
- ⊗ Wandcontactdoos enkelvoudig, geaard
- ⊗ Wandcontactdoos tweevoudig, geaard
- ⊗ Aansluitpunt omvormer pv-panelen
- ⊗ Thermostaat
- ⊗ Centrale antenne-richting
- ⊗ CO2 meetkastje
- ⊗ CO2 en mechanische ventilatie bediening
- ⊗ Loze leiding algemeen
- ⊗ Rookmelder (aangesloten op het lichtnet)
- ⊗ Afvoerpunt mechanische ventilatie
- ⊗ Toevoerpunt mechanische ventilatie
- ⊗ Buitenkraan

- wm Opstelpiaats wasmachine
- wt Opstelpiaats wasdroger
- mm Opstelpiaats mechanische ventilatie box
- wp Opstelpiaats warmtepomp
- wsp Opstelpiaats warmterugwinstinstallatie
- wvp Opstelpiaats ventilatie/luuchtwarmtepomp
- ver Verdelers vloerverwarming
- vib Vloerverwarming
- rad Radiator
- keu Keuken / elektra conform opgave
- ogv Opgave keukenverander
- ku Klupluis
- bov Bovenkant versterkerbank L.o.v.
- vep Verpeld in ruit
- v Ventilatorooster boven kozijn
- vo Ventilatorooster in gevel
- l Lichtpunt op gevel
- b Binnendeur met bovenlicht



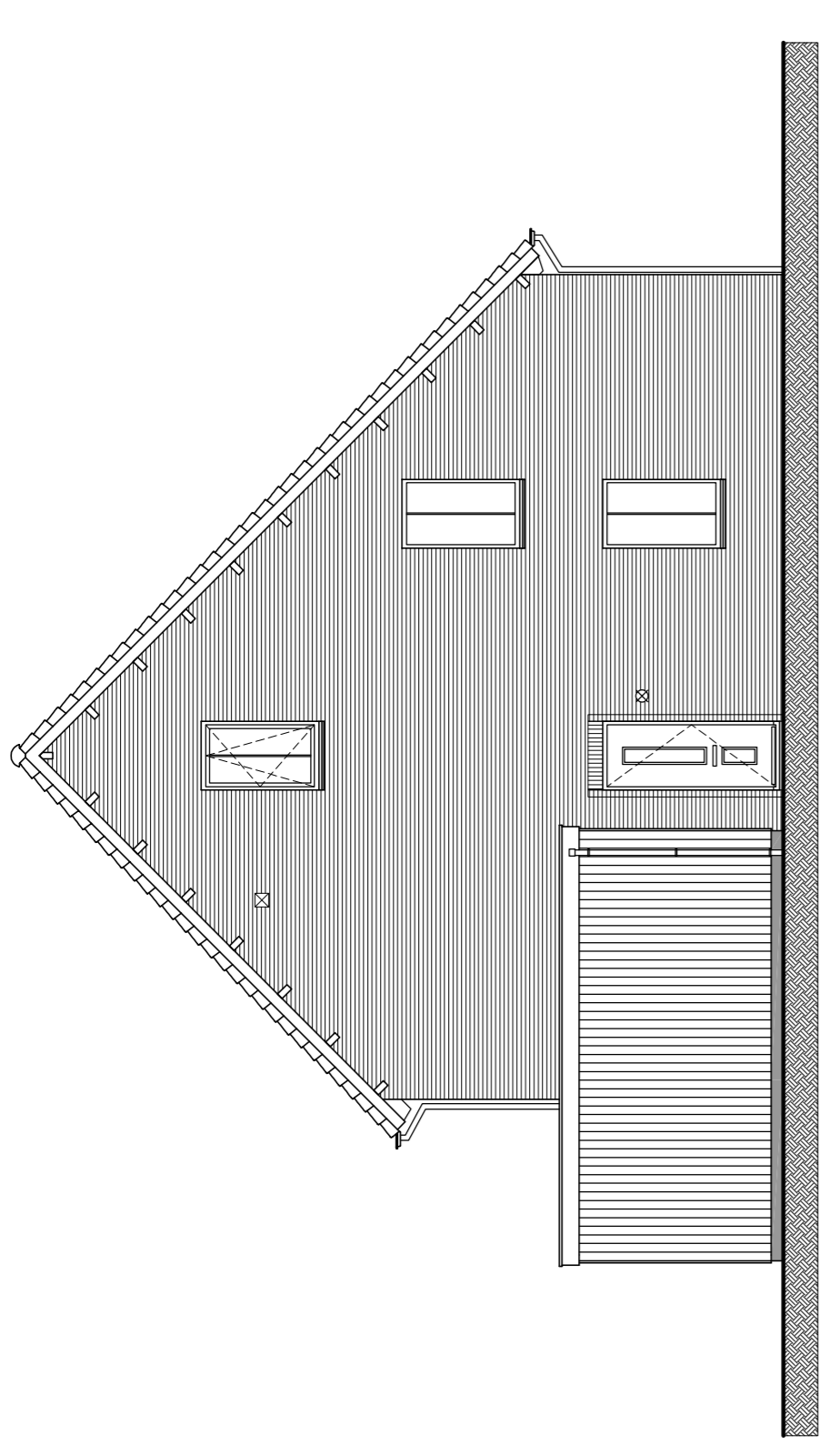
Voorgevel
schaal 1:100

bouwnummer getekend: 12
bouwnummer gespiegeld: 41



Achtergevel
schaal 1:100

bouwnummer getekend: 12
bouwnummer gespiegeld: 41

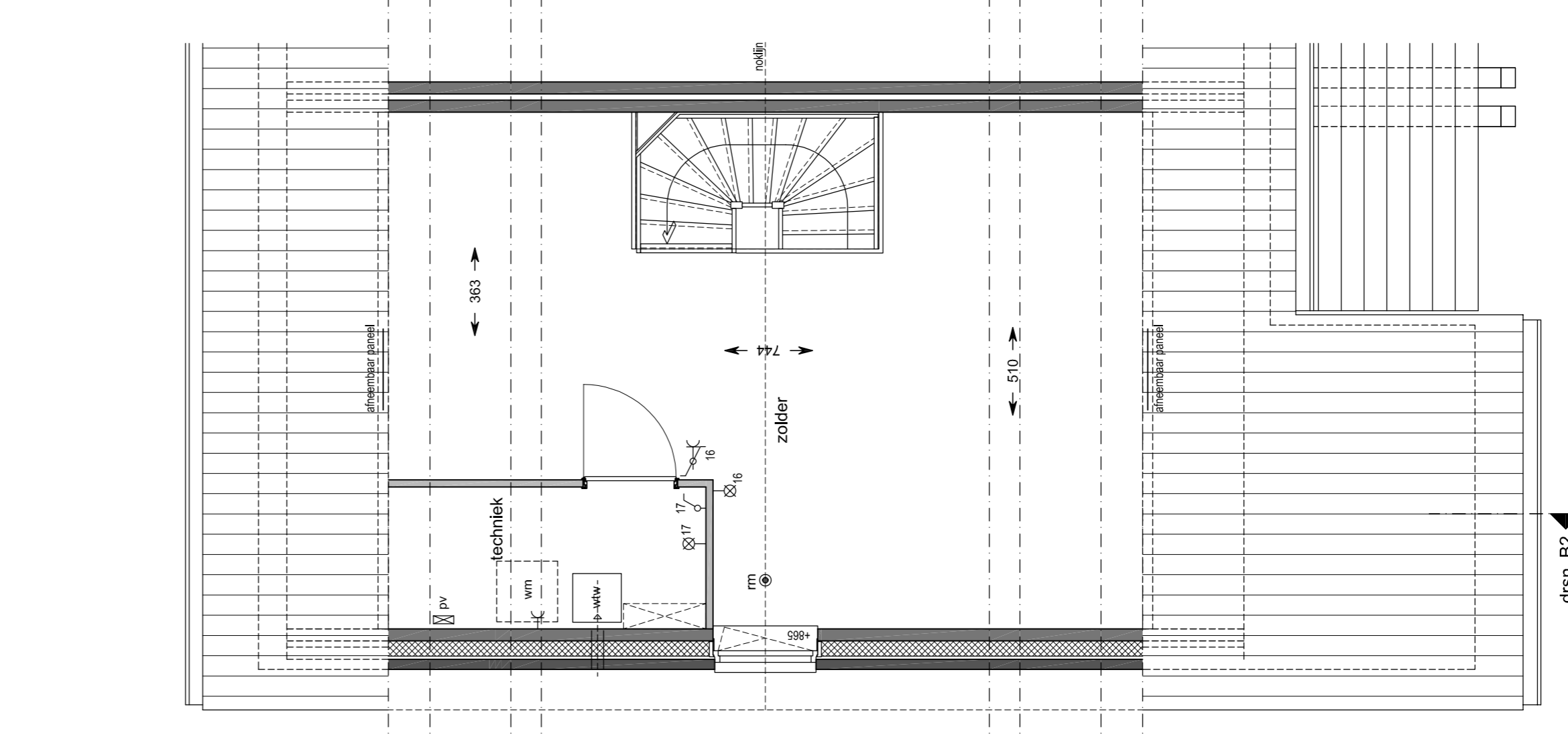


Zijgevel
schaal 1:100

bouwnummer getekend: 12
bouwnummer gespiegeld: 41

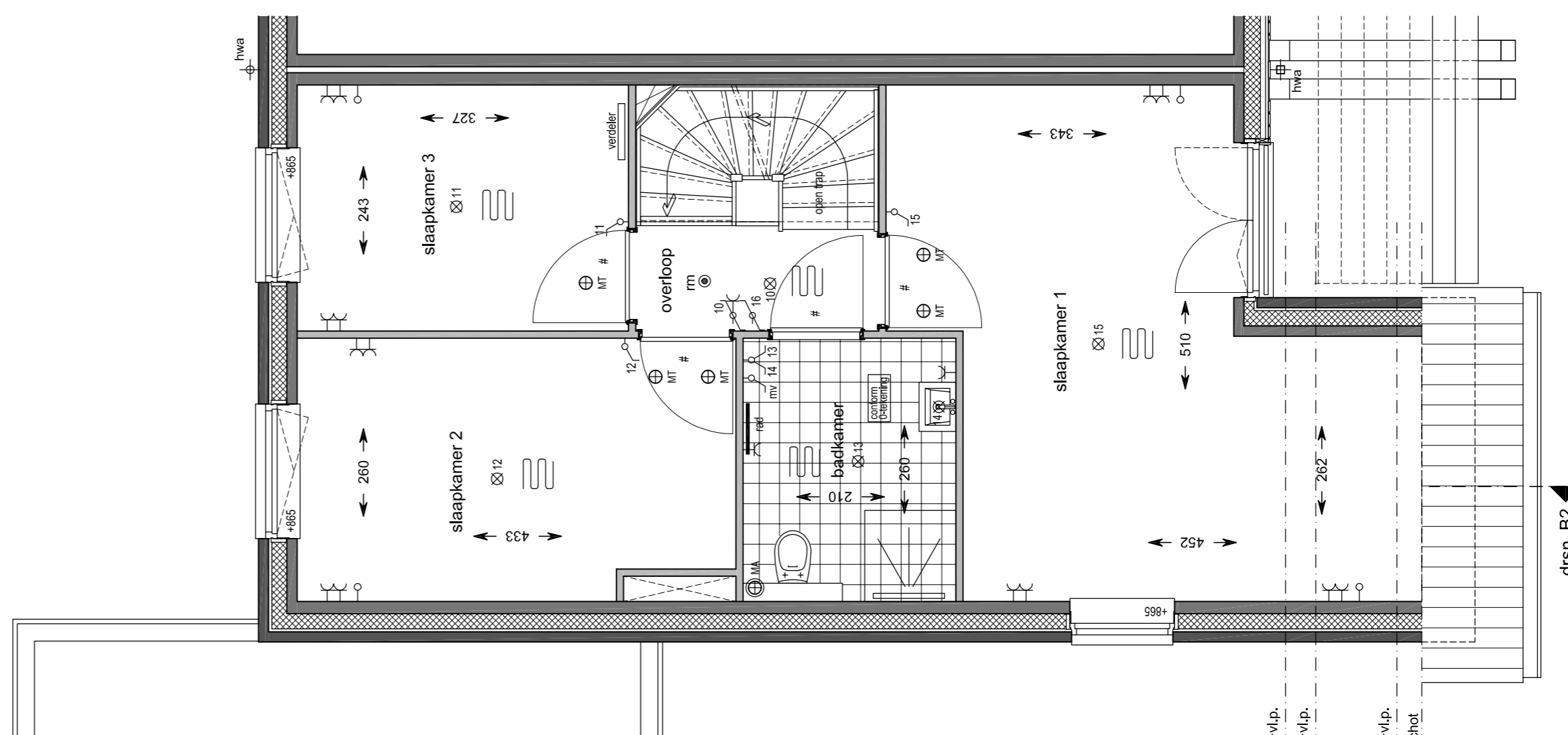


Situatie
schaal 1:1000



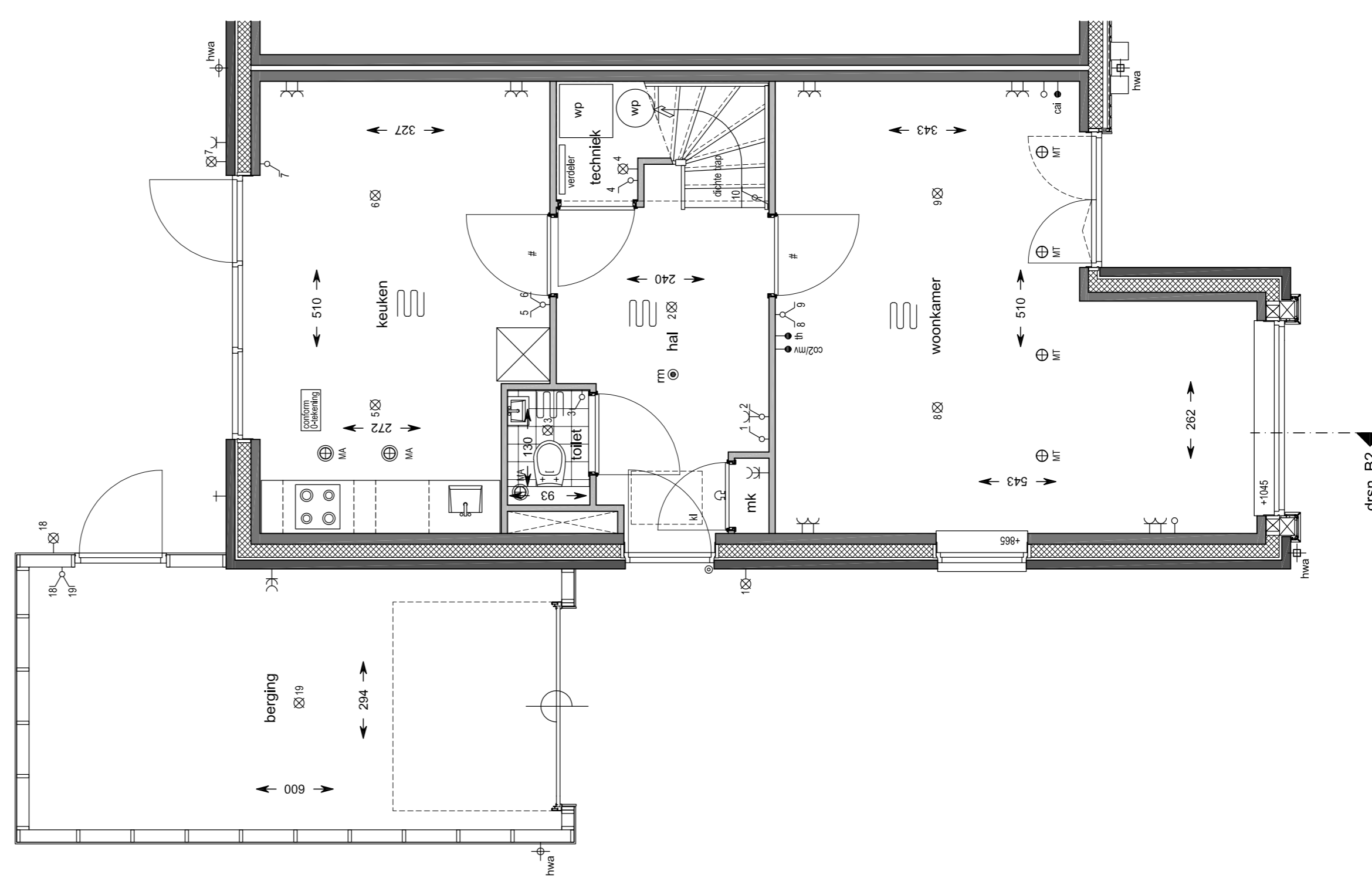
2e Verdieping
schaal 1:50

bouwnummer getekend: 12
bouwnummer gespiegeld: 41



1e Verdieping
schaal 1:50

bouwnummer getekend: 12
bouwnummer gespiegeld: 41



Begane grond
schaal 1:50

bouwnummer getekend: 12
bouwnummer gespiegeld: 41



project: **Hoef en Haag De Erven**
 datum: 01-05-2019
 formaat: 1000x595
 projectnummer:
 schaal: 1:50/1:100
 tekennummer:
 bouwnummer: 12 / 41

HANS BEEN
 ARCHITECTEN B.N.A.
 betreft: **Verkoopkoppeling HOEKWONING TYPE C**
 bouwnummer: 12 / 41

VK-2bH39