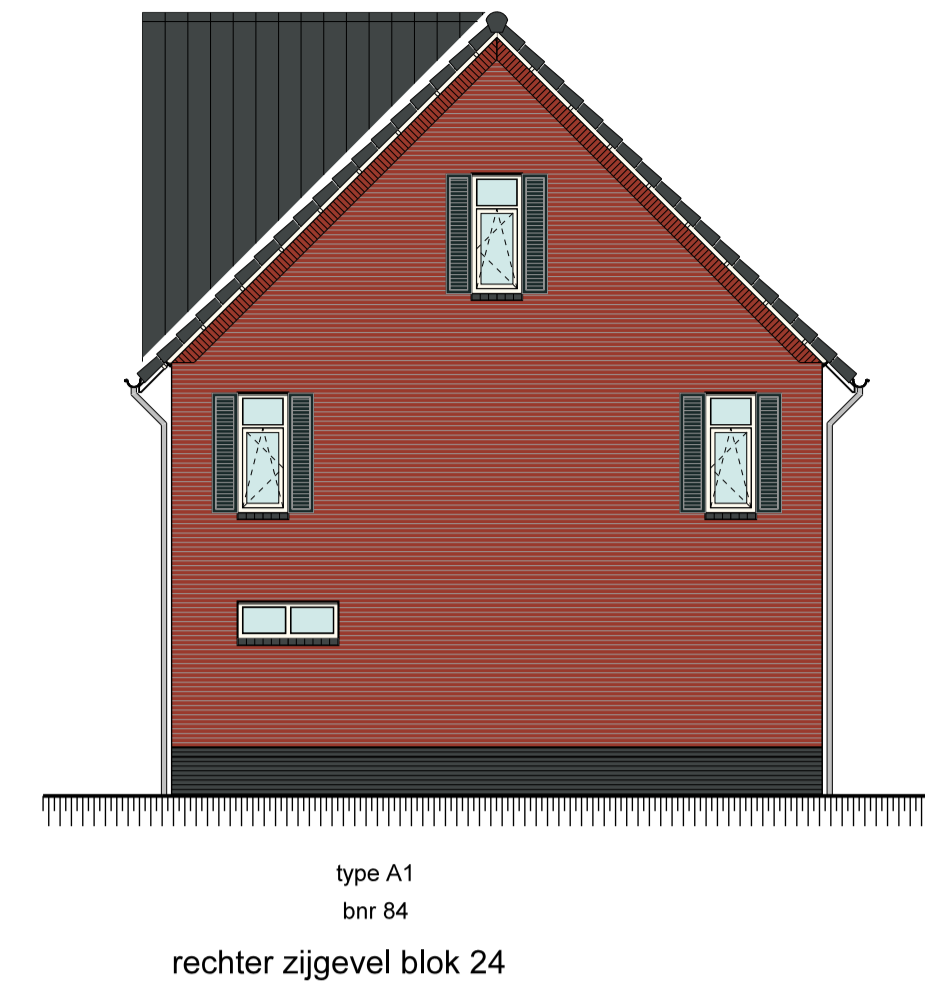
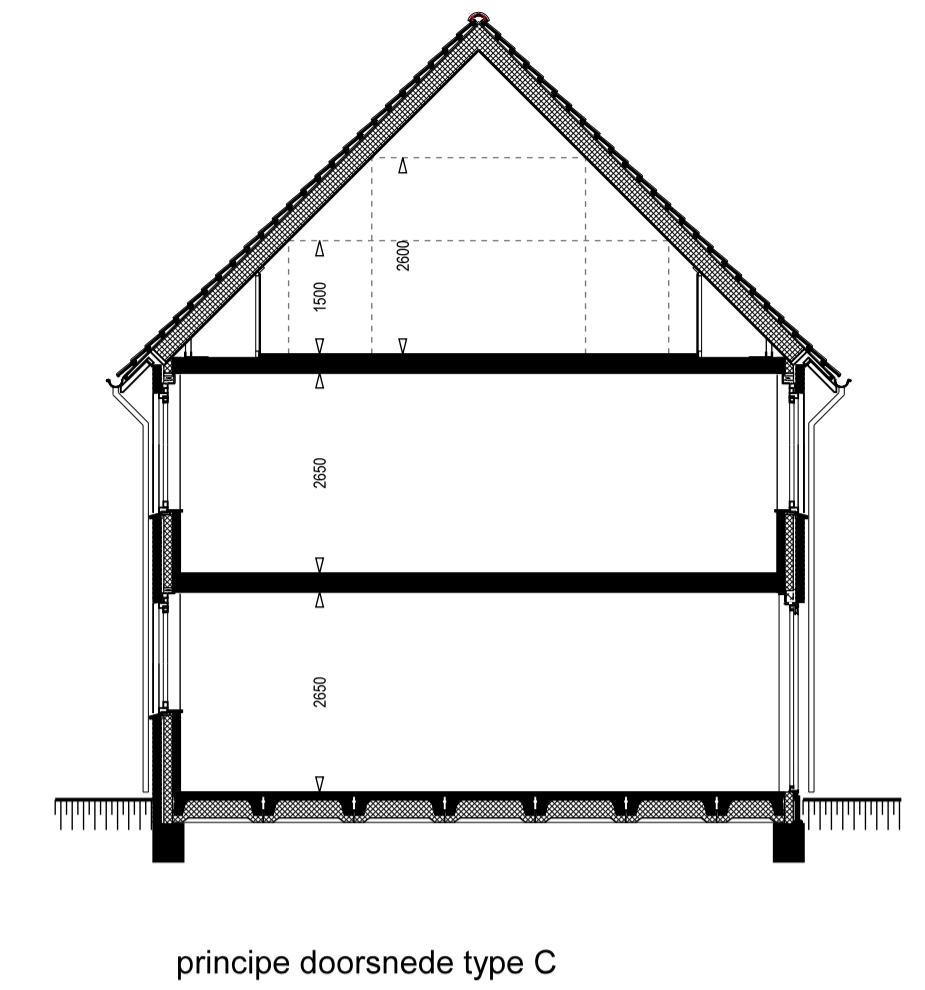




voorgevel blok 24



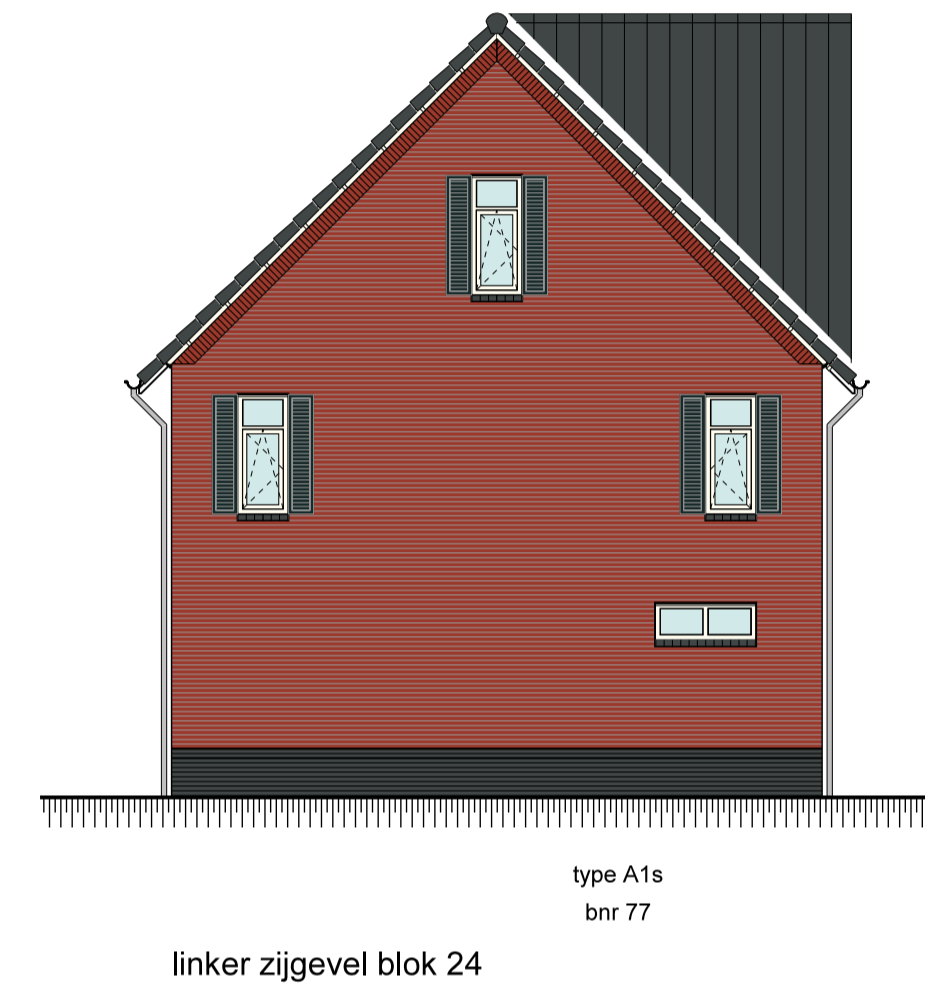
rechter zijgevel blok 24



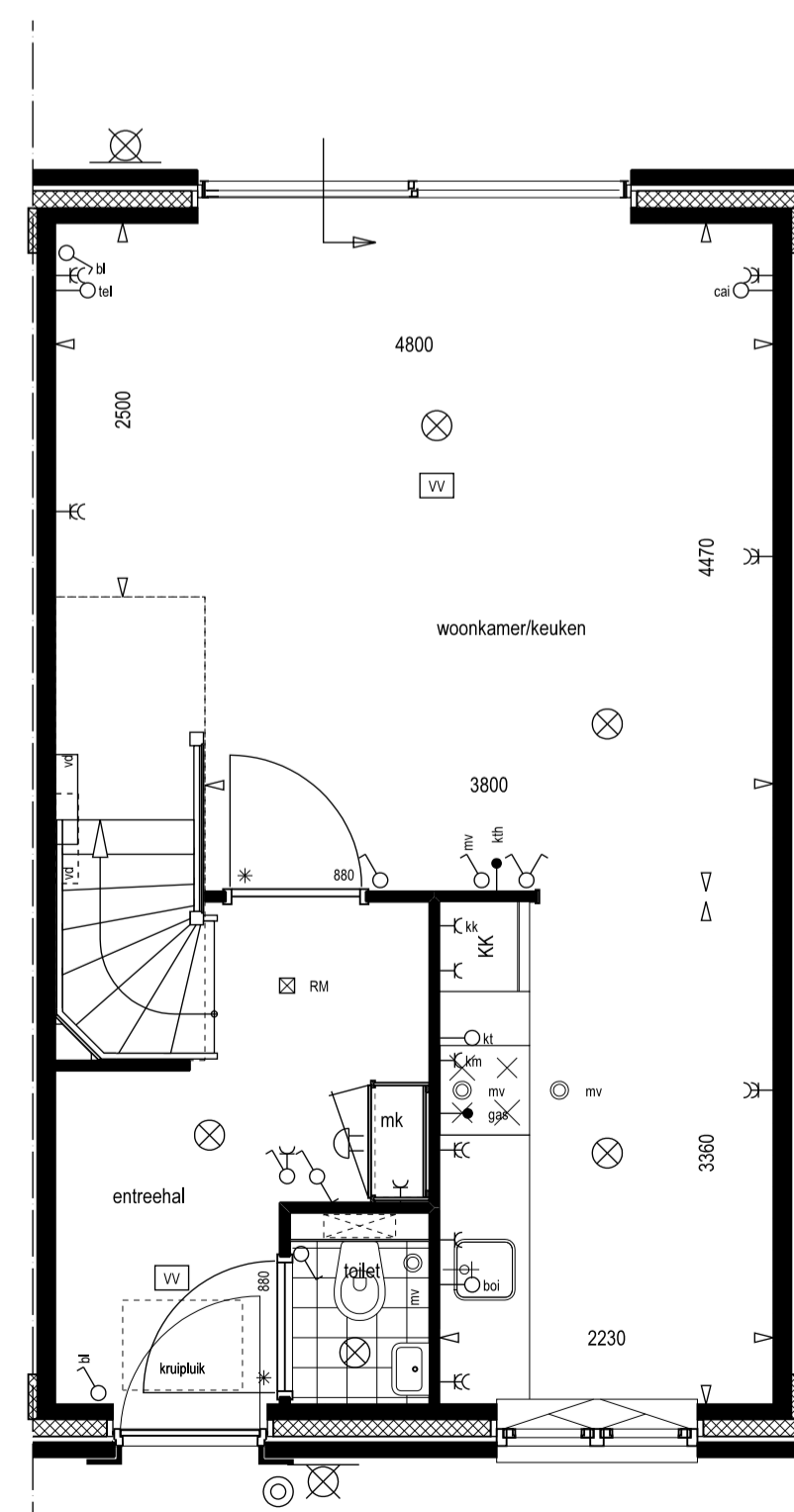
principe doorsnede type C



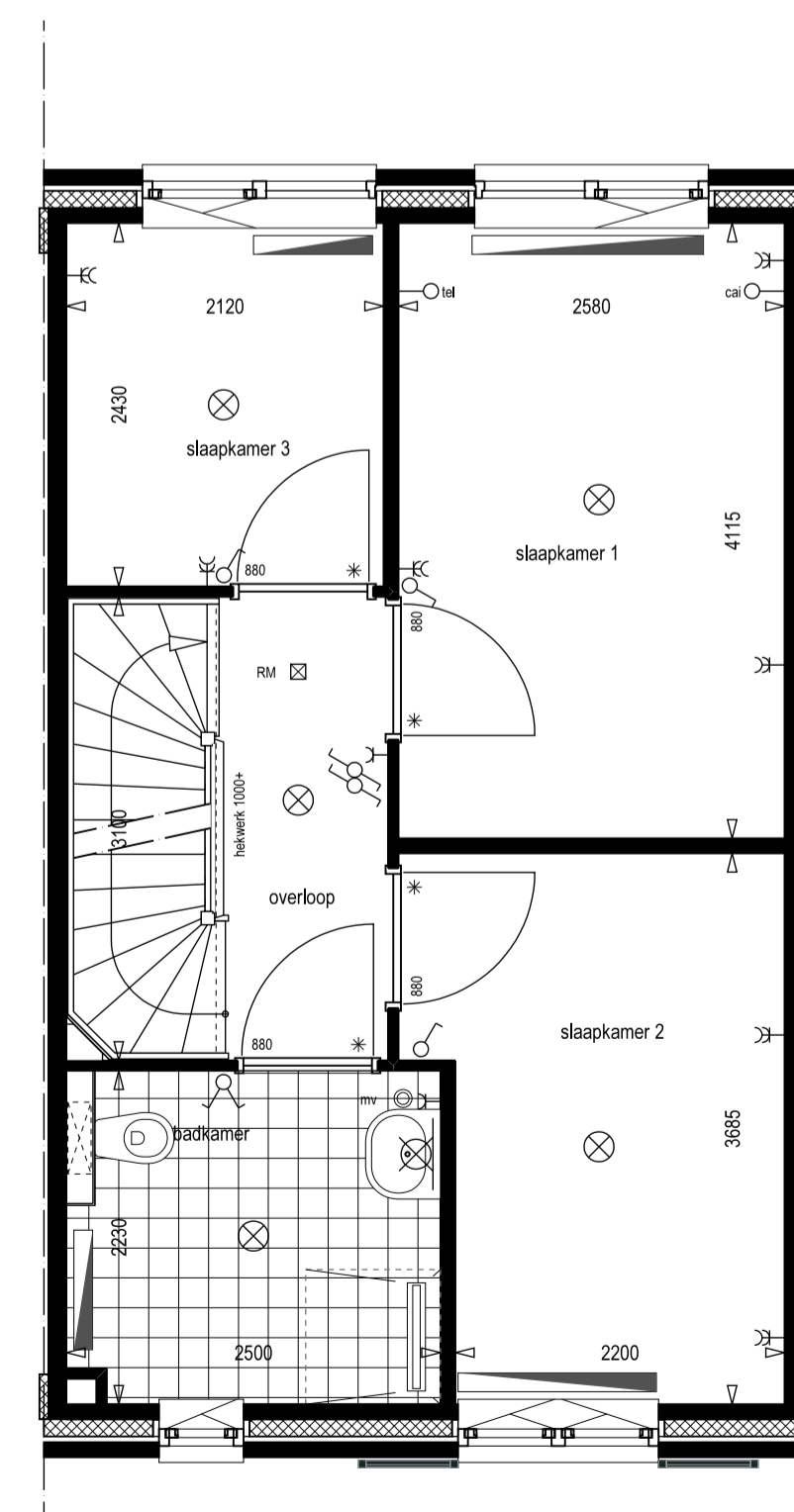
achtergevel blok 24



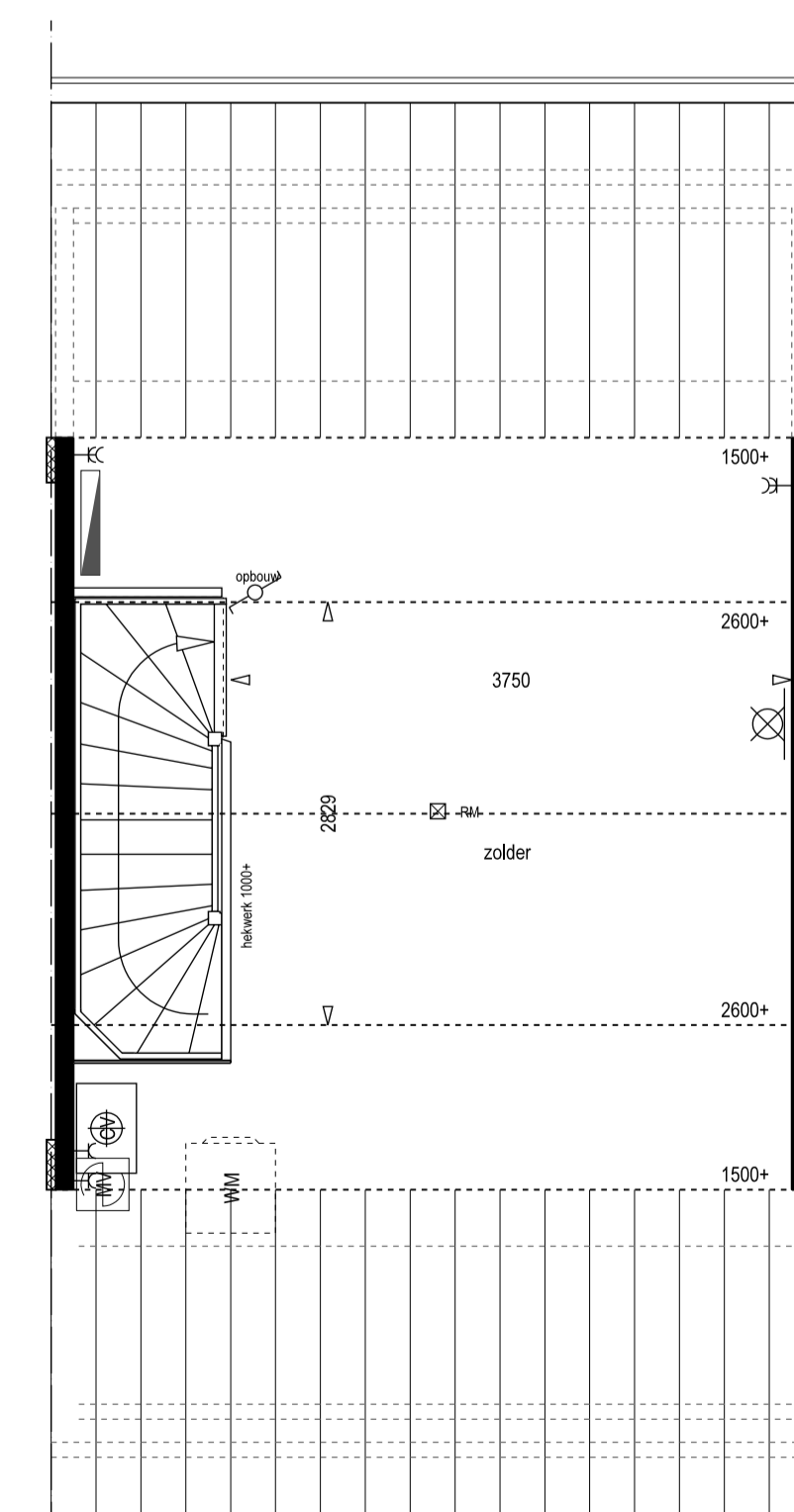
linker zijgevel blok 24



begane grond



1e verdieping



2e verdieping

- Renvooi**
- radiator
 - vloerverwarming
 - verdel. vloerverwarming
 - rookmelder
 - wasmachine
 - wasdroger
 - meterkast
 - centrale verwarming
 - mechanische ventilatie
 - ventil. mechanische ventilatie
 - bel'schiel
 - drukknop bel
 - plafondlichtpunt
 - wandlichtpunt
 - schakelaar (buitenlicht)
 - wisselschakelaar
 - serieschakelaar
 - bedieningspaneel mechanische ventilatie
 - thermostaat
 - enkele wandcontactdoos geaard
 - dubbele wandcontactdoos geaard
 - onbedrade leiding
 - bedrade leiding
 - aansluiting kooktoestel
 - aansluiting boiler
 - aansluiting gas
 - telefoon
 - centrale antenne inrichting
- Woningen worden, indien nodig, voorzien van PV-panelen.
Aantal en positie afhankelijk van uitkomst energieprestatiecoëfficiënt.

Schaal 1:50/1:100
Type C1: tussenwoning
 Bouwnummer: 51,53,55,78,80,82,86,88,90
 Gespiegeld: 50,52,54,79,81,83,87,89,91
 Blok: 20,24,25
 Blad 004

02-03-2017