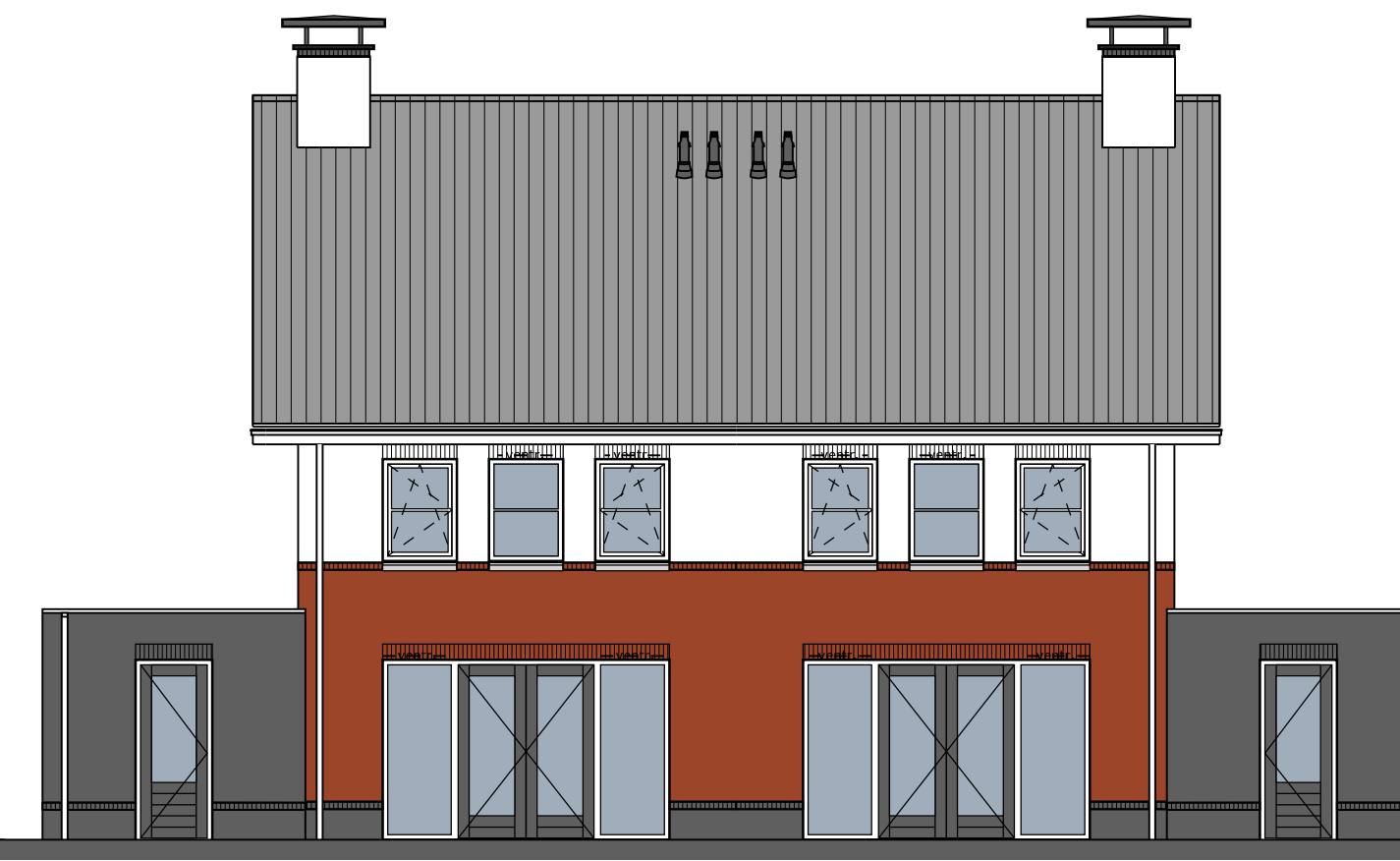




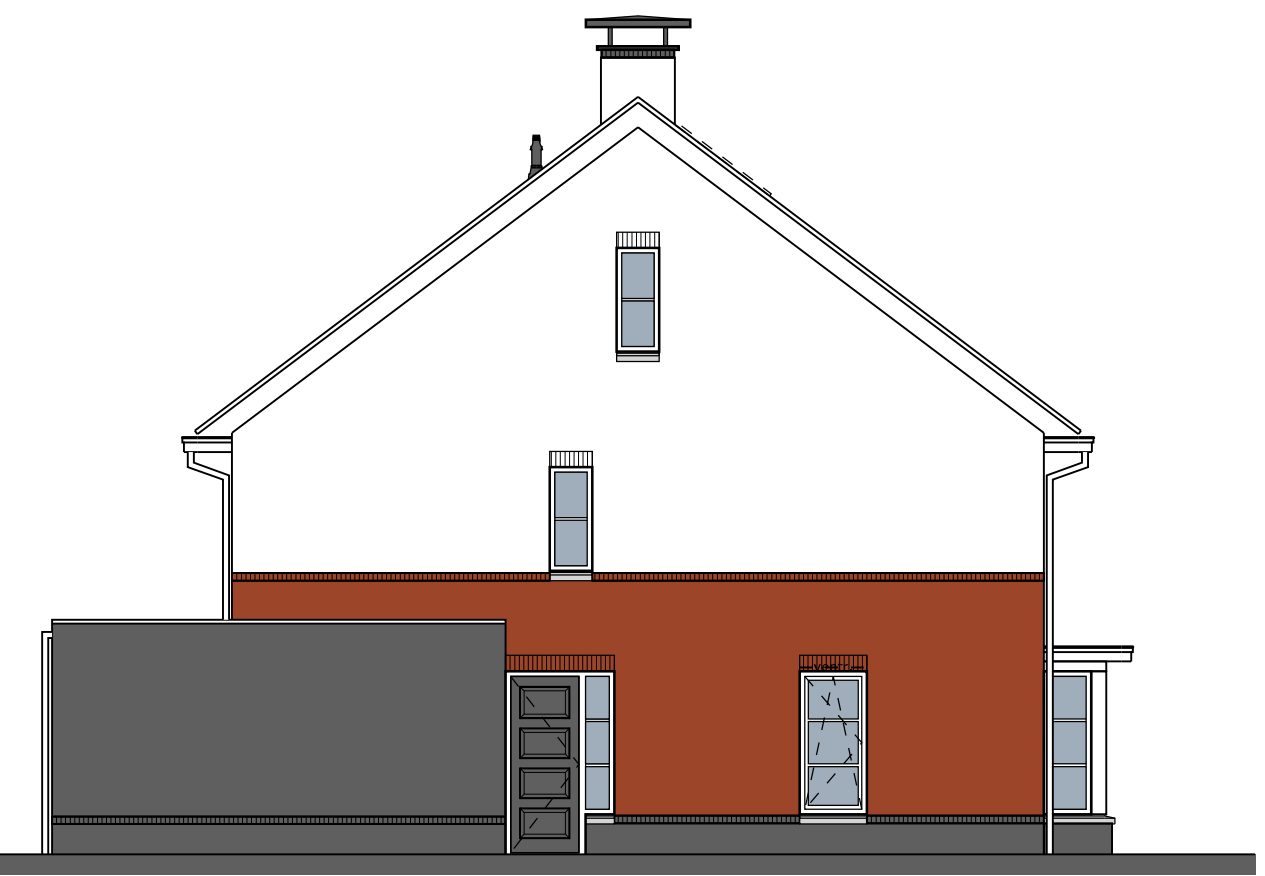
Vorgevel



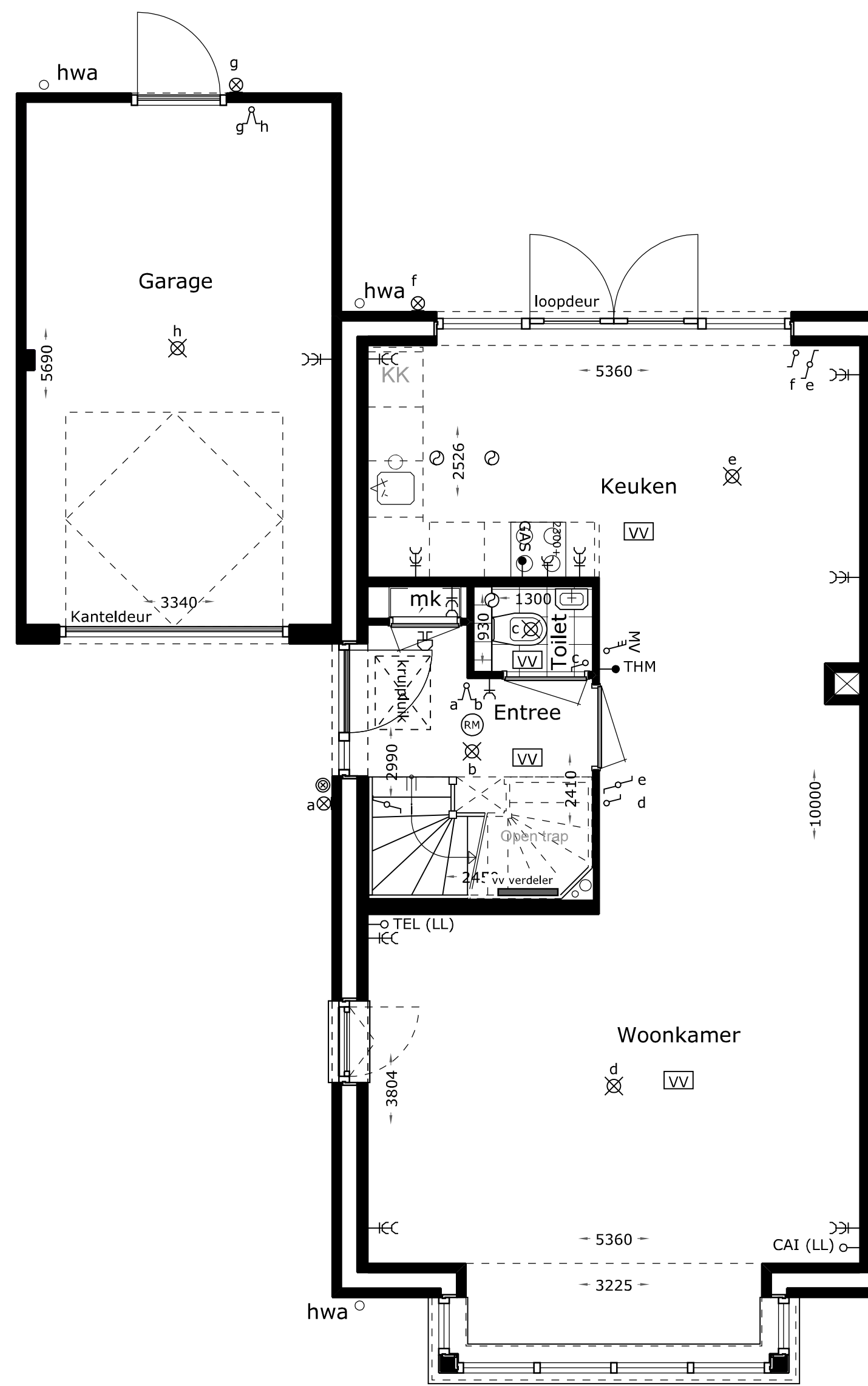
Rechter Zijgevel



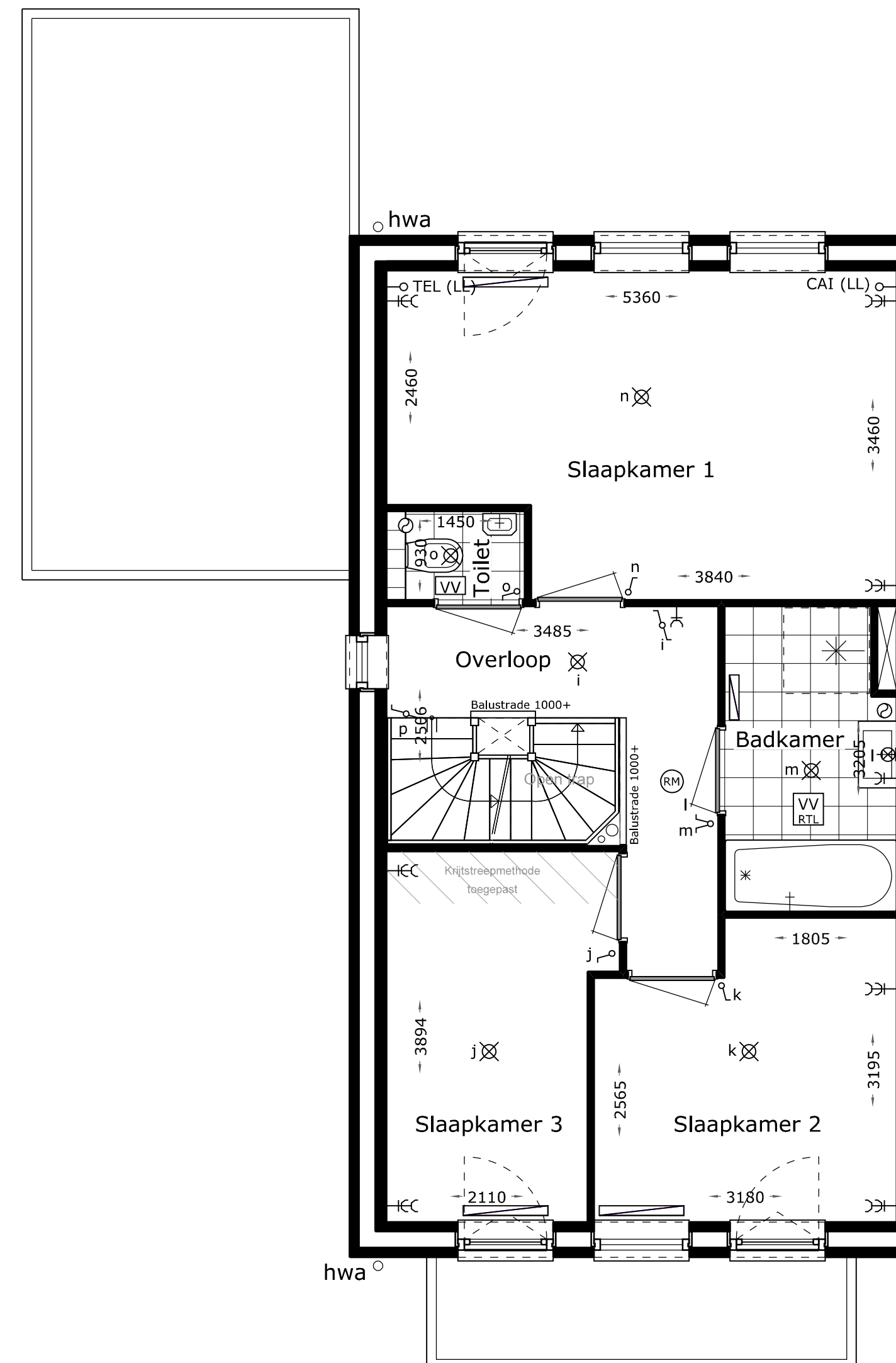
Achtergevel



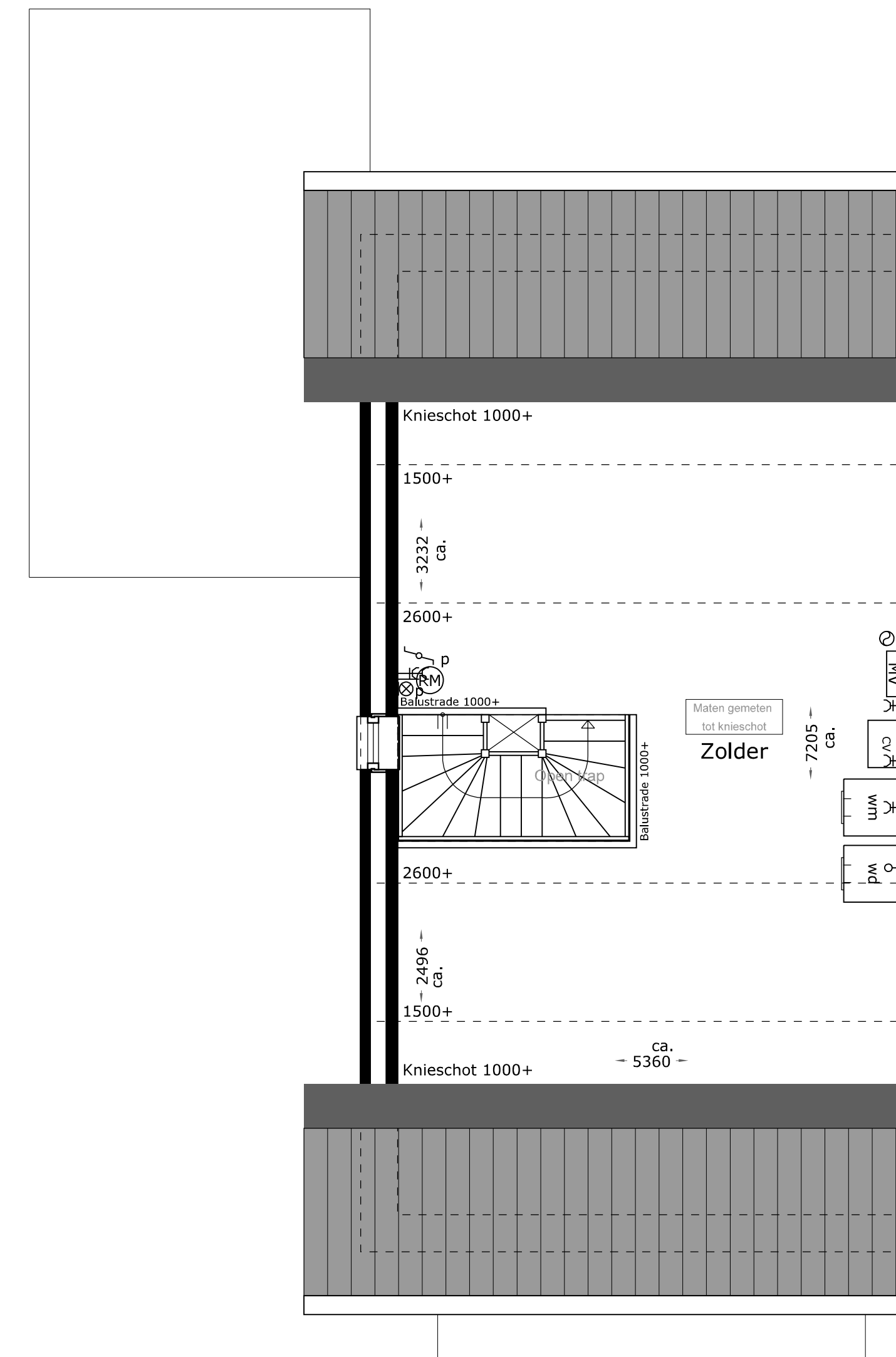
Linker Zijgevel



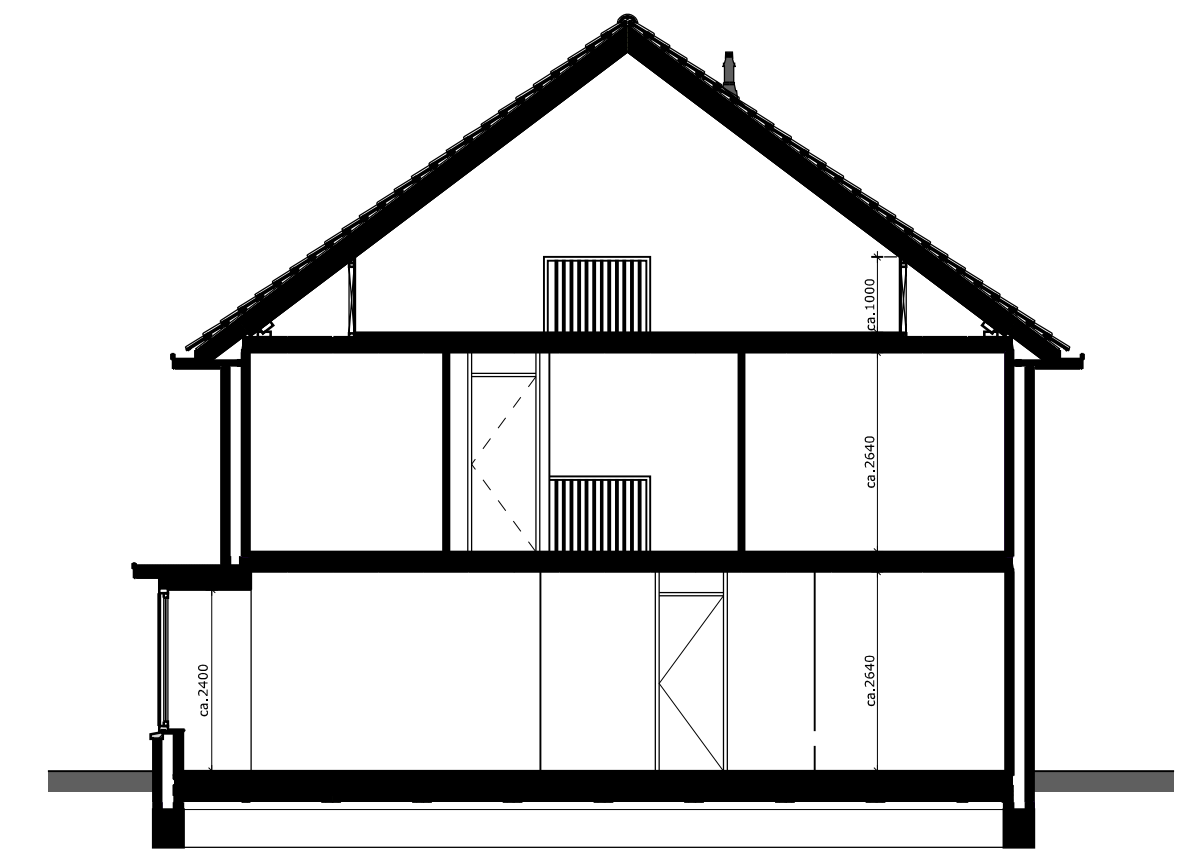
Begane grond



1e Verdieping



2e Verdieping



Principe doorsnede

Renvooi bouwkundig

- baksteen
- radiator
- HWA hemelwaterafvoer
- rookmelder (plafond montage)
- rookmelder (wand montage)
- ww wasmachine
- wd wasdroger
- mk meterkast
- stl standleiding
- cv centrale verwarming
- mv mechanische ventilatie
- mech. ventilatie ventiel
- aansluiting afzuigkap
- vloerverwarming
- draai- kiepraam

Renvooi elektra

- beschermer
- drukknop
- plafonlichtpunt
- wandlichtpunt
- schakelaar
- wisselschakelaar
- serieschakelaar
- 3-standenschakelaar ventilatie
- enkele wandcontactdoos gearad
- dubbele wandcontactdoos gearad
- onbedrade leiding
- bedrade leiding
- telefoon
- TEL (LL) centrale antenne-installatie
- THM thermostaat
- GAS gasaansluiting

Schaal 1:50/ 1:100

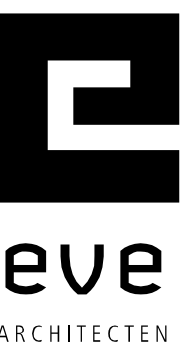
Type D3: 2<sup>1</sup> Kap

Bouwnummer: 65

Gespiegeld: 66

Blad 005

22 november 2016



eve  
ARCHITECTEN