

### Sheet List Verkoop fase 4 - indelingsvarianten en opties

Sheet Number	Onderwerp_regel1	Onderwerp_regel2	Onderwerp_regel3	Current Revision Date	Formaat	Status	Schaal	Sheet Issue Date
V-600	documentenlijst	05. verkoop fase 4	indelingsvarianten en opties		A3s	concept	n.v.t.	12-11-2020
V-601	type 1	begane grond	indelingsvariant culinair B1		A3s	definitief	1:50	01-11-2020
V-602	type 1	1e verdieping	indelingsvariant hotelsuite B1		A3s	definitief	1:50	01-11-2020
V-602a	type 1	1e verdieping	indelingsvariant hotelsuite B2		A3s	definitief	1:50	01-11-2020
V-603	type 1	2e verdieping	indelingsvariant praktisch B6		A3s	definitief	1:50	01-11-2020
V-603a	type 1	2e verdieping	indelingsvariant praktisch B7		A3s	definitief	1:50	01-11-2020
V-611	type 1	begane grond	opties		A3s	definitief	1:50	01-11-2020
V-611a	type 1	begane grond	opties		A3s	definitief	1:50	01-11-2020
V-613	type 1	2e verdieping	opties		A3	definitief	1:50	01-11-2020
V-613a	type 1	2e verdieping	opties		A3s	definitief	1:50	01-11-2020
V-615	type 1	voorgevel	opties		A3	definitief	1:50	01-11-2020
V-615a	type 1	voorgevel	opties		A3s	definitief	1:50	01-11-2020
V-616	type 1	achtergevel	opties		A3s	definitief	1:50	01-11-2020
V-616a	type 1	achtergevel	opties		A3s	definitief	1:50	01-11-2020
V-621	type 2	begane grond	indelingsvariant culinair C1		A3s	definitief	1:50	01-11-2020
V-622	type 2	1e verdieping	indelingsvariant hotelsuite C1		A3s	definitief	1:50	01-11-2020
V-622a	type 2	1e verdieping	indelingsvariant hotelsuite C2		A3s	definitief	1:50	01-11-2020
V-623	type 2	2e verdieping	indelingsvariant praktisch C5		A3s	definitief	1:50	01-11-2020
V-631	type 2	begane grond	opties		A3s	definitief	1:50	01-11-2020
V-631a	type 2	begane grond	opties		A3s	definitief	1:50	01-11-2020
V-633	type 2	2e verdieping	opties		A3s	definitief	1:50	01-11-2020
V-633a	type 2	2e verdieping	opties		A3s	definitief	1:50	01-11-2020
V-633b	type 2	2e verdieping	opties		A3s	definitief	1:50	01-11-2020
V-635	type 2	voorgevel	opties		A3s	definitief	1:50	01-11-2020
V-635a	type 2	voorgevel	opties		A3s	definitief	1:50	01-11-2020
V-636	type 2	achtergevel	opties		A3s	definitief	1:50	01-11-2020
V-636a	type 2	achtergevel	opties		A3	definitief	1:50	01-11-2020
V-641	type 3	begane grond	indelingsvariant culinair D2		A3s	definitief	1:50	01-11-2020
V-642	type 3	1e verdieping	indelingsvariant hotelsuite D1		A3s	definitief	1:50	01-11-2020
V-643	type 3	2e verdieping	indelingsvariant praktisch D4		A3s	definitief	1:50	01-11-2020
V-643a	type 3	2e verdieping	indelingsvariant praktisch D5		A3s	definitief	1:50	01-11-2020
V-644	type 3bt - bnr. 20	2e verdieping	indelingsvariant praktisch D4		A3s	definitief	1:50	01-11-2020
V-644a	type 3bt - bnr. 20	2e verdieping	indelingsvariant praktisch D5		A3s	definitief	1:50	01-11-2020
V-651	type 3	begane grond	opties		A3s	definitief	1:50	01-11-2020
V-651a	type 3	begane grond	opties		A3s	definitief	1:50	01-11-2020
V-653	type 3	2e verdieping	opties		A3s	definitief	1:50	01-11-2020
V-653b	type 3	2e verdieping	opties		A3s	definitief	1:50	01-11-2020
V-654	type 3bt - bnr. 20	2e verdieping	opties		A3s	definitief	1:50	01-11-2020
V-654b	type 3bt - bnr. 20	2e verdieping	opties		A3s	definitief	1:50	01-11-2020
V-655	type 3	voorgevel	opties		A3	definitief	1:50	01-11-2020
V-655b	type 3	voorgevel	opties		A3	definitief	1:50	01-11-2020
V-656	type 3	achtergevel	opties		A3s	definitief	1:50	01-11-2020
V-656b	type 3	achtergevel	opties		A3s	definitief	1:50	01-11-2020
V-671	type 4a	begane grond	opties		A3s	concept	1:50	12-11-2020
V-671b	type 4b	begane grond	opties		A3s	concept	1:50	12-11-2020
V-673	type 4a	2e verdieping	opties		A3s	concept	1:50	12-11-2020
V-673a	type 4a	2e verdieping	opties		A3s	concept	1:50	12-11-2020
V-676	type 4a	achtergevel	opties		A3	concept	1:50	12-11-2020
V-676b	type 4b	achtergevel	opties		A3s	concept	1:50	12-11-2020

Grand total: 49



BAM Advies & Engineering  
Runnenburg 12  
Postbus 54  
3980 CB Bunnik  
(030) 6598933

project

39 woningen Dorpshart fase 4 - Hoef en Haag

omschrijving

documentenlijst  
05. verkoop fase 4  
indelingsvarianten en opties

getekend  
Designer  
status  
concept

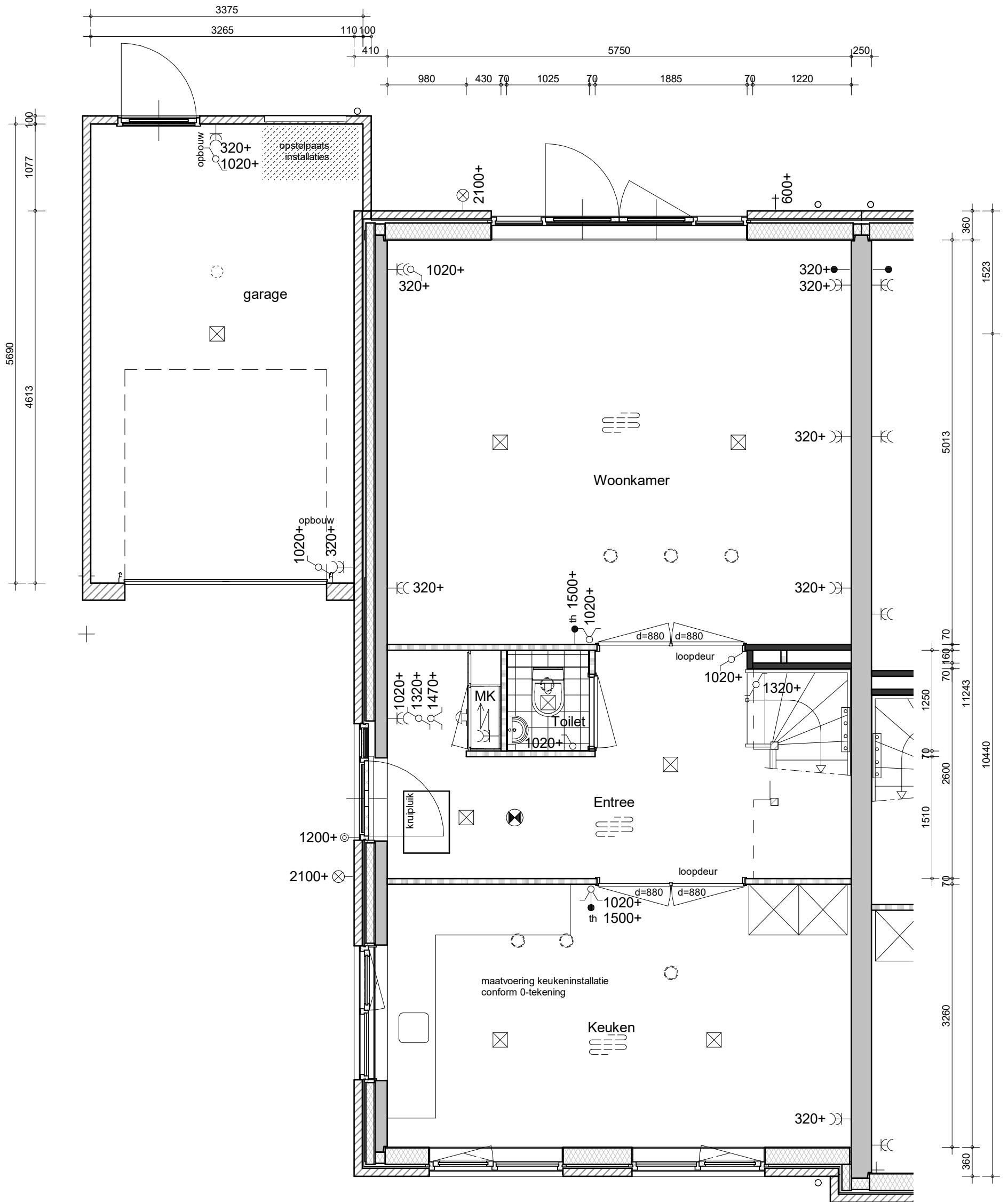
project nr  
9157  
tekening nr

**V-600**

schaal  
n.v.t.  
datum  
12-11-2020

wijz.

formaat: A3s



optie uitbouw 1,2m  
 optie openslaande deuren achtergevel bij uitbouw



project  
 39 woningen Dorpshart fase 4 - Hoef en Haag

BAM Advies & Engineering  
 Runnenburg 12  
 Postbus 54  
 3980 CB Bunnik  
 (030) 6598933

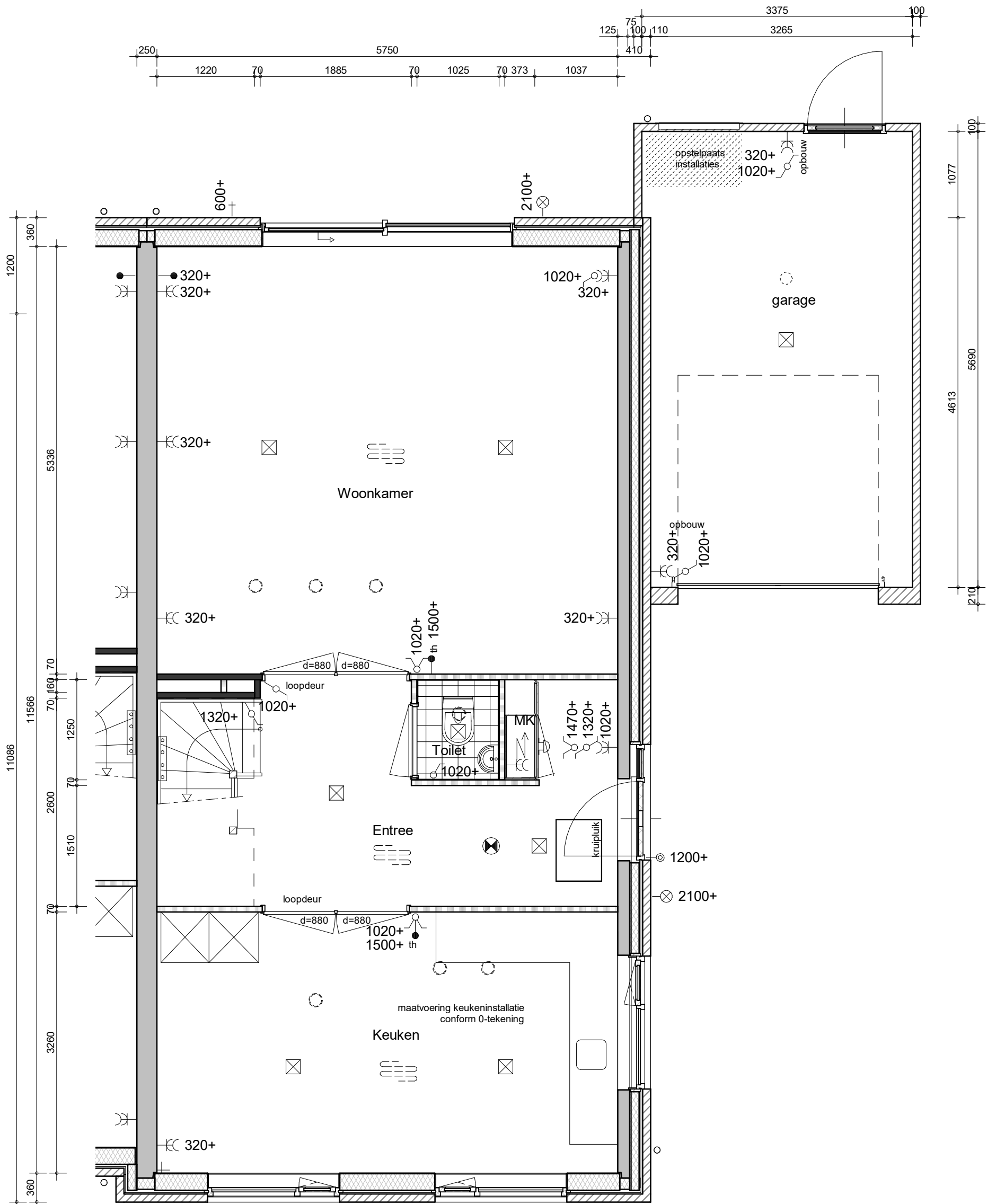
omschrijving  
 type 4a  
 begane grond  
 opties

getekend  
 VSa  
 status  
 concept

schaal  
 1:50  
 datum  
 12-11-2020

project nr  
 9157  
 tekening nr  
**V-671**

wijz.



optie uitbouw 1,2m



project  
39 woningen Dorpshart fase 4 - Hoef en Haag

BAM Advies & Engineering  
Runnenburg 12  
Postbus 54  
3980 CB Bunnik  
(030) 6598933

omschrijving  
type 4b  
begane grond  
opties

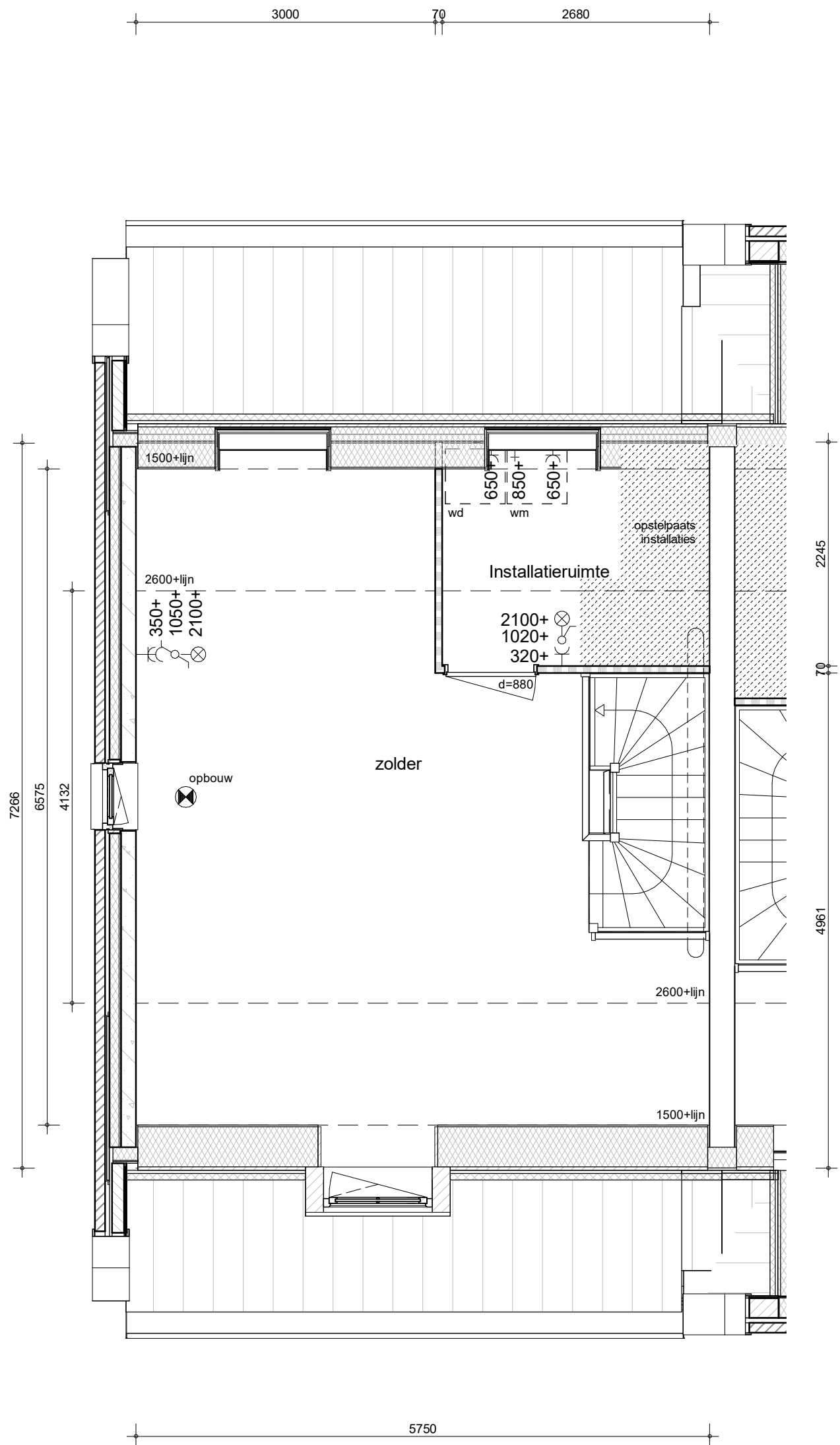
getekend  
Vsa  
status  
concept

schaal  
1:50  
datum  
12-11-2020

project nr  
9157  
tekening nr

**V-671b**

wijz.



optie dakramen achterzijde



project  
39 woningen Dorpshart fase 4 - Hoef en Haag

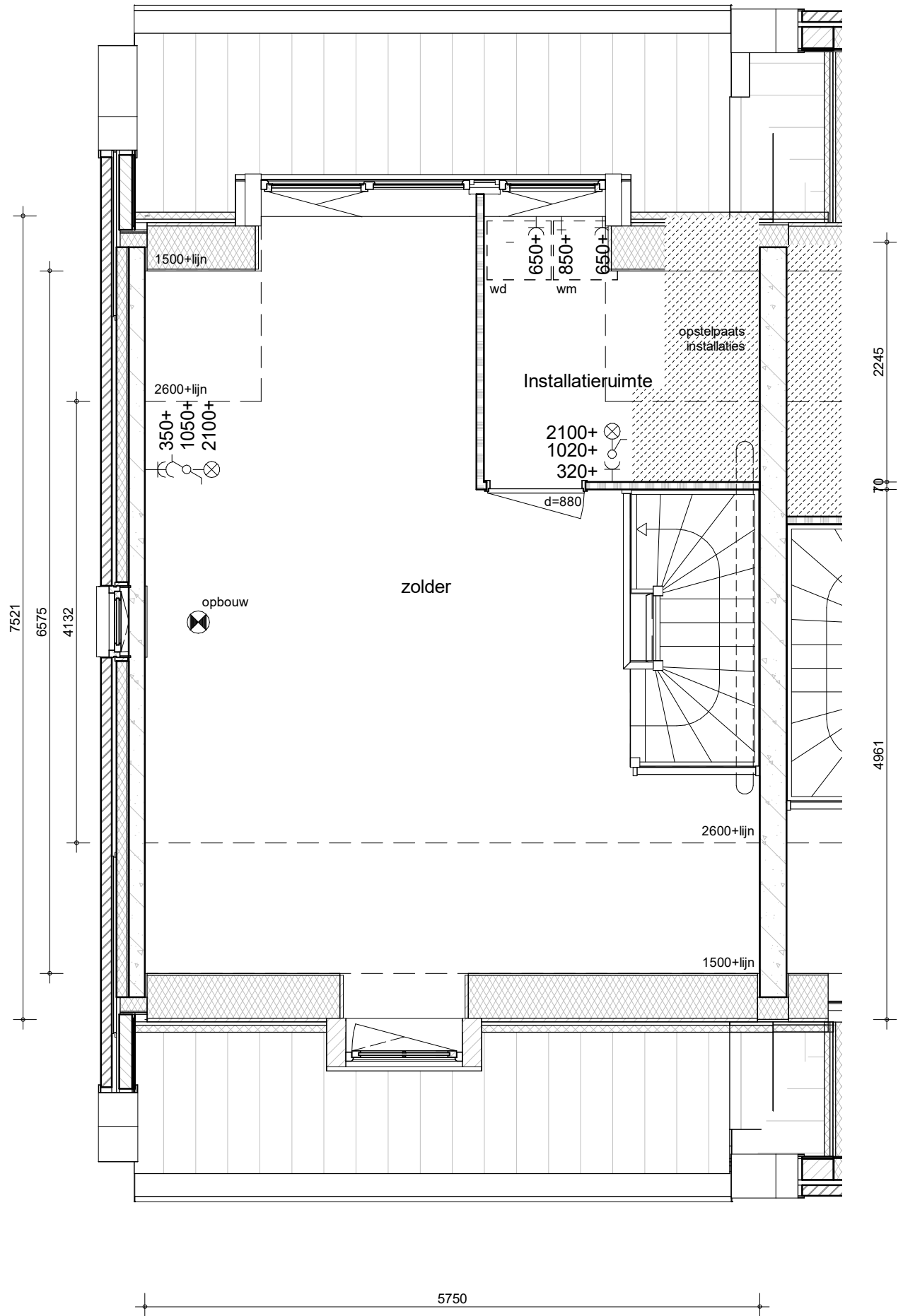
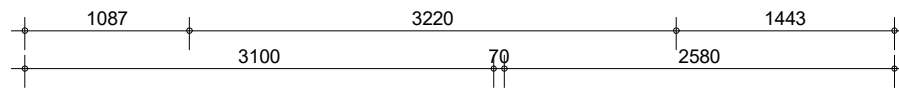
getekend  
VSA  
status  
concept  
project nr  
9157  
tekening nr  
V-673

schaal  
1:50  
datum  
12-11-2020

BAM Advies & Engineering  
Runnenburg 12  
Postbus 54  
3980 CB Bunnik  
(030) 6598933

omschrijving  
type 4a  
2e verdieping  
opties

project nr  
9157  
tekening nr  
V-673  
wijz.



optie dakkapel B achterzijde



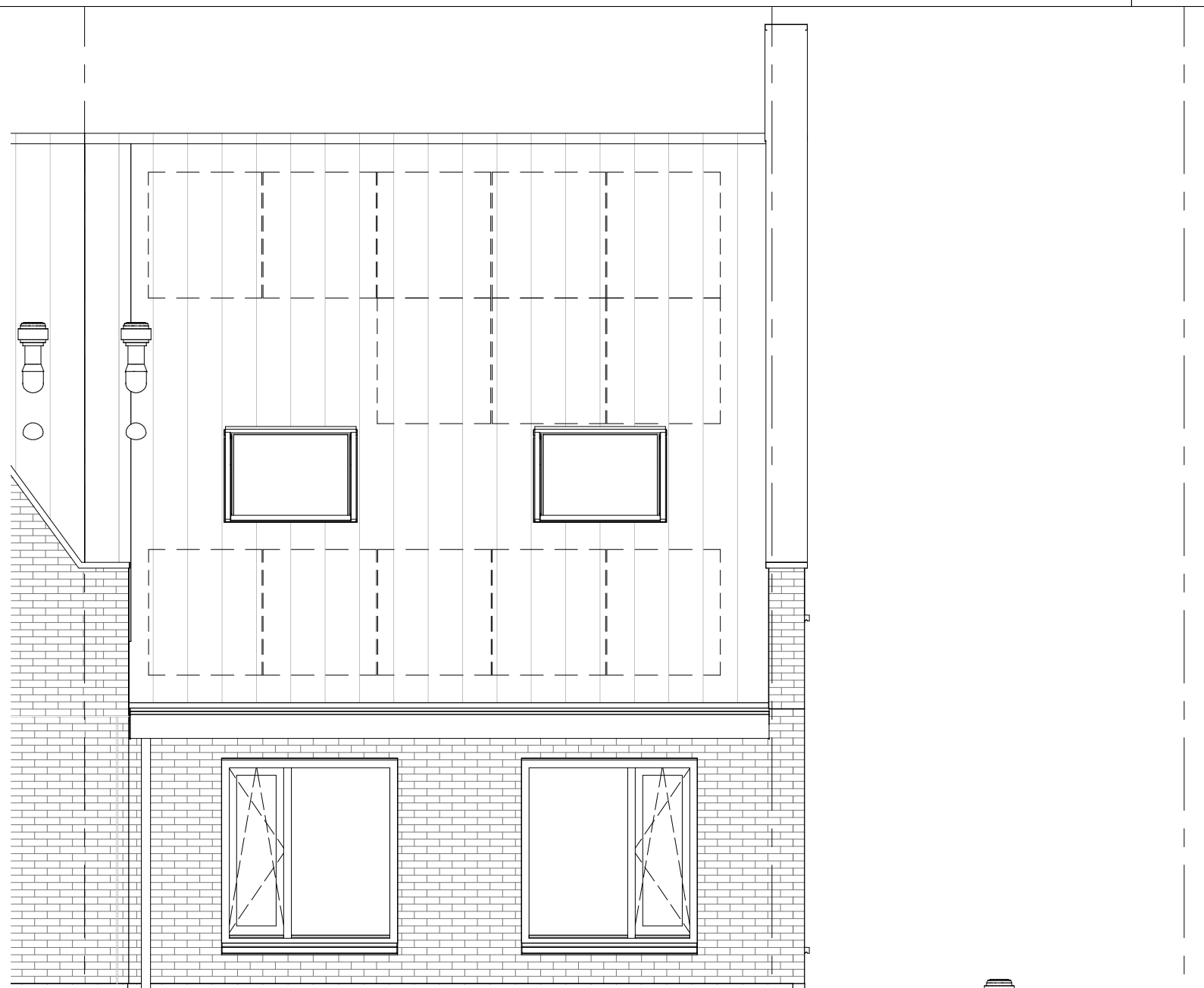
project  
39 woningen Dorpshart fase 4 - Hoef en Haag

getekend  
Vsa  
status  
concept  
schaal  
1:50  
datum  
12-11-2020

BAM Advies & Engineering  
Runnenburg 12  
Postbus 54  
3980 CB Bunnik  
(030) 6598933

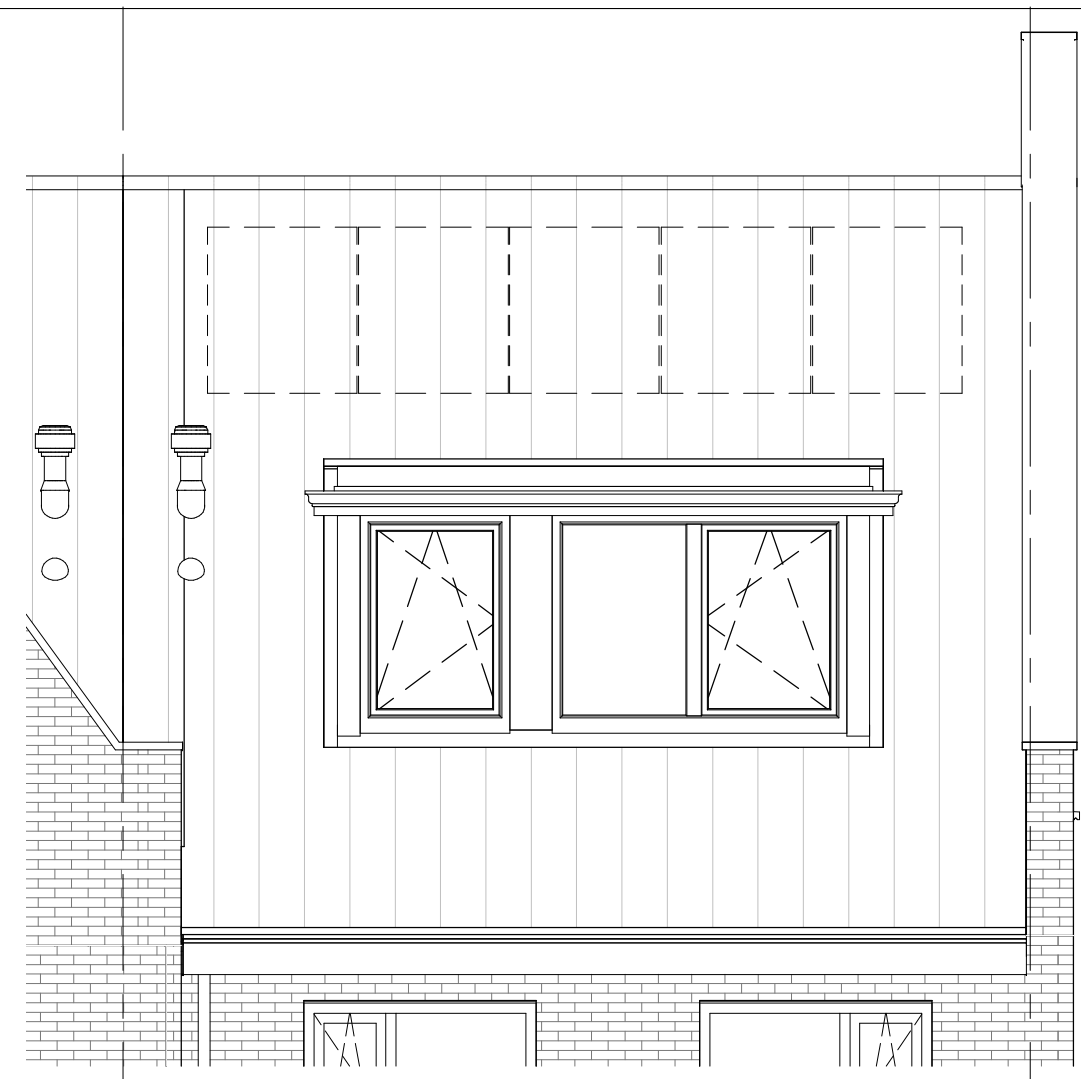
omschrijving  
type 4a  
2e verdieping  
opties

project nr  
9157  
tekening nr  
V-673a  
wijz.



optie dakraam achterzijde  
optie uitbouw 1,2m

optie openslaande deuren achtergevel - geldt ook voor bouwnummer 116



optie dakkapel B achterzijde

PV panelen zijn indicatief en worden conform een nader te bepalen opgave installateur bepaald

Voor kleur metselwerk zie kleur-materiaalstaat

Knipvoegen op stramien + positie HWA projectgebonden bepalen  
Uitgangspunt HWA: 1x HWA per 2 woningen op stramien

\* = veiligheidsglas

\* \* = colorbel

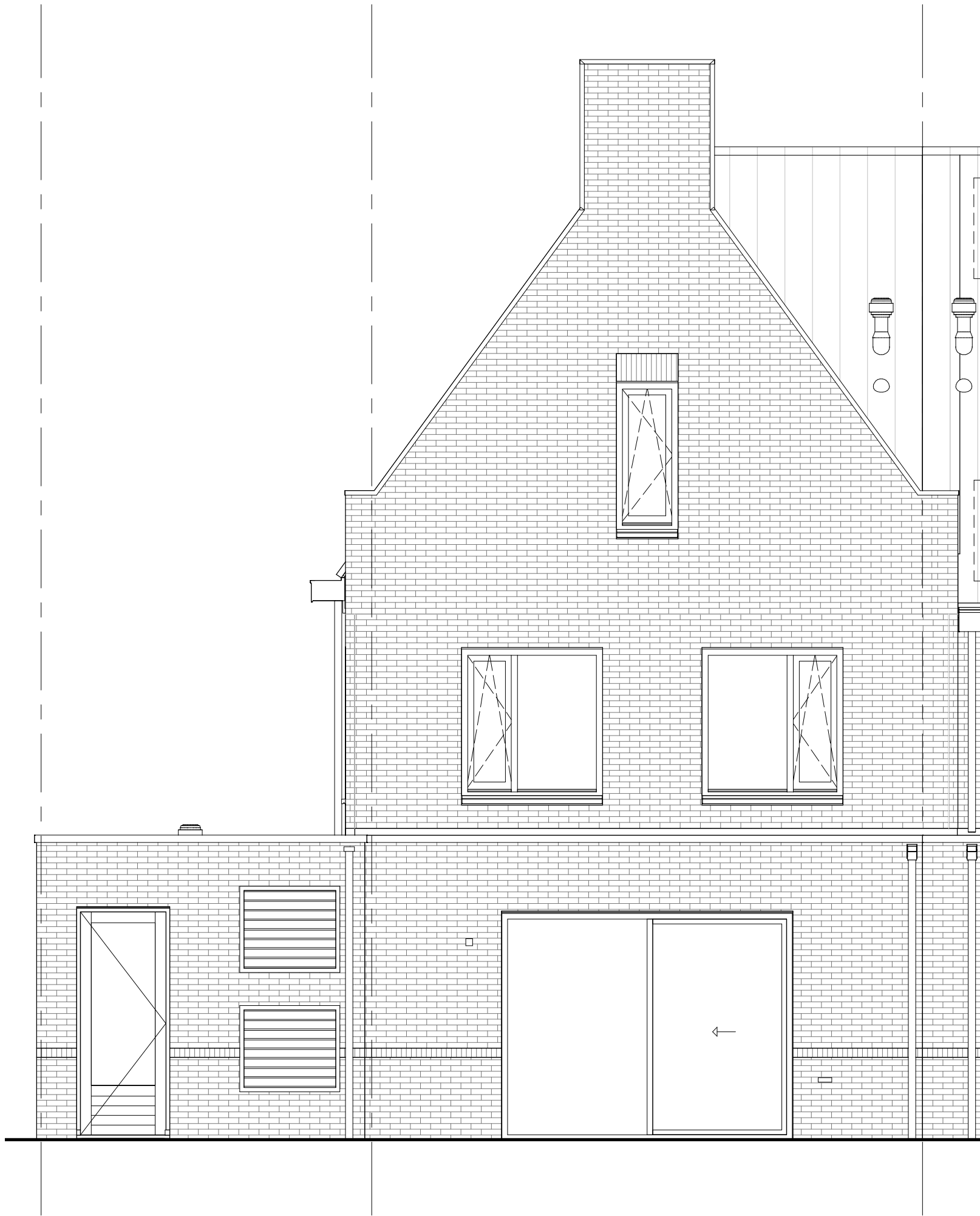


BAM Advies & Engineering  
Runnenburg 12  
Postbus 54  
3980 CB Bunnik  
(030) 6598933

project  
39 woningen Dorpshart fase 4 - Hoef en Haag

omschrijving  
type 4a  
achtergevel  
opties

getekend Vsa	status concept	project nr 9157	schaal 1:50	datum 12-11-2020
tekening nr V-676			wijz.	



PV panelen zijn indicatief en worden conform een nader te bepalen opgave installateur bepaald

Voor kleur metselwerk zie kleur-materiaalstaat

Knipvoegen op stramien + positie HWA projectgebonden bepalen  
 Uitgangspunt HWA: 1x HWA per 2 woningen op stramien

\* = veiligheidsglas

\* \* = colorbel

optie uitbouw 1,2m



BAM Advies & Engineering  
 Runnenburg 12  
 Postbus 54  
 3980 CB Bunnik  
 (030) 6598933

project

39 woningen Dorpshart fase 4 - Hoef en Haag

omschrijving

type 4b  
 achtergevel  
 opties

getekend  
 VSa  
 status  
 concept

project nr  
 9157  
 tekening nr

**V-676b**

schaal

1:50

datum

12-11-2020

wijz.