



voorgevel - blok 17



zijgevel rechts - blok 17

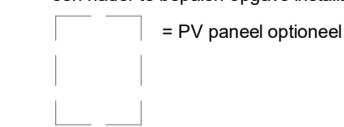


achtergevel - blok 17



zijgevel links - blok 17

PV panelen zijn indicatief en worden conform een nader te bepalen opgave installateur bepaald



Voor kleur metselwerk zie kleur-materiaalstaat

Knipvoegen op stramen + postie HWA projectgebonden bepalen
Uitgangspunt HWA: 1x HWA per 2 woningen op stramen

* = veiligheidsglas

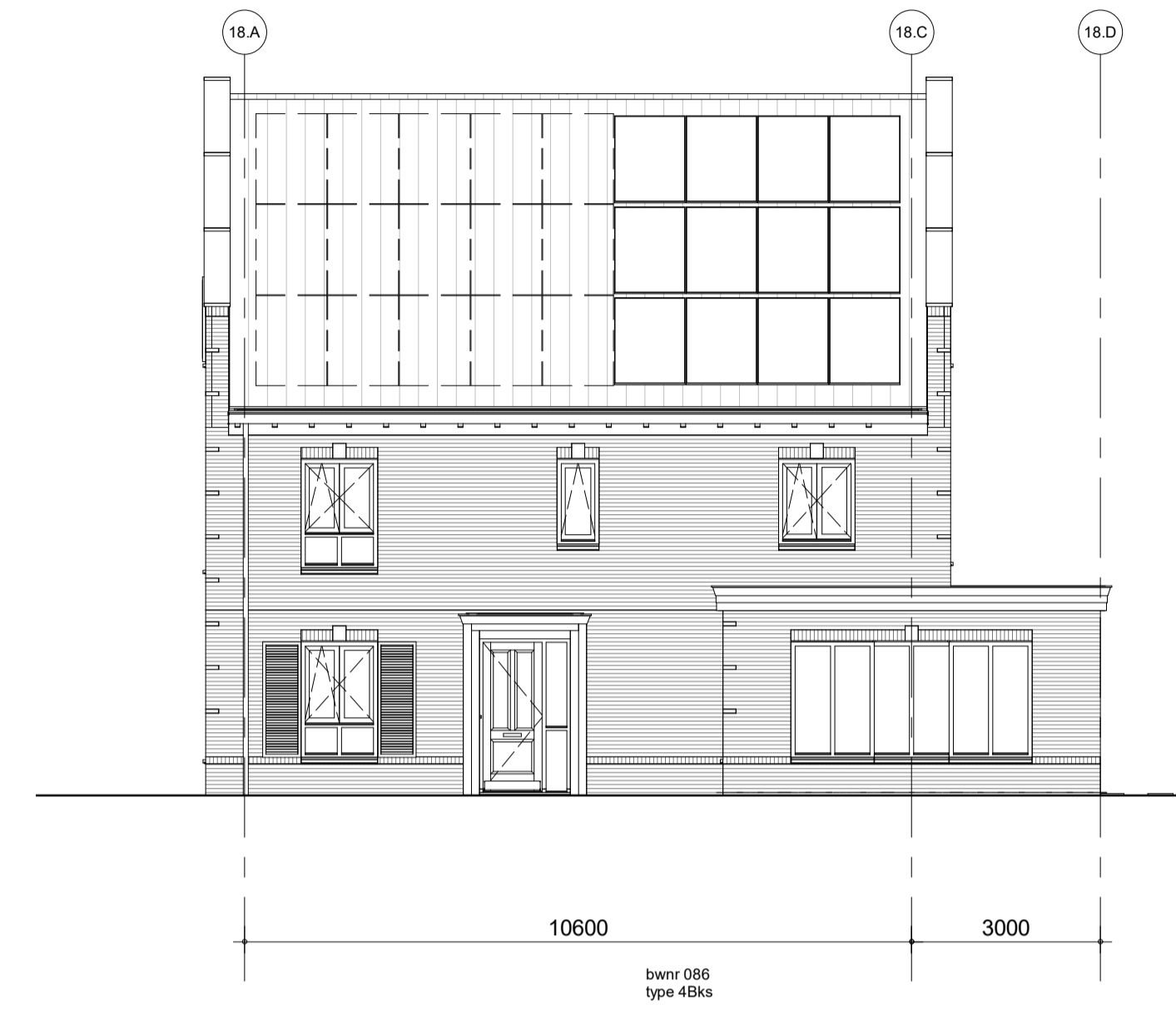
** = colorbet

= zonerende coating

	project Vianen 60 won Hoef en Haag fase 4I	getekend Lmk status definitief	schaal 1:100 datum 02-02-2024
	omschrijving Blok17 geveloverzicht type 4	project nr 9715 tekening nr V-Blok17-01	wijz.



voorgevel - blok 18



zijgevel rechts - blok 18



achter gevel - blok 18



zijgevel links - blok 18

PV panelen zijn indicatief en worden conform een nader te bepalen opgave installateur bepaald
 □ = PV paneel optioneel

Voor kleur metselwerk zie kleur-materiaalstaat
 Knipvoegen op stramen + postie HWA projectgebonden bepalen
 Uitgangspunt HWA: 1x HWA per 2 woningen op stramen
 * = veiligheidsglas
 ** = colorbet
 # = zonerende coating

	project	Vianen 60 won Hoef en Haag fase 4I
	omschrijving	Blok18 geveloverzicht type 4

getekend	Lmk	schaal	1:100
status	definitief	datum	02-02-2024
project nr	9715	tekening nr	
V-Blok18-01		wijz.	
		formaat:	A1