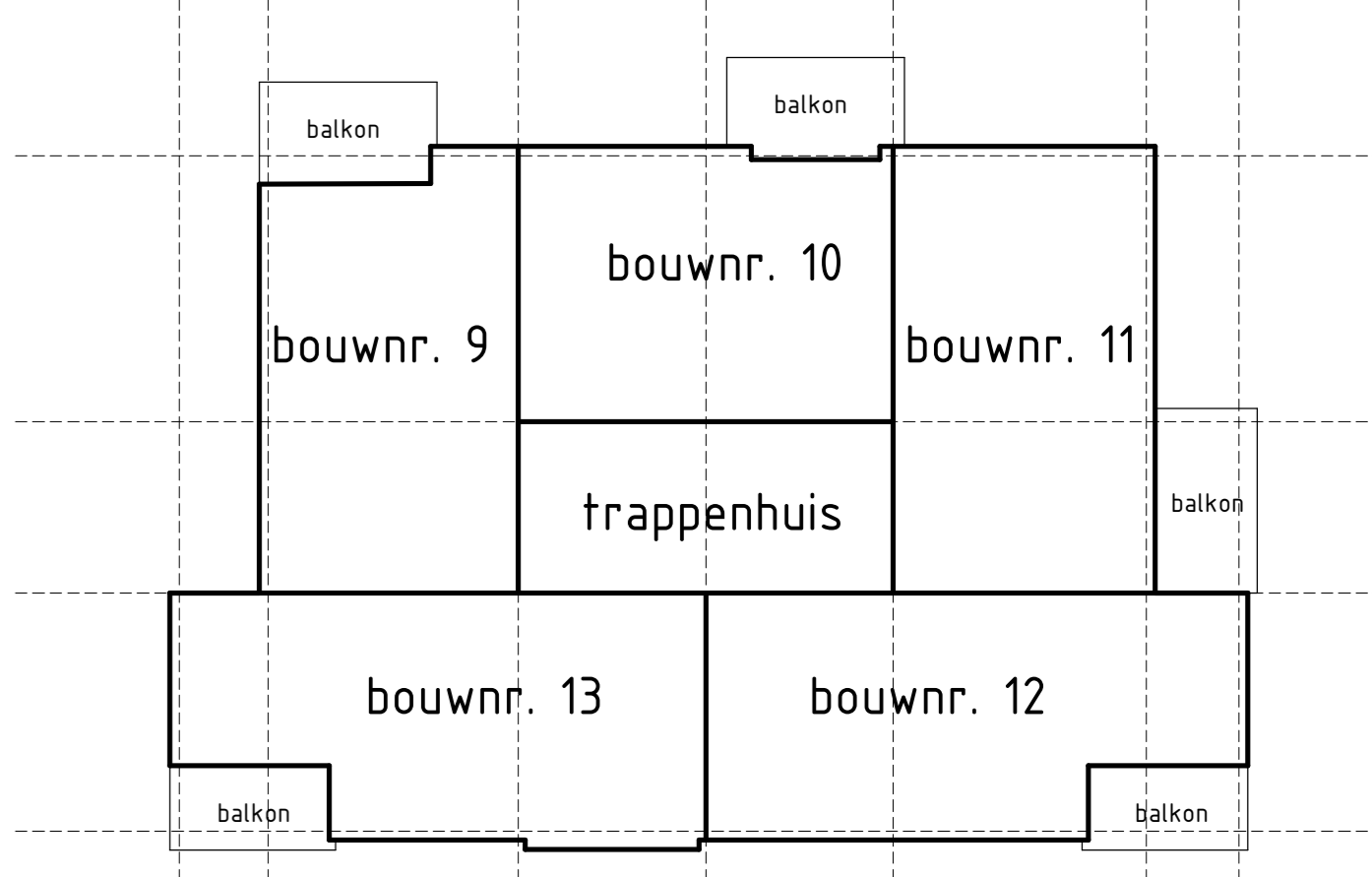
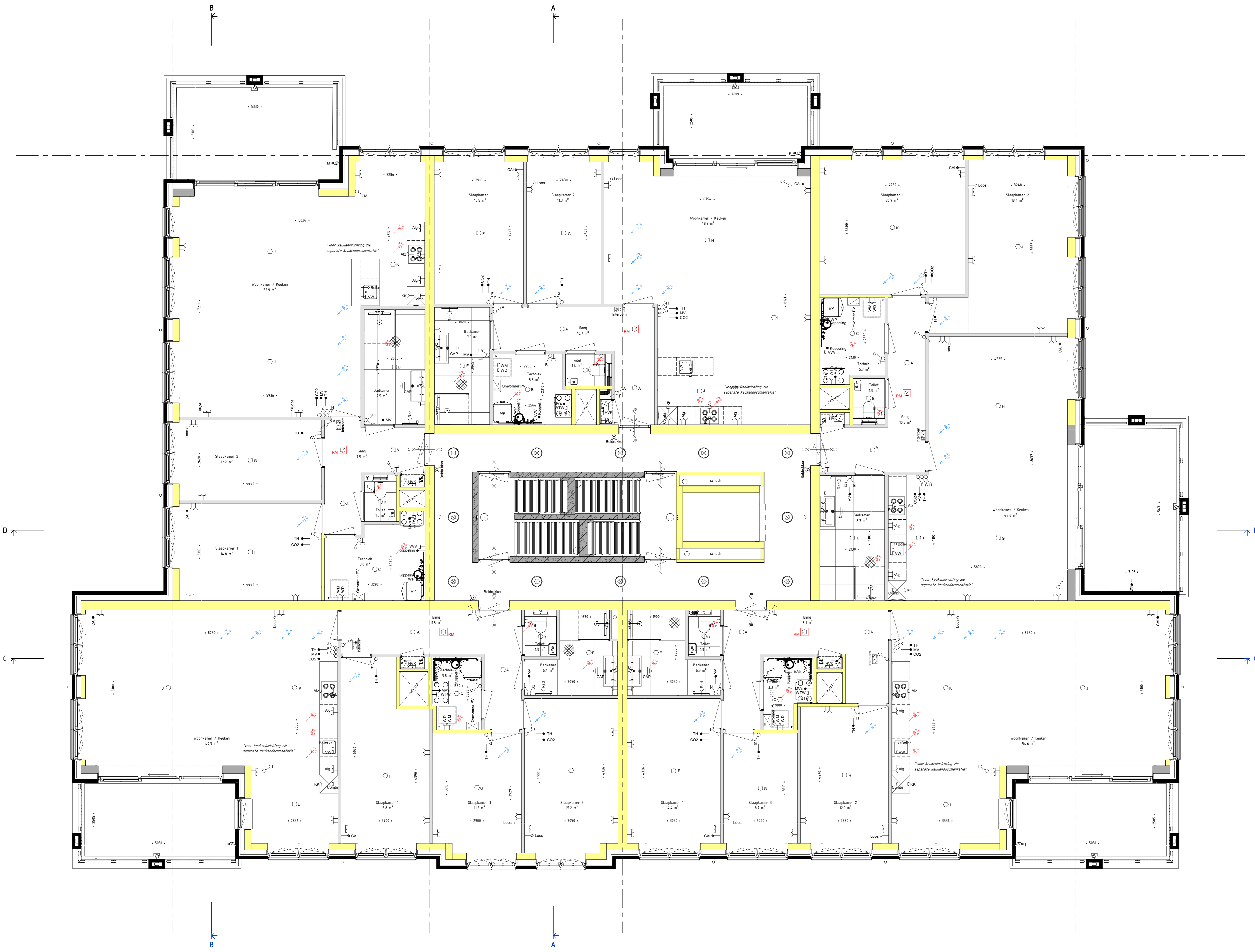
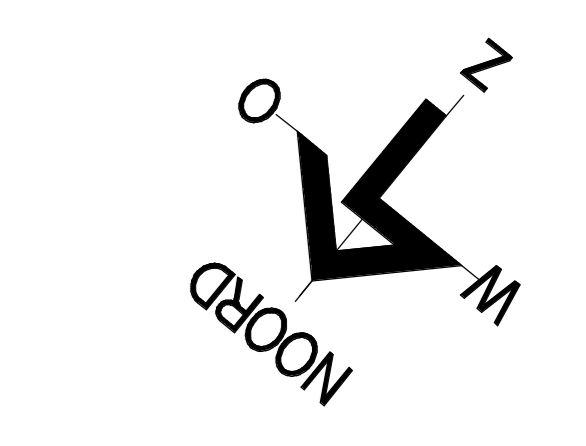


Renvooi algemeen

- | | | | | | |
|--|-----------------------|--|--------------------------|--|----------------------------------|
| | metselwerk baksteen | | vloerverwarmingsverdeler | | mechanische ventilatie afzuiging |
| | kalkzandsteen | | warmtepomp | | mechanische ventilatie inblaas |
| | isolatie | | opstelplaats wasmachine | | expansievat |
| | prefab beton | | wasmachine | | hemelwaterafvoer |
| | binnenwand gasbeton | | WT-unit | | Optische rookmelder |
| | binnenwand metal stud | | | | |
| | e-radiator badkamer | | | | |

Renvooi electra

- | Symbol | Omschrijving | Afkortingen: |
|--------|--|---------------------------------------|
| | Enkelpolige schakelaar | VW vaalwasser |
| | Wisselschakelaar | WP warmtepomp |
| | Serie schakelaar | VVV verdeler vloerverwarming |
| | Aansluitpunt verlichting zonder armatuur | WM opstelplaats wasmachine |
| | Aansluitpunt bedraad | DR opstelplaats droger |
| | Aansluitpunt data | WTW wTW unit (variate terug winning) |
| | Aardingspunt | TH thermostaat |
| | Aardmat | Co2 hoofdbediening MV installatie |
| | Deurbel | HVK Verdeelkast electra |
| | Dubbel wandcontactdoos, opbouw | CAI Coax aansluiting |
| | Loze leiding | Loos Loze leiding vanuit de meterkast |
| | Centraaldoos (lichtpunt) | |
| | Centraaldoos met plafond armatuur | |
| | Wandcontactdoos elektrisch koken | |
| | Dubbel wandcontactdoos | |
| | Wandcontactdoos | |
| | Drukknop | |
| | Optische rookmelder | |



Situatie 2e verdieping 1: 250